

## KONTROLA Z IKONOSA

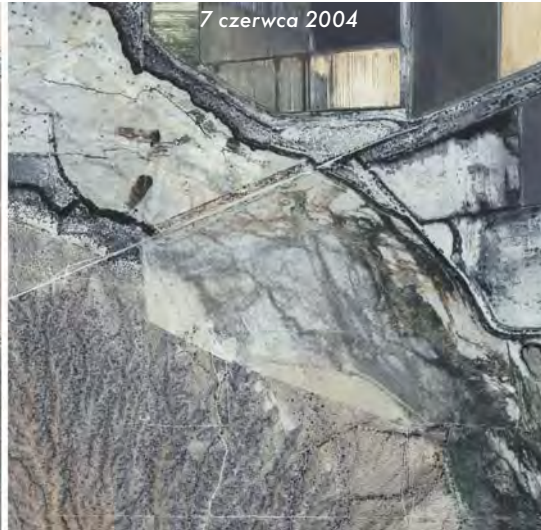
W mieście Marana w stanie Arizona (Stany Zjednoczone) zdjęcia z satelity Ikonos są wykorzystywane do wykrywania zmian środowiska naturalnego. Na podstawie zdjęć stwierdzono m.in., że deweloper zniszczył duże obszary chronionych roślin

lin oraz ruiny budowli indiańskich z 750 r. Departament GIS-u pozyskuje obrazy z satelity od trzech lat. Wykorzystuje je także do tworzenia trójwymiarowych modeli projektowanych obiektów.

ŹRÓDŁO: SPACE IMAGING



14 stycznia 2002



7 czerwca 2004

## NOWY SOFTWARE

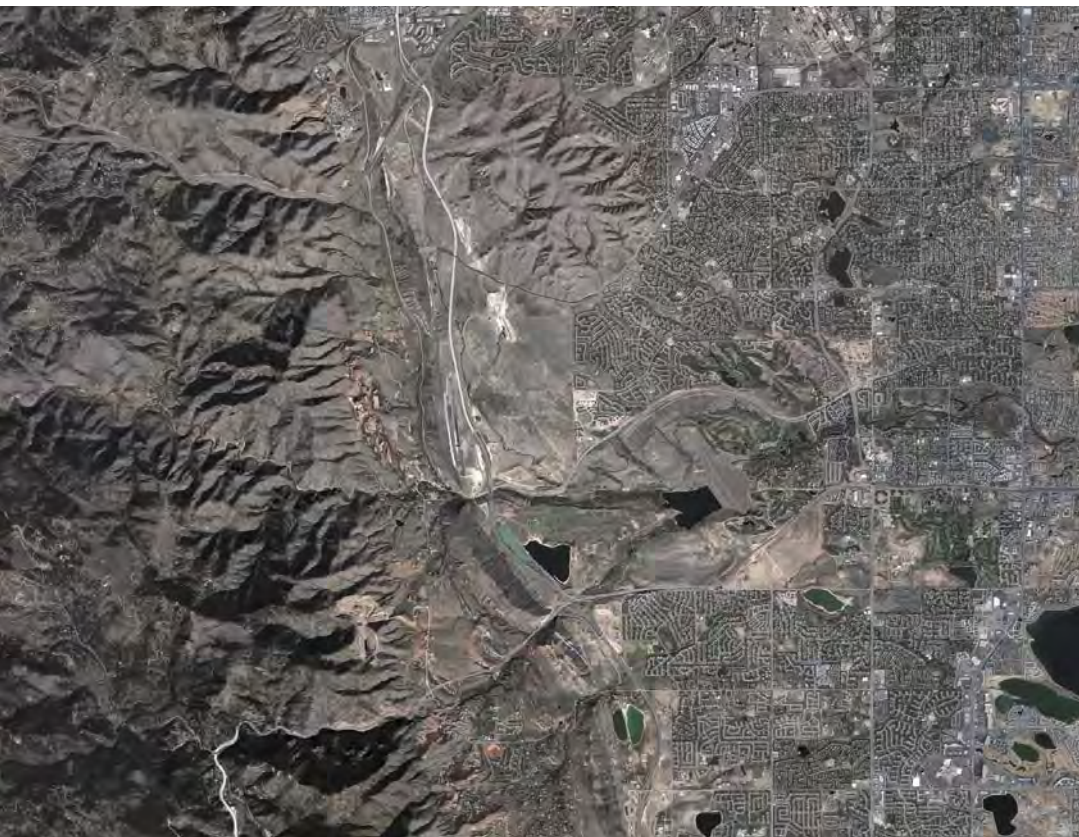
Proon – system nowej generacji do pozyskiwania i przetwarzania danych telemetrycznych firmy Vexcel został zainstalowany w korporacji Digital Globe. Wprowadzono go w naziemnych stacjach teledetekcyjnych

opracowujących zdjęcia z satelity QuickBird. Będzie także wykorzystywany do pozyskiwania i opracowywania obrazów z następnej konstelacji komercyjnych satelitów WorldView. Pierwszy z nich zosta-

nie umieszczony na orbicie nie później niż w przyszłym roku. Oczekuje się, że będzie dysponował zdjęciami o największej rozdzielczości spośród satelitów komercyjnych.

ŹRÓDŁO: VEXCEL

Ortomozajka fragmentu stanu Kolorado utworzona przez firmę Vexcel ze zdjęć z QuickBirda



### GPS NA ORBICIE

Z Przyłodka Canaveral wyszła 25 września nowa satelita GPS IIR-14. Jest to pierwszy z ośmiu satelitów modernizowanych przez firmę Lockheed Martin. Wyposażono go w antenę zapewniającą silniejszy sygnał docierający do Ziemi. Dodano również dwa sygnały wojskowe zwiększające dokładność oraz będące lepiej zabezpieczone przed zakłóceniami. Użytkownikom cywilnym udostępniono drugi sygnał o nowej częstotliwości.

ŹRÓDŁO: GPS DAILY

### CRYOSAT TUŻ-TUŻ

W październiku zostanie umieszczony na orbicie satelita radarowy CryoSat zbudowany przez Europejską Agencję Kosmiczną. Przez trzy lata będzie on zbierał dane



o grubości pokrywy lodowej w okolicach okołobiegunowych, co pozwoli prowadzić analizy związane z efektem cieplarnianym. Informacje te będą również wykorzystywane przez meteorologów do przewidywania pogody.

ŹRÓDŁO: ESA