



# Planeta GEO-INFO

Redaguje SYSTHERM INFO Sp. z o.o.

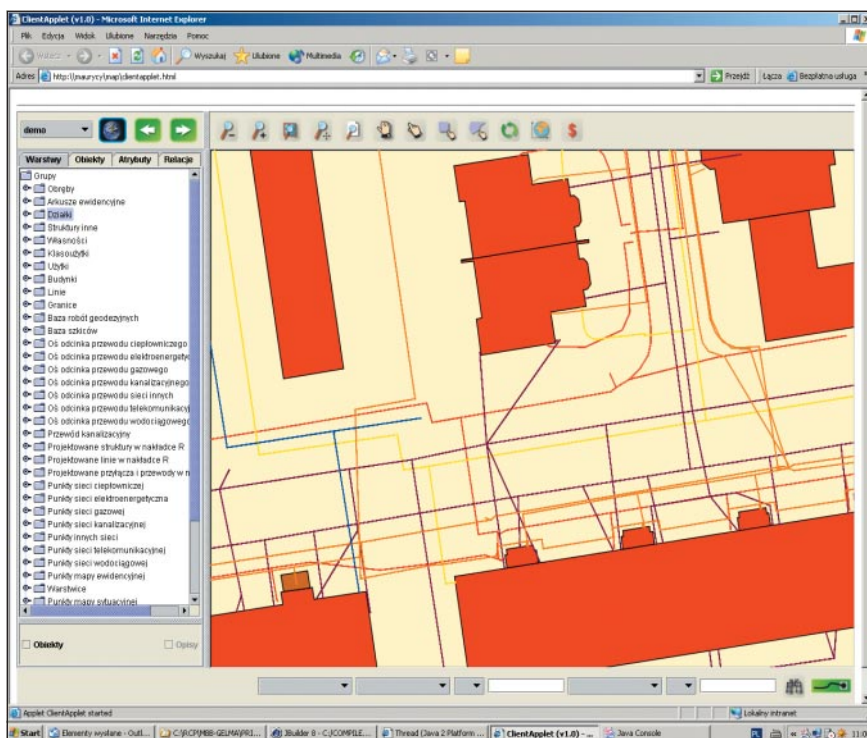
## GEO-INFO I.NET

**Najnowszy produkt z rodziny GEO-INFO to przeglądarka internetowa GEO-INFO I.NET, dzięki której można korzystać z zasobu zinformowanego ośrodka dokumentacji geodezyjnej i kartograficznej.**

Zakres informacji, jakie użytkownik może uzyskać z ODGiK, zależy od praw dostępu przyznanych mu przez ośrodek wraz z hasłem i kluczem eToken. Korzystając z programu GEO-INFO I.NET, można przeglądać nie tylko dane zapisane w samym GEO-INFO, ale również korzystać z informacji z zewnętrznej bazy danych (np. EGB).

Przeglądanie i generowanie map w GEO-INFO I.NET jest zbliżone do pracy w GEO-INFO. Podstawowe funkcje nowej przeglądarki to:

- wybór baz danych spośród udostępnianych przez ośrodek dokumentacji (np. baz danych Numerycznej Mapy Wielkoskalowej, Numerycznej Mapy Topograficznej, Ewidencji Gruntów, Budynków i Lokali);
- wyświetlanie mapy numerycznej w postaci wektorowej;
- wyświetlanie plików rastrowych ortofotomapy, zdjęć lotniczych i innych dokumentów uzupełniających treść mapy numerycznej;
- zarządzanie wyświetlaniem warstw graficznych;
- powiększanie, pomniejszanie i przesuwanie obrazu;
- wyświetlanie wartości dowolnych atrybutów opisowych;
- wyświetlanie danych powiązanych rela-



cyjnie (np. danych osobowych mających związek ze wskazaną działką);

- wybór obiektów do analizy poprzez wskazanie pojedynczo oraz oknem i wielobokiem;
  - wyszukiwanie obiektów według wartości dowolnego atrybutu lub wielu atrybutów;
  - przesyłanie wartości wybranych atrybutów wskazanych obiektów do arkusza kalkulacyjnego;
  - przechowywanie na serwerze profili użytkownika, obejmujących konfigurację obrazu i atrybutów;
  - śledzenie i raportowanie transakcji użytkownika umożliwiające naliczenie opłat za dostęp do danych.
- GEO-INFO I.NET oferuje również możliwość transferu danych z systemu GEO-

-INFO za pomocą formatu TANGO i z systemu EGB za pomocą formatu SWDE.

Do korzystania z GEO-INFO I.NET po stronie serwera potrzebny jest system operacyjny Linux i baza danych MySQL, po stronie użytkownika – standardowa przeglądarka internetowa Internet Explorer lub Netscape.



**SYSTHERM INFO Sp. z o.o.**

ul. Janickiego [WIEPOFAMA], 60-542 Poznań

tel. (0 61) 846-20-80, faks (0 61) 846-20-89

e-mail: geo-info@systemer-info.pl, http://www.systemer-info.pl