

Smallworld w energetyce

Firma GE Network Solutions, zajmująca się dostawą nowych technologii dla służb miejskich, podpisała umowę z zakładem energetycznym Badenii-Wirtembergii EnBW (trzecim co do wielkości w Niemczech) dotyczącą standaryzacji stosowanych w EnBW różnorodnych systemów informacji przestrzennej. Projekt o nazwie SUSY-Q ma na celu integrację danych zawartych w 35 bankach danych. Wykorzystane do tego będzie oprogramowanie GE Network Solutions Smallworld oraz SAP.

Źródło: GE Network Solutions

Tajność po włosku

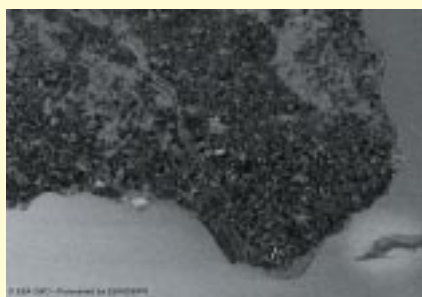
W ramach budowy włoskiego systemu kartograficznego tamtejsze Ministerstwo Ochrony Środowiska wspólnie z firmą Planetek Italia uruchomiło stronę internetową, umożliwiającą nieograniczony internetowy dostęp do różnego rodzaju map i zdjęć z terenu całych Włoch. Baza zawiera czarno-białe ortofotomapy (1-metrowej rozdzielczości), mapy wojskowego instytutu geograficznego w skalach 1:25 tys. do 1:1 mln oraz cyfrowy model terenu. Dane są skompresowane w formacie ECW.

Źródło: www.atlanteitaliano.it

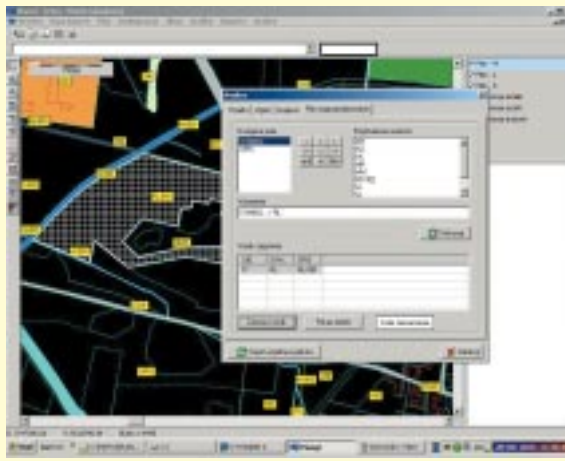
Plama z radaru

Na północ od wyspy Bornholm 31 maja zatonął chiński statek towarowy. Osiadł on na głębokości 68 m, a z jego zbiorników wyciekło do Morza Bałtyckiego 100 ton oleju. Zobrazowanie radarowe wykonał satelita ERS-2 wieczorem 2 czerwca. Dane radarowe są szczególnie przydatne do detekcji plam ropy na powierzchni wody, rejestrują bowiem szorstkość powierzchni. Na przetworzonym obrazie gładka plama różni się od morza ciemniejszą barwą. Stały monitoring tego obszaru Bałtyku prowadzi Europejska Agencja Kosmiczna, wykorzystując do tego celu dane z satelitów Envisat i ERS-2.

Źródło: ESA



PlanGT z Wrocławia



Wrocławska firma GeoTechnologies wprowadza nowy produkt – PlanGT. Aplikacja ta jest nowoczesnym narzędziem wspomagającym prowadzenie polityki przestrzennej gminy lub miasta.

Dzięki niej pracownicy wydziałów architektury, budownictwa i innych mogą sprawnie przygotowywać i wydawać odpowiednie raporty i dokumenty (decyzje, wyrisy) na podstawie opisowych i graficznych danych planu zagospodarowania przestrzennego zintegrowanych w jed-

nej bazie. PlanGT umożliwia także tworzenie miejscowych planów zagospodarowania przestrzennego. Program posiada własne środowisko graficzne, nie ma więc potrzeby zakupu kosztownych aplikacji graficznych. Możliwy jest natomiast eksport i import danych (import: SHP, DGN,

MIF, DXF; eksport: SHP, MIF). Istnieje możliwość pełnej współpracy z programami Oskar, WebOskar i Interseg. Dane graficzne i opisowe są ze sobą powiązane, dzięki czemu użytkownik może z łatwością uzyskać szczegółowe informacje o wybranej jednostce urbanistycznej. Aplikacja posiada zaawansowany moduł raportowania i analiz przestrzennych pozwalający na: tworzenie wypisów z tekstu planu według zadanego kryterium, raport sumowania powierzchni, a także raport dla konturów jednostek urbanistycznych. Aplikacja posiada też zaawansowany moduł wyszukiwania danych wg sprecyzowanego kryterium oraz szerokie możliwości wydruku. Obiekty numerycznego planu są zintegrowane z tekstem uchwały planu zagospodarowania przestrzennego. Zapis rysunków odbywa się w postaci plików wektorowych.

Źródło: GeoTechnologies

AutoMapa Polska 50k

Zgodnie z zapowiedzią firmy Geosystems Polska i Aqurat rozszerzyły ofertę o AutoMapę Polski w skali 1:50 000, konsekwentnie rozbudowując produkowany przez siebie system do satelitarnej nawigacji samochodowej.

AutoMapa – Polska 50k, bo tak nazwano nowy wyrób, wykonana została na bazie mapy topograficznej w skali 1:50 000 opracowanej przez Zarząd Geografii Wojskowej, a zweryfikowana za pomocą zdjęć satelitarnych (rozdzielczość 6 m), pochodzących z indyjskiego satelity IRS. Dokładność mapy wynosi 10-12 m.

Polska 50k przedstawia całą sieć drogową kraju od autostrad po drogi lokalne (ok. 0,5 mln km długości), sieć kolejową, 45 tys. miejscowości, plany miast, rzeki, jeziora, lasy, punkty użyteczności publicznej itp. Dane tworzące mapę zajmują ponad 22 MB pamięci dyskowej. AutoMapa współpracuje z odbiornikami GPS,



umożliwiając wyznaczanie i śledzenie trasy przejazdu, jest dostępna w kilku wersjach językowych oraz pracuje w trzech trybach graficznych i pozwala na obsługę głosową. Przeznaczona jest dla komputerów Pocket PC i PC.

Źródło: Geosystems Polska