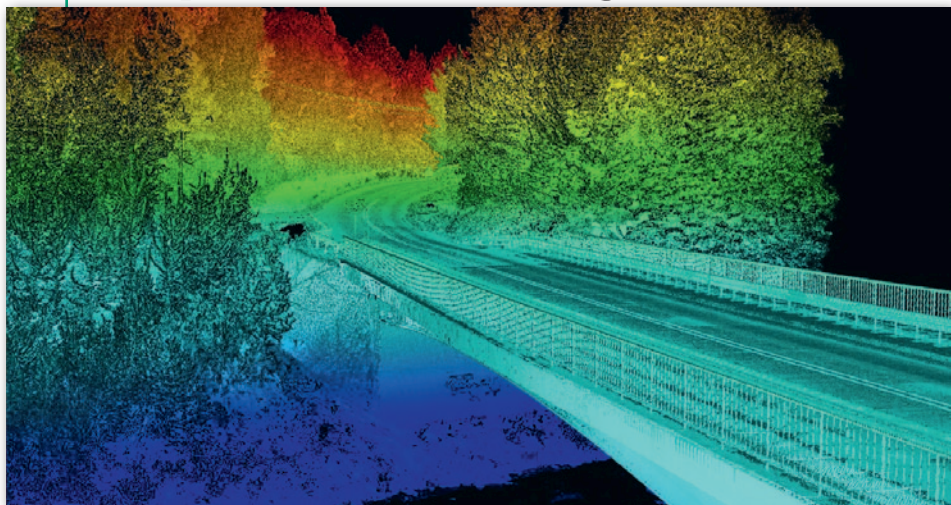


Gispro Technologies ze statusem CBR



We wrześniu br. decyzją ministra rozwoju i technologii Gispro Technologies Sp. z o.o. ze Szczecina otrzymała status centrum badawczo-rozwojowego (CBR). Przedsiębiorstwo to jest spółką córką geodezyjnej firmy Gispro SA ze Szczecina. Funkcjonuje na rynku od kwietnia 2021 r.

Zajmuje się działaniami innowacyjnymi w obszarach geodezyjnym, fotogrametrycznym, teledetekcyjnym i geoinformacyjnym. Do tej pory z sukcesem zakończyła realizację kilku projektów o charakterze badawczo-rozwojowym, głównie w zakresie fotogrametrii i teledetekcji lotniczej oraz

satelitarnej, których wyniki zostały zaimplementowane do procesów technologicznych w kilku przedsiębiorstwach.

Status CBR przyznawany jest przez ministra właściwego ds. gospodarki firmom, które prowadzą własne badania oraz prace rozwojowe. Uprawnia on do korzystania z różnych ulg, m.in. możliwości odliczania od podstawy opodatkowania do 150% kosztów uzasadnionych na działalność badawczo-rozwojową. CBR-y mogą być także zwolnione z części podatku od nieruchomości oraz podatku rolnego i leśnego. Status ten daje ponadto dodatkowe możliwości pozyskania funduszy z programów publicznych na rozwój i innowacje.

Obecnie na liście resortu rozwoju figurują 63 CBR-y. Oprócz Gispro Technologies szeroko rozumianą branżę geodezyjną reprezentują na niej również firmy OPE-GIEKA z Elbląga, Globema z Warszawy oraz KP Labs z Gliwic.

JK

Euro na podlaskie projekty

Zarząd Województwa Podlaskiego przyznał blisko 19 mln zł z funduszy europejskich na dofinansowanie 10 projektów z zakresu usług elektronicznych zgłoszonych przez podlaskie samorządy. – Zależy nam na tym, aby e-usługi stały się powszechne w użyciu. To standard w dzisiejszych czasach i cieszymy się, że Podlaskie ma się w tym względzie czym pochwalić – mówił podczas posiedzenia Zarządu Województwa 14 października marszałek Artur Kosicki.

Przykładowo w Starostwie Powiatowym w Białymstoku zostanie przeprowadzona digitalizacja zasobów geodezyjno-kartograficznych, które do tej pory istniały tylko w wersji papierowej w tamtejszym Wydziale Geodezji, Katastru i Nieruchomości (wartość projektu to 2,751 mln zł, a dofinansowanie wynosi 2,338 mln zł). Z kolei w Starostwie Powiatowym w Kolnie e-usługi dla mieszkańców zostaną rozwinięte zwłaszcza w obszarze dróg, geodezji, gospodarki nieruchomościami, budownictwa oraz ochrony środowiska (wartość projektu to 4,154 mln zł, a dofinansowanie – 3,532 mln zł). Listę wszystkich projektów można znaleźć na Geoforum.pl w wiadomości z 18 października.

Źródło: UMWP

Rusza inwentaryzacja Rzeszowa

Przecieżmiotem wartego 4 mln zł kontraktu podpisanego przez Urząd Miasta Rzeszowa z tarnowską firmą MGGP Aero jest „utworzenie elektronicznej bazy danych terenów Gminy Miasto Rzeszów wraz z wykonaniem inwentaryzacji dendrologicznej”. Co jednak kryje się pod tym terminem? Pierwszym etapem zamówienia jest pozyskanie dla całego miasta danych z pułapu lotniczego, w tym: zdjęć pionowych i ukośnych, chmury punktów ze skaningu, zobrazowań hiperspektralnych oraz danych termalnych. Następnie powyższe materiały oraz inne dane źródłowe posłużą do wykonania różnorodnych opracowań tematycznych, w tym: mapy roślinności

ci urządzonej, mapy przepuszczalności terenu, mapy koron drzew, mapy gatunków drzew, mapy kondycji drzew, mapy pni drzew oraz podstawowej oceny stanu drzew. Do obowiązków wykonawcy będzie należało także dostarczenie webowego systemu do zarządzania zielenią. Zamówienie obejmuje ponadto wykonanie satelitarnej i lotniczej mapy miejskiej powierzchniowej wyspy ciepła, a także map: zanieczyszczenia światłem, form geomorfologicznych, nachylenia i ekspozycji terenu czy potencjału solarnego budynków. Prace mają zostać zrealizowane do końca listopada przyszłego roku.

Redakcja



Fragment istniejącej już mapy koron drzew Rzeszowa

Fot. MGGP Aero, UM Rzeszów