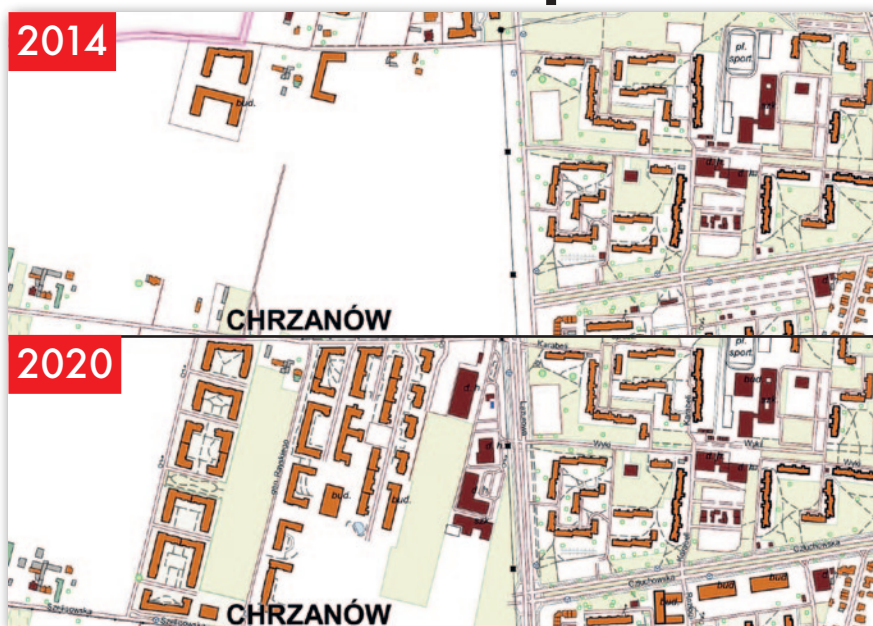


Archiwalne dane BDOT10k do pobrania

Główny Urząd Geodezji i Kartografii udostępnił nową usługę WMS, która umożliwia nieodpłatne pobieranie archiwalnych danych bazy danych obiektów topograficznych (BDOT10k). Materiały przygotowano według stanu na 31 grudnia dla lat: 2014, 2015, 2016, 2017, 2018, 2019 i 2020. Usługę najłatwiej uruchomić na Geoportal.gov.pl. Znajdziemy ją w folderze Dane archiwalne > Topografia > BDOT10k. Oczywiście, można z niej korzystać również z dowolnego oprogramowania z funkcją klienta WMS, np. QGIS. Usługa otwiera zupełnie nowe możliwości chociażby w zakresie analizowania zmian, uzupełniając uruchomione już wcześniej przez GUGiK WMS-y pozwalające zarówno na przeglądanie, jak i pobieranie archiwalnych ortofotomap lotniczych.

JK



Opolskie zasoby dostępne on-line

Województwo opolskie wraz ze wszystkimi powiatami regionu zrealizowało projekt „E-usługi cyfrowych zasobów geodezyjnych i kartograficznych województwa opolskiego”. W jego ramach powstało m.in. Centrum Usług Wspólnych – portal internetowy umożliwiający dostęp do e-usług z zakresu geodezji i kartografii dla całego regionu. Są one przeznaczone dla różnych grup odbiorców: zarówno klientów indywidualnych, biur projektowych, rzeczoznawców majątkowych, geodetów, jak i wszystkich innych korzystających z map i baz danych służby geodezyjnej. Przez CUW można np. zamówić mapy topograficzne, wypisy z rejestru gruntów lub mapę ewidencyjną, a także dokonać płatności on-line za te materiały. Ponadto w ramach projektu



uruchomiono zmodernizowany geoportal (mapy.opolskie.pl), gdzie znajdziemy dane z zasobów województwa i poszczególnych powiatów.

Źródło: UMWO

Modernizacje EGİB widoczne dla każdego

Geoportal.gov.pl został wzbogacony o warstwę, która prezentuje lokalizacje szykowanych w całym kraju modernizacji EGİB. Opracowanie tej mapy było możliwe dzięki § 28 rozporządzenia ws. EGİB, które obowiązuje od 31 lipca br. Zgodnie z nim założenie albo modernizację ewidencji poprzedza opracowanie przez starostę projektu tych prac i jego uzgodnienie z właściwym miejscowo WINGiK-iem, który z kolei zasięga opinii Głównego Geodety Kraju. Jak wylicza GUGiK, dotychczas

GGK otrzymał w tym trybie 30 projektów modernizacyjnych, które obejmują 167 obrobów. Wszystkie te obiekty znajdziemy na nowej warstwie Uzgodnione projekty modernizacji EGİB umieszczonej w folderze Specjalistyczne informacje geodezyjne > Ewidencja gruntów i budynków. W małej skali warstwa prezentuje dane w formie kartodiagramów. Po odpowiednim przybliżeniu można zobaczyć dokładny zasięg poszczególnych modernizacji.

Źródło: GUGiK

ZE ŚWIATA

Bezpłatne licencje Bentleya dla edukacji

Firma Bentley Systems rozszerzyła swój program edukacyjny na cały świat. Za pośrednictwem portalu Bentley Education inicjatywa zapewnia bezpłatny dostęp do licencji edukacyjnych ponad 60 aplikacji tego producenta (choćby popularnej MicroStation). Korzystać z nich mogą wszyscy uprawnieni studenci i nauczyciele szkół średnich oraz wykładowcy szkół wyższych. Serwis udostępnia również materiały edukacyjne oraz bazę artykułów utrzymywanych we współpracy z uniwersytetami i partnerami branżowymi.

Źródło: Bentley Systems

Powstanie cyfrowy bliźniak Niemiec

Niemiecki Federalny Urząd Kartografii i Geodezji (BKG) ogłosił start projektu, który ma doprowadzić do opracowania szczegółowego trójwymiarowego modelu całego kraju. Przedsięwzięcie zainicjował 7 października start samolotu pomiarowego, który wykonał lotnicze skanowanie laserowe 8 tys. km kw. metropolii hamburskiej. Pozyskane dane zostaną wykorzystane w projekcie demonstracyjnym realizowanym przez BKG wspólnie z lokalnymi samorządami. Zasadnicza część projektu ma ruszyć w przyszłym roku – wówczas rozpoczną się pomiary całego kraju, które powinny zakończyć się dwa lata później. Wynikiem prac ma być model 3D kraju w rozdzielczości 30 cm. Jego szczegółowość pozwoli uwzględnić nie tylko budynki, ale i drzewa czy nawet urządzenia sygnalizacji świetlnej. Opracowanie ma być aktualizowane w cyklu 3-letnim.

Źródło: BKG