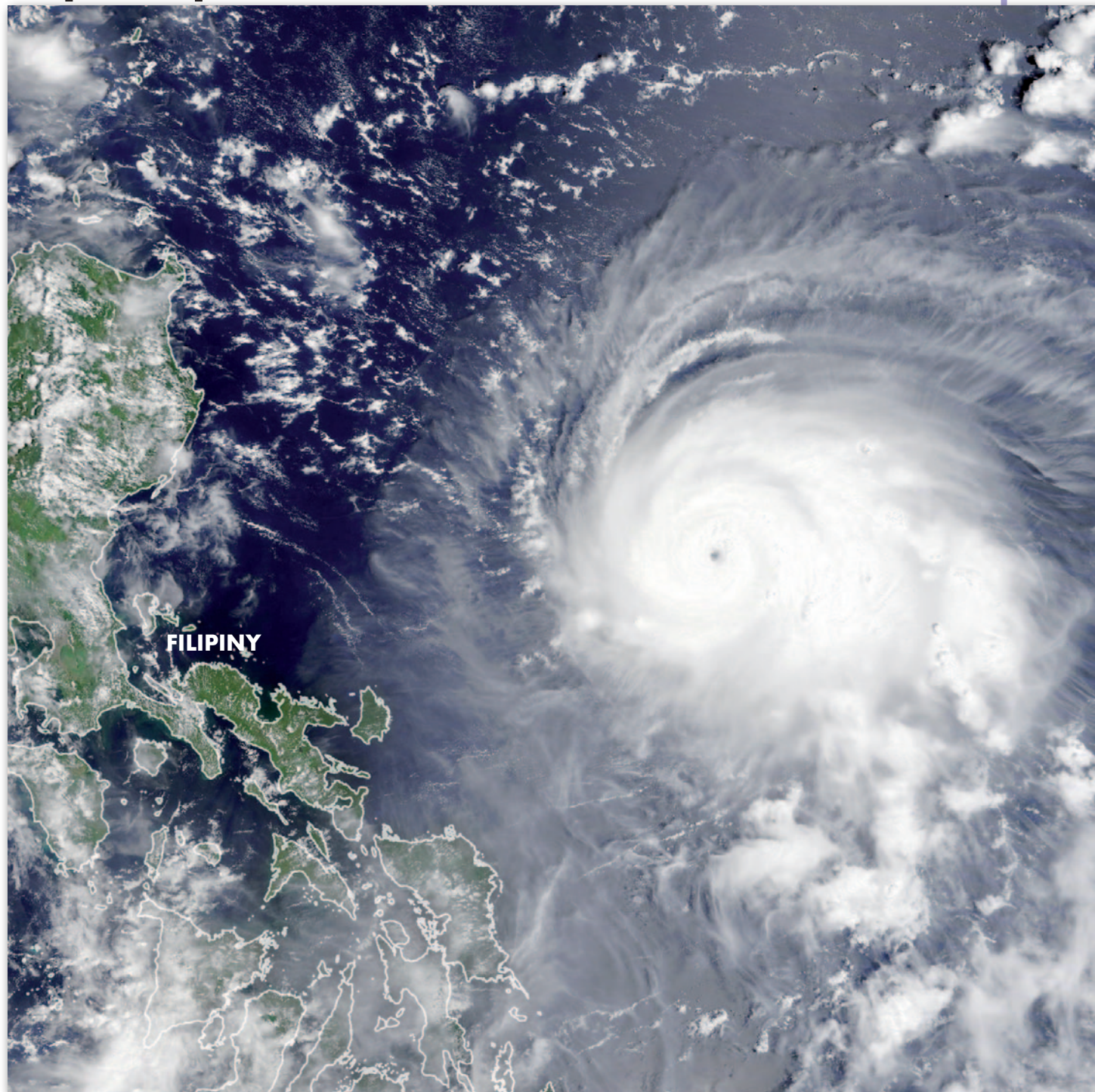


Supertajfun Chanthu



W ostatnich latach meteorolodzy i klimatolodzy zwracają uwagę na coraz powszechniejsze zjawisko gwałtownego przybierania na sile cyklonów tropikalnych. Supertajfun Chanthu stał się kolejnym jaskrawym przykładem tego, jak szybko burza po-

trafi się wzmóc. Wczesnym popołudniem 6 września Chanthu był zaledwie depresją tropikalną. Wystarczyły jednak dwie doby, aby prędkość wiatru wzrosła z 50 do 260 km na godzinę, a depresja stała się supertajfunem. Jak zauważa amerykański naukowiec Sam Lillo

z NOAA (National Oceanic and Atmospheric Administration), do tej pory odnotowano zaledwie 5 burz, które w takim tempie przybierały na sile.

Późnym rankiem 9 września sensor MODIS (Moderate Resolution Imaging Spectroradiometer) umieszczony

na satelicie Terra należącym do NASA uchwycił Chanthu w barwach naturalnych na Morzu Filipińskim. Tego dnia tajfun znajdował się około 550 km od Manili, prędkość wiatru dochodziła do 220 km na godzinę, a fale na otwartym morzu sięgały 14 m.