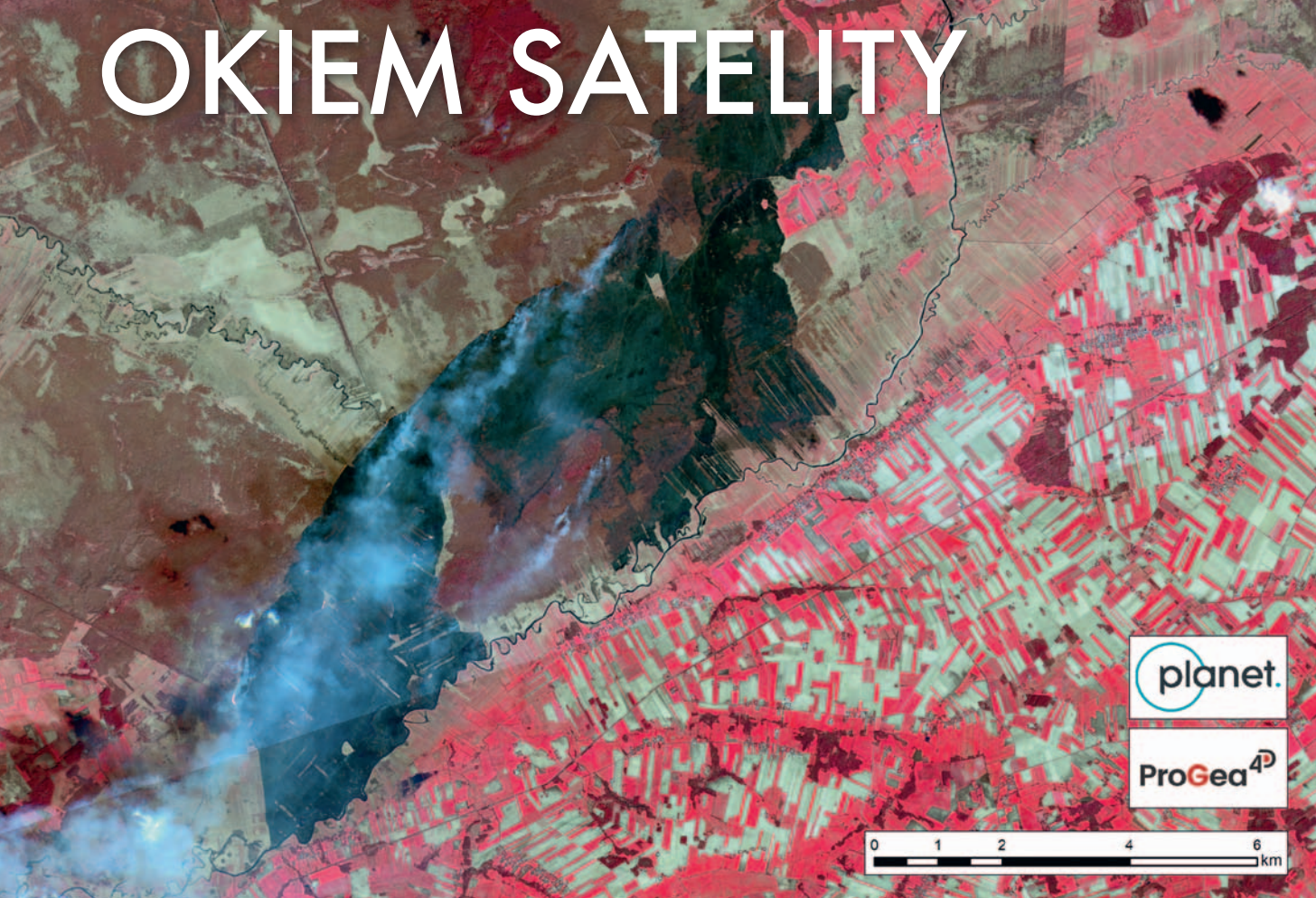
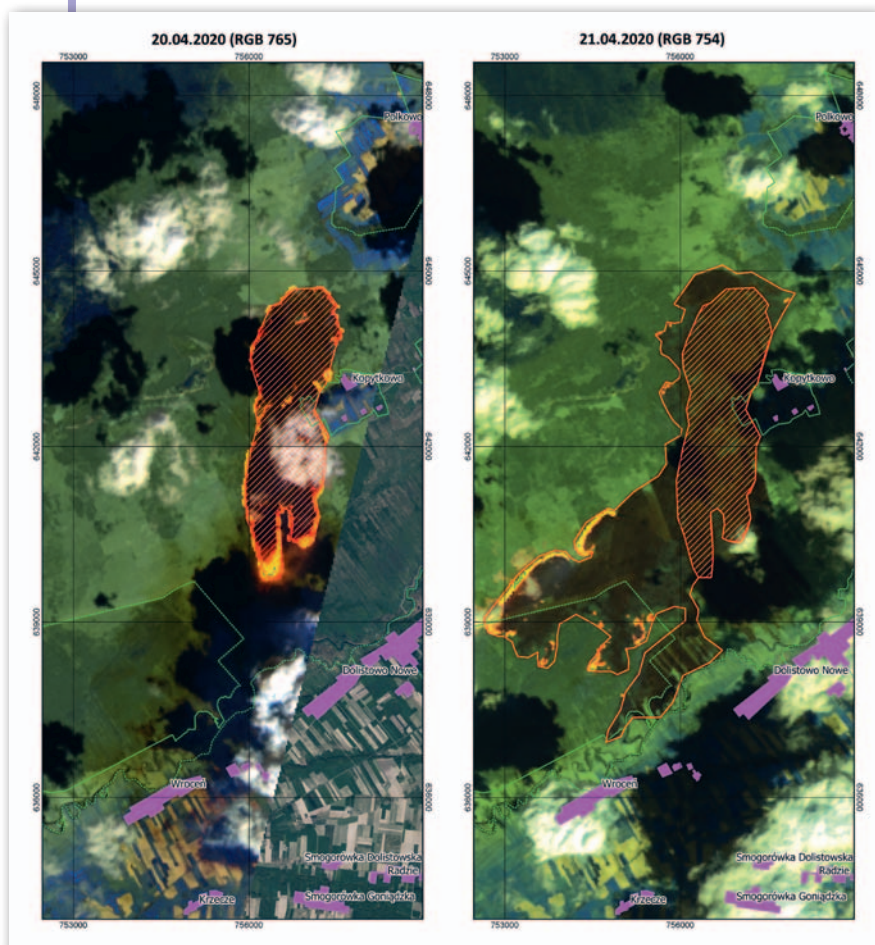


# O KIEM SATELITY



Zobrazowanie PlanetScope w kompozycji barwnej CIR pokazuje, jak duży obszar zajęł się ogniem (22 kwietnia 2020 r.)



Fragment BPN objęty pożarem. Analiza Centrum Badań Kosmicznych PAN na podstawie zobrażeń Landsat-8 (20 kwietnia) i Landsat-7 (21 kwietnia)

## Pożar nad Biebrzą

Długotrwała susza oraz ludzka nieodpowiedzialność doprowadziły do ogromnego pożaru, który w kilka dni kwietnia strawił prawie 6 tys. hektarów lasów, bagiennych łąk i torfowisk Biebrzańskiego Parku Narodowego. Wiosenne pożary zdarzają się nad Biebrzą co roku, jednak tegoroczny okazał się największy w historii parku.

Do walki z żywiołem wykorzystane zostały zdjęcia satelitarne. Na zlecenie Komendy Głównej Państwowej Straży Pożarnej monitoring pożaru w BPN realizowali specjaliści z Centrum Informacji Kryzysowej w Centrum Badań Kosmicznych PAN. W analizach wykorzystali m.in. dane przesłane przez amerykańskie satelity Landsat-7 i Landsat-8, europejskiego satelitę Sentinel-3 oraz aparaty meteorologiczne. Na prośbę Krajowego Centrum Koordynacji Ratownictwa i Ochrony Ludności KG PSP uruchomiono również usługę „natychmiastowego kartowania” w ramach Europejskiego Serwisu Copernicus do zarządzania kryzysowego. Pożar nad Biebrzą wybuchł 19 kwietnia i został opanowany dopiero 24 kwietnia.

Zdjęcia: CBK PAN

Redakcja

