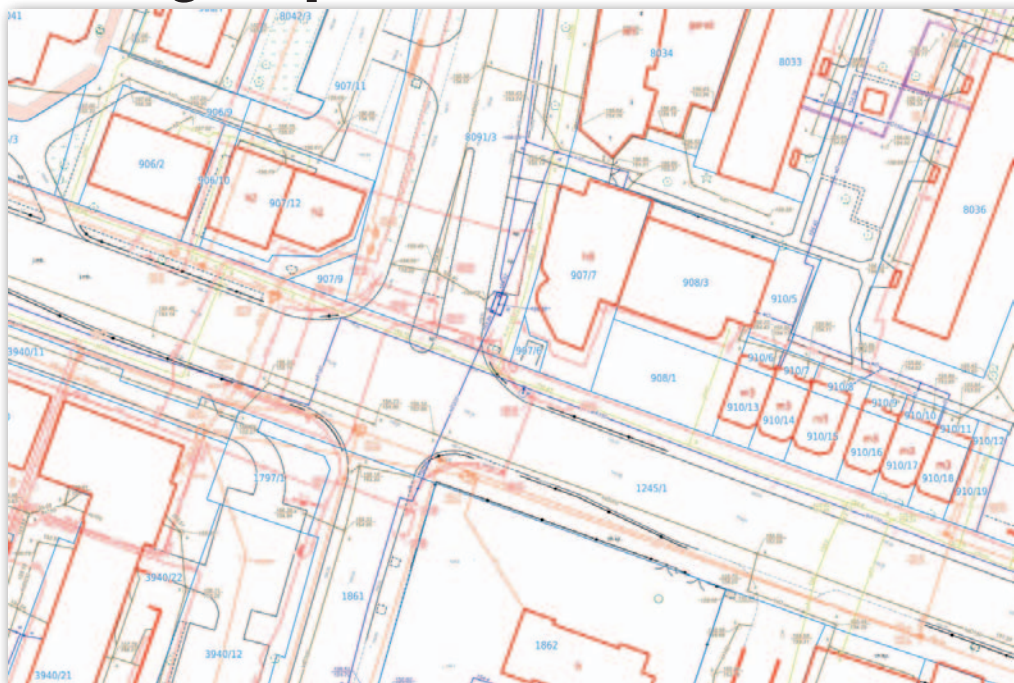


Szósty poziom integracji PZGiK

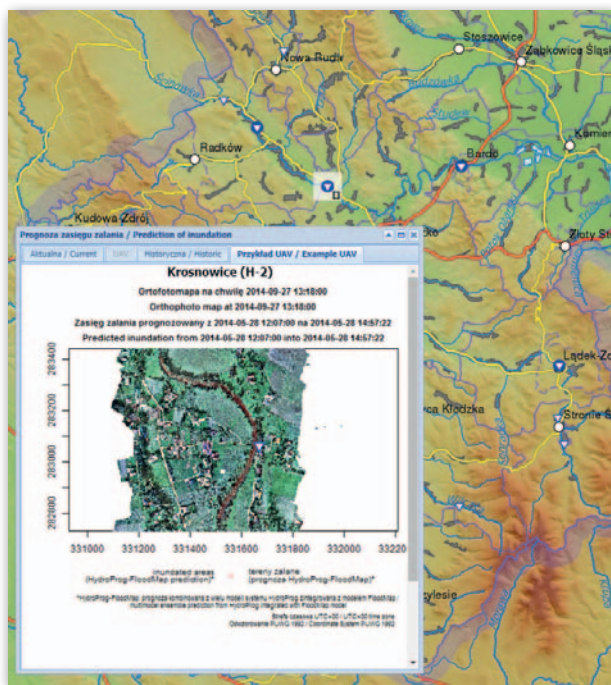
Główny Urząd Geodezji i Kartografii udostępnił w listopadzie trzy kolejne serwisy WMS integrujące powiatowe bazy danych. Wcześniej uruchomione usługi dały dostęp do baz EGIB, uzbrojenia terenu oraz miejscowych planów zagospodarowania. Nowe rozwiązania pozwalają natomiast przeglądać rejestry: cen i wartości nieruchomości (Krajowa Integracja Cen Nieruchomości), osnów (KI Szczegółowych Osnów Geodezyjnych) oraz BDOT500 (KI BDOT). Na razie mają one jednak ograniczony zakres przestrzenny – pokrywają odpowiednio 8, 28 i 34 powiaty. GUGiK zapowiada jednak, że liczby te będą systematycznie rosnąć. Ze wszystkich usług krajowej integracji można korzystać zarówno w Geoportalu, jak i w aplikacjach obsługujących standard WMS. Jak zaznacza GUGiK, dla obszarów, gdzie wszystkie działają, pozwalają generować opracowanie zbliżone treścią do mapy zasadniczej.

JK



Powodziowy GIS: od nauki do praktyki

Naukowcy z Uniwersytetu Wrocławskiego kończą pracę nad HydroProg – kompleksowym systemem ostrzeżenia przed wzebraniami i powodzią. Już wkrótce zaoferują go zainteresowanym samorządom czy firmom. – To system informatyczny, który w czasie rzeczywistym tworzy prognozy i generuje ostrzeżenia przed powodzią – mówi prof. Tomasz Niedzielski z Zakładu Geoinformatyki i Kartografii UW. – Można go dołączyć do istniejącej sieci pomiarowej albo uruchomić za pomocą naszych stacji pomiarowych w dowolnym miejscu – tłumaczy. Przez ostatnie 5 lat HydroProg był testowany na ziemi kłodzkiej, gdzie z uwagi na górzysty teren musiał poradzić sobie z gwałtownymi zjawiskami pogodowymi. Naukowiec podkreślił, że program jest odpowiedzią na niebezpieczeństwa wynikające z nagłych, intensywnych opadów, które prowadzą do szybkich wzros-



tów stanów wody. Badacze opatentowali także możliwość włączenia do systemu drona na potrzeby dodatkowej korekcji danych z użyciem pomiarów fotogrametrycznych. Dzięki temu stany wody czy przepływy mierzone przez stacje pomiarowe mogą być weryfikowane za pomocą dodatkowych obserwacji.

Źródło: PAP – Nauka w Polsce

Geokodowanie na bazie PZGiK

GUGiK uruchomił Uniwersalną Usługę Geokodowania (services.gugik.gov.pl/uug). Umożliwia ona lokalizację punktu adresowego, ulicy lub miejscowości, a nawet słupków kilometrowych przy głównych drogach. Rozwiązanie obejmuje swoim zasięgiem teren całej Polski i bazuje na zasobie Państwowego rejestru granic oraz danych o kilometrażu z otwartego projektu OpenStreetMap. Usługa może być wywoływana w różnych wariantach zapisu punktu adresowego, tj. dla miejscowości z ulicą bądź bez ulicy oraz dla samej ulicy. Dodatkowo umożliwia pobranie słowników miejscowości dla gmin oraz słowników ulic dla danej miejscowości.

Źródło: GUGiK

Osuwiska pod okiem RAMON-a

Konsorcjum firm SATIM, Gamma Remote Sensing oraz ICEYE Polska rozpoczęło realizację projektu RAMON. Pozwoli on zarządzać ryzykiem osuwiskowym w czasie zbliżonym do rzeczywistego z wykorzystaniem satelitarnych zobrażeń z radarowej konstelacji ICEYE oraz danych naziemnych. Celem przedsięwzięcia jest zaprojektowanie, zbudowanie oraz przetestowanie usługi monitorowania obszarów osuwiskowych, która będzie przeznaczona dla użytkowników zarówno z sektora prywatnego, jak i publicznego. Projekt ruszył w październiku i potrwa 3 lata. Finansowany jest z programu Eurostars w wysokości 1,1 mln euro.

Źródło: SATIM, AW