

Uporządkujmy SIP-y

Zdaniem samorządowców zarówno gminy oraz powiaty, jak i województwa są istotnym źródłem danych dla krajowej infrastruktury informacji przestrzennej. Niestety, ich rola w budowie IIP została w obowiązujących przepisach potraktowana po macoszemu. Efekt jest taki, że co samorząd, to inne podejście do tematu. Jedne budują zaawansowane systemy informacji przestrzennej zawierające dziesiątki warstw tematycznych, a inne ograniczają swoją aktywność na tym polu do niezbędnego minimum. Poszczególne wdrożenia bazują oczywiście na różnych standardach i aplikacjach, nierzadko urągając podstawowym zasadom cyberbezpieczeństwa i dyscypliny finansowej. Propozycje uporządkowania tego bałaganu były jednym z tematów posiedzenia Rady Infrastruktury Informacji Przestrzennej z 22 czerwca. Zagadnienie to omówił geodeta województwa mazowieckiego Krzysztof Mączewski, przedstawiając stanowisko Konwentu Marszałków Woje-

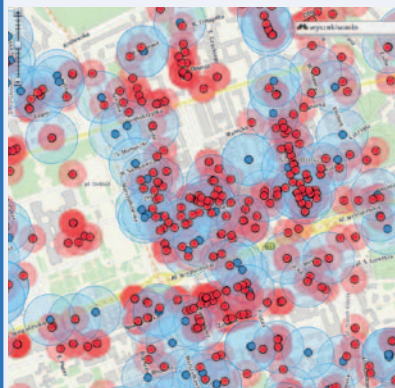
wództw RP. Działający przy tym organie Zespół Porozumiewawczy Regionalnych Systemów Informacji Przestrzennej proponuje zmiany w prawie, które mają lepiej uregulować rolę samorządów w budowie IIP. Najważniejsze postulaty dotyczą:

- powołania na poziomie województw regionalnych rad IIP;
- wprowadzenia skuteczniejszego finansowania zadań związanych z informacją przestrzenną;
- uproszczenia zasad udostępniania geodanych podmiotom publicznym;
- szczegółowego określenia zakresu danych gromadzonych w SIP-ach na poszczególnych szczeblach samorządu terytorialnego;
- opracowania jednolitego oprogramowania do prowadzenia urzędowych rejestrów (w tym wpisanie wymogu, że jeśli rząd zobowiązuje samorzady do prowadzenia rejestru, to musi zapewnić narzędzia informatyczne do tego celu).

JK

Co nowego w geoportalach?

- Serwis mapowy województwa lubelskiego (gis.lubelskie.pl) został rozbudowany o moduł umożliwiający zamawianie materiałów z miejscowego WODGiK-u oraz obsługę prac geodezyjnych drogą internetową.
- Geoportal województwa dolnośląskiego (www.geoportal.dolnyślask.pl) rozbudowano o warstwę historycznych niemieckich map topograficznych regionu. Ich udostępnienie było możliwe dzięki współpracy Urzędu Marszałkowskiego Województwa Dolnośląskiego z Uniwersytetem Wrocławskim.
- Regionalny System Informacji Przestrzennej Województwa łódzkiego (geoportal.lodzkie.pl) zyskał moduł „Zbiórka zużytych baterii i pojazdów”.
- Gdzie w mieście znajdują się detaliczne i gastronomiczne punkty sprzedaży alkoholu? Czy działają



w odpowiedniej odległości od szkół? Odpowiedzi na te pytania można znaleźć w serwisie mapowym **Warszawy** (www.mapa.um.warszawa.pl) na nowej warstwie „Zezwolenia alkoholowe” (fot.).

JK



Policja testuje skaner

3 kwietnia na skrzyżowaniu ulic Pszczyńskiej i Górniczego Stanu w Katowicach (DK nr 86) doszło do wypadku samochodowego, w którym zginęły 65-letnia kobieta i 11-letnia dziewczynka. By wyjaśnić przyczyny tej tragedii, policjanci śledczy zamknęli na trzy godziny trasę i dokonali na niej pomiarów. W toku oględzin przeprowadzono m.in. skaning laserowy w celu dokładnego wyznaczenia promienia łuku drogi i określenia wymiarów urządzeń infrastruktury drogowej. Pomiar

ma pomóc ustalić przebieg wypadku, w tym prędkość, z jaką poruszali się jego uczestnicy. Warto podkreślić, że to jedna z pierwszych tego typu ekspertyz w kraju. Dotychczas policjanci wykonywali pomiary miejsc przestępstw czy wypadków za pomocą znacznie prostszych narzędzi: kół pomiarowych, dalmierzów laserowych czy – jak w przypadku Komendy Stołecznej – tachimetrów elektronicznych (GEODETA 3/2016).

Źródło: KMP w Katowicach

ZE ŚWIATA

Świetne perspektywy dla laserowych dronów

W najbliższych latach rynek bezzałogowych maszyn latających wyposażonych w skanery laserowe ma rosnąć w średnim tempie aż 35% rocznie. Takie rewelacje przynosi raport „LiDAR Drone Market by Product...” przygotowany przez firmę MarketsandMarkets. Jej analitycy wyliczyli m.in., że w 2015 r. analizowany rynek wart był około 16,1 mln dolarów, a w 2022 r. będzie to już 144,6 mln dol. W ujęciu geograficznym największy wzrost ma być notowany w Ameryce Północnej. Z kolei z punktu widzenia technologicznego zainteresowanie klientów ma się koncentrować przede wszystkim na wirnikowcach.

JK