

EXTENT Editor wspomaga efektywne zarządzanie miastem i regionem

Program dla urzędnika

Dzięki wbudowanym funkcjom analitycznym EXTENT Editor usprawnia racjonalne gospodarowanie mieniem komunalnym, optymalizuje działania służb miejskich oraz wspiera zadania z zakresu ochrony zasobów naturalnych. Służy również do sporządzania map tematycznych i planów zagospodarowania przestrzennego.

Szerokie możliwości zastosowania oraz funkcjonalne połączenie danych graficznych i tekstowych pozwalają na wykorzystanie EXTENT Editor w niemal wszystkich jednostkach organizacyjnych urzędów miasta, gminy i starostwa powiatowego. Takie rozwiązanie zapewnia jednolity standard gromadzenia i wymiany informacji, stając się doskonałą podstawą do budowy systemów informacji przestrzennej.

Koncepcja opracowania EXTENT Editor powstała na początku roku 2002 w odpowiedzi na rosnące zapotrzebowanie środowiska planistów, urbanistów i architektów miejskich na oprogramowanie do precyzyjnego projektowania, które zapewniłoby łączenie elementów graficznych z opisem tekstowym. Wówczas to obecni pracownicy firmy GIS Group S.A. przy współpracy z Biurem Planistycznym Urzędu Miejskiego w Gdańsku przygotowali pierwszą wersję aplikacji. Oparte na technologii ESRI oprogramowanie – dedykowane początkowo jedynie biuram planowania przestrzennego – w krótkim czasie zostało rozbudowane o wiele funkcji GIS, które uczyniły je produktem o funkcjonalności zbliżonej do programów typu desktop GIS klasy ArcView. Obecnie EXTENT Editor jest w stanie zapewnić poprawne funkcjonowanie baz danych przestrzennych w wydziałach całego urzędu.

Podstawowe możliwości oprogramowania obejmują:

- edycję danych geometrycznych i opisowych,
- pełną integrację danych,

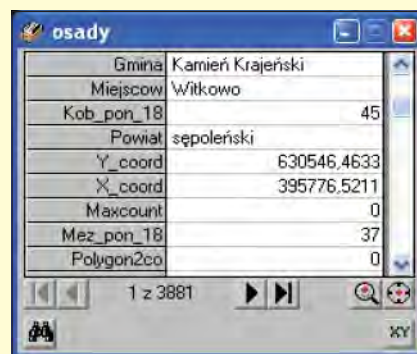
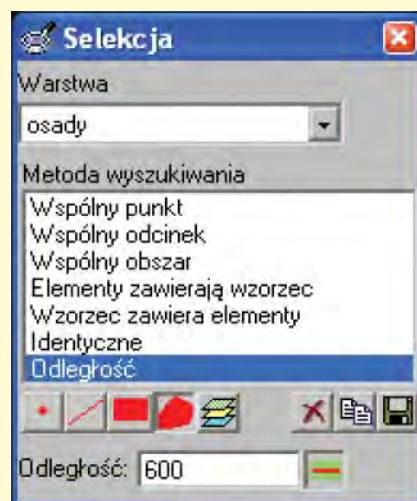
- tworzenie dowolnych zestawień oraz kompozycji mapowych,
- szybką identyfikację i selekcję przestrzenną,
- prowadzenie analiz przestrzennych,
- obsługę plików rastrowych,
- import plików ASCII
- wiele funkcji ułatwiających pracę z bazami danych.

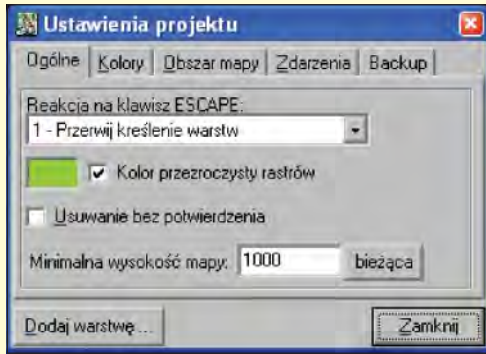
● Prezentacje, analizy i przeglądanie map cyfrowych

Praca z EXTENT Editor odbywa się w ramach projektu, który organizuje i przechowuje informacje w nim wyświetlane. Dzięki funkcji tworzenia przejrzystości rastrowych i warstw wektorowych możliwe jest wyświetlanie wielu warstw jednocześnie – bez utraty czytelności kompozycji.

Program pozwala na prezentację warstw w formatach ESRI Shapefile, DXF, DGN i plików rastrowych oraz współpracuje z zewnętrznymi bazami danych przestrzennych, takimi jak Oracle Spatial, ArcSDE, Postgree SQL.

Przeglądanie mapy ułatwione jest poprzez automatyczne pokazywanie i ukrywanie warstw w zależności od skali. Aplikacja umożliwia szeroki wybór symboli oraz klasyfikację tematyczną na podstawie wartości atrybutów. Możliwe jest stosowanie dowolnych symboli punktowych (fonty TrueType, pliki BMP). Każdy wektorowy temat można przedstawić na kilka sposobów, w zależności od rodzaju danych. Dane typu jakościowego obrazowane są za pomocą





pojedynczego symbolu lub unikalnej wartości (atrybut – symbol), natomiast dane ilościowe – przy użyciu barwnej skali, kartodiagramu, stopniowanej sygnatury oraz gęstości punktów (np. gęstość zaludnienia). Zaprojektowany *Widok* mapy można w dowolnym momencie wydrukować. Program posiada funkcje wyszukiwania na podstawie atrybutów oraz obiektów graficznych z wykorzystaniem różnych kryteriów (takich jak: odległość, przecinanie, wspólne punkty i odcinki, zawieranie się).

W zależności od informacji posiadanej przez użytkownika lokalizację na mapie można odszukać, podając nazwę obiektu (np. nazwę ulicy, gminy czy miejscowości lub też numer działki, obrębu – w przypadku zastosowań w geodezji) lub wpisując współrzędne geograficzne.

● Tworzenie map i edycja danych

EXTENT Editor wyposażony jest w narzędzia niezbędne do tworzenia i edycji nowych warstw wektorowych oraz ich atrybutów, a także do wprowadzania zmian na warstwach już istniejących. W wersji standardowej dostępne są funkcje, takie jak:

- dociąganie edytowanych linii i poligonów do wielu warstw równocześnie,
- tworzenie buforów i odcinków równoległych,
- wyznaczanie punktów w określonej odległości od początku odcinka,
- podział odcinków i wieloboków,
- kopiowanie fragmentów odcinków i granic,
- import współrzędnych z plików tekstowych,
- automatyczne przesuwanie mapy podczas wektoryzacji obiektów,
- możliwość pracy w warstwie roboczej,
- automatyczny zapis wartości domyślnych atrybutów (wartości stałe, data i godzina, nazwa użytkownika itp.).

● Prosta obsługa, niski koszt wdrożenia

EXTENT Editor wspomaga realizację zadań związanych z planowaniem, ewidencją, monitoringiem, koordynacją i kontrolą w wydziałach architektoniczno-budowlanych, budynków i lokali, geodezji, urbanistyki, planowania przestrzennego, gospodarki nieruchomości, gospodarki komunalnej, ochrony środowiska i rolnictwa oraz inwestycji. Twórcy programu zadbałi o to, by użytkownik mógł bez problemów, w prosty i zrozumiały sposób obsługiwać obszerne bazy danych. Czytelny interfejs oraz narzędzia usprawniające pracę powodują, że posługiwanie się programem odbywa się w sposób intuicyjny.

Pozatechnicznym atutem programu jest jego cena. Koszt licencji EXTENT Editor jest bowiem kilkakrotnie niższy od cen produktów o podobnej funkcjonalności, oferowanych obecnie przez wiodących producentów oprogramowania typu GIS.

**Jarosław Stanios,
Magdalena Pasalska
GIS Group S.A.**

