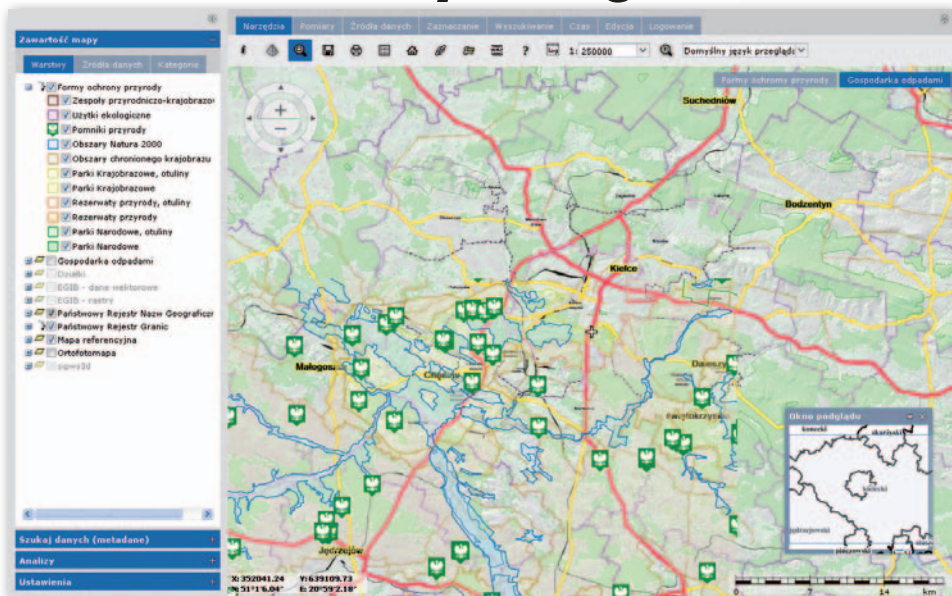


Łączą siły wokół świętokrzyskiego SIP-u

Zbudowany przez Urząd Marszałkowski Województwa Świętokrzyskiego wspólnie z miejscowymi powiatami i gminami System Informacji Przestrzennej wkrótce zostanie wzbogacony o kolejne warstwy tematyczne i zyska nowe grupy użytkowników. To efekt porozumień, jakie władze regionu podpisały z: Urzędem Wojewódzkim w Kielcach, Regionalną Dyrekcją Lasów Państwowych w Radomiu oraz Komendą Wojewódzką Państwowej Straży Pożarnej w Kielcach. Umowa z tym pierwszym podmiotem zakłada wykorzystanie SIP-u w tworzeniu i aktualizacji map zagrożeń oraz ewakuacji ludności. Przewiduje również wzbogacenie systemu o dane dotyczące: szpitalnych oddziałów ratunkowych oraz zespołów ratownictwa medycznego i jednostek z nimi współpracujących: OSP, PSP, policji, PCK, WOPR i innych.

Z kolei straż pożarna dzięki dostępowi do systemu uzyska cyfrowe mapy rozmieszczenia hydrantów, punktów czerpania wody, dróg w lasach czy punktów adresowych, by praca dyżurnych była szybsza i bardziej efektywna. Jednocze-



śnie strażacy umieszczą w systemie dane o jednostkach PSP i OSP oraz punktach wodowania. RDLP udostępni w SIP-ie warstwy m.in.: podziałów nadleśnictw, opisu drzewostanu, infrastruktury turystycznej i drogowej. Dzięki dostępowi do systemu leśnicy będą

możli natomiast lepiej planować czynności gospodarcze, skuteczniej przeciwdziałać szkodnictwu leśnemu, prowadzić lepszą ochronę przeciwpożarową i łatwiej udostępniać lasy oraz regulować ruch turystyczny.

Źródło: UMWŚ

Co nowego w geoportalach?

- Rozwijana przez Główny Urząd Nadzoru Budowlanego wyszukiwarka Rejestru Wniosków, Decyzji i Zgłoszeń (wyszukiwarka.gunb.gov.pl) została zintegrowana z Geoportalem GUGiK-u. Dzięki temu po wpisaniu adresu lub numeru działki sprawdzimy, czy dla danego miejsca istnieją w bazie GUNB-u informacje dotyczące jakichkolwiek zamierzeń budowlanych.
- Serwis mapowy **Warszawa Historyczna** (mapa.um.warszawa-

pl) wzbogacono o nietypową warstwę – ortofotomapę koryta Wisły w rozdzielczości 5 cm (wykonaną na podstawie zdjęć z 1 września 2015 r.). Biuro Stołecznego Konserwatora Zabytków zamówiło ją w związku z badaniami archeologicznymi prowadzonymi przy niskim stanie Wisły podczas zeszłorocznego lata.

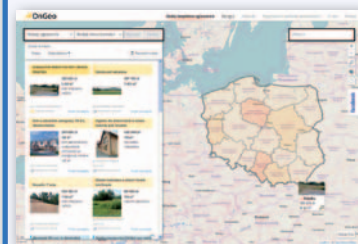
- W ramach modernizacji działającego od 2003 roku Systemu Informacji Przestrzennej **Poznań** Zarząd Geo-

dezji i Katastru Miejskiego GEOPOZ zaprezentował nową, testową wersję geoportalu (195.216.117.150/sip/-/fot.). Jest on bardziej intuicyjny i przyjazny dla użytkownika. Został wzbogacony o nowe funkcje (m.in. przeglądarkę ukośnych zdjęć lotniczych), dzięki którym dane przestrzenne będą łatwiej dostępne i możliwe do wykorzystania przy sporządzaniu indywidualnych opracowań.

- Administratorzy systemu informacji przestrzennej **Wrocławia** (gis.um.wroc.pl) rozpoczęli publikowanie plików GML z punktami adresowymi oraz ulicami. Co ważne, dane te są aktualizowane codziennie i dostępne bez opłat. We wrocławskim geoportalu opublikowano ponadto dane o wysokości powierzchni terenu (DTM) i zabudowy (DSM) zebrane w maju i czerwcu 2015 r.

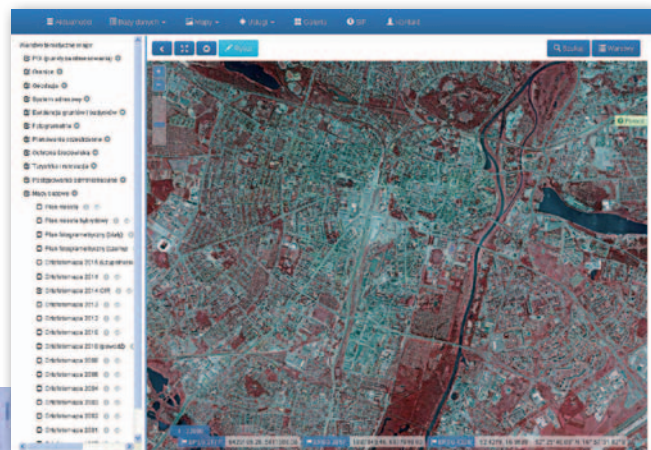
Oferty nieruchomości na mapie

Krakowska firma SmallGIS zaprezentowała OnGeo.pl – ogólnopolski serwis, w którym oferty sprzeda-



ży i wynajmu nieruchomości można przeglądać na mapie i zdjęciach lotniczych. Jak podkreślają twórcy tego rozwiązania, na pierwszym miejscu stawiają mapę i umiejscowienie nieruchomości w przestrzeni. Takie podejście daje możliwość dodawania i przeglądania rzeczywistych granic wystawianych działek. Dzięki temu można zobaczyć, jak faktycznie wygląda nieruchomość, i nie trzeba zastanawiać się, co znaczy „kształt zbliżony do prostokąta”.

Źródło: SmallGIS



Fot. SIP Poznań

JK