

## Polska premiera Bentley CONNECT

Po 7 latach firma Bentley Systems kończy rozwijanie oprogramowania w wersji v8i i wprowadza nowe środowisko CONNECT Edition (CE). O tym, co to oznacza dla użytkowników m.in. popularnej wśród geodetów aplikacji MicroStation, dyskutowano w Warszawie podczas konferencji Bentley CONNECTION (29-30 września). Zmiany w MicroStation CE widoczne są już na pierwszy rzut oka. Producent zdecydował się bowiem wprowadzić tzw. wstążkowy interfejs użytkownika (ribbon interface). Po raz pierwszy zastosowano go w biurowym pakiecie MS Office, a specjalistom od GIS-u znany jest m.in. z aplikacji GeoMedia czy Imagine, a ostatnio także z MapInfo czy ArcGIS Pro. Jak przekonywali Mirosław Pawelec oraz Paweł Starzyński z Bentley Systems Polska, interfejs wstążkowy nie tylko poprawia estetykę programu, ale także ułatwia naukę jego obsługi i dostęp do narzędzi najczęściej wykorzystywa-

nych przez użytkownika oraz przyspiesza wyszukiwanie poszczególnych funkcji.

Na tym nie koniec zmian w programie. MicroStation CE oferuje również usprawnione narzędzia do generowania dokumentacji na podstawie trójwymiarowych modeli. W nowej wersji położono ponadto nacisk na tzw. modelowanie rzeczywistości, co w praktyce oznacza na przykład lepszą obsługę dużych chmur punktów czy możliwość generowania tego typu danych na podstawie zdjęć – zarówno naziemnych, jak i lotniczych (w tym z dronów). Jak przekonywał w Warszawie George Church – starszy wiceprezes w Bentley Systems (na fot.), nowy interfejs czy narzędzia to tylko niewielki wycinek możliwości, jakie oferuje CONNECT Edition. Podkreślił, że wszystkie aplikacje tej spółki w nowym wydaniu mają stanowić wspólne środowisko przetwarzania i analizy danych o projekcie, co wpisuje się



w coraz popularniejszy temat modelowania informacji o budynkach (BIM). Co to oznacza w praktyce? Przede wszystkim ma to ułatwić współpracę specjalistów z różnych branż i firm nad jednym projektem, a także zapewnić dostęp do danych projektowych z wielu urządzeń (w tym tabletów czy smartfonów).

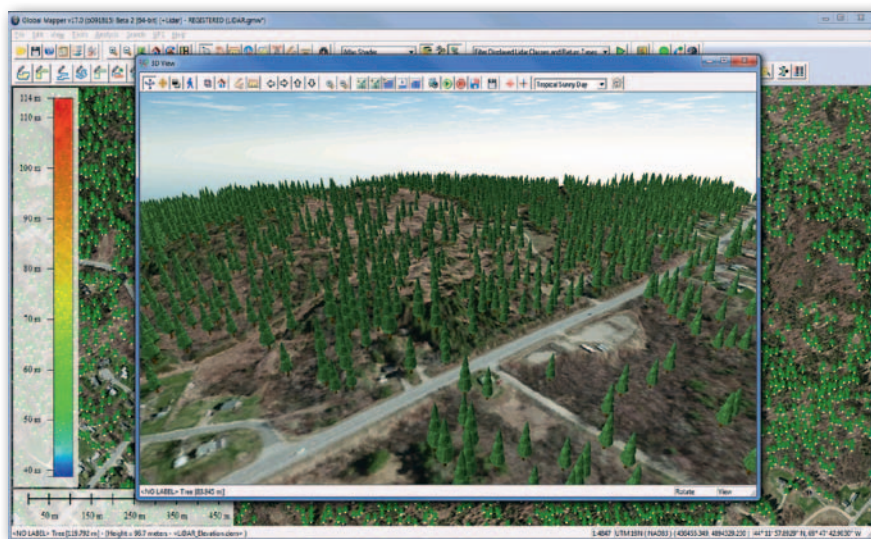
Tekst i zdjęcie Jerzy Królikowski

## Co nowego w Global Mapperze?

Szybsze obsługiwane rastrow, lepsze możliwości obsługi danych przestrzennych oraz nowe narzędzia do tworzenia map – to najważniejsze nowości w zaprezentowanym przez firmę Blue Marble Geographics oprogramowaniu Global Mapper 17. Jednym z ważniejszych udoskonaleń jest możliwość wyświetlania wielu map jednocześnie. Mogą to być zarówno widoki 2D, jak i 3D, które użytkownik może dowolnie kadrować oraz powiększać i zmniejszać. Z kolei nowy zestaw narzędzi Map Layout pozwala przygotowywać atrakcyjne graficznie wy-

druki map. Umożliwia np. dodawanie do prezentacji podziałki, kierunku północy, legendy oraz innych elementów tekstowych i graficznych. Ważną zmianą jest udoskonalenie algorytmów renderowania danych. Jak chwali się producent Global Mappera, w najnowszej wersji są one aż 10-krotnie szybsze niż w poprzedniej, co przekłada się np. na sprawniejszą obsługę rastrow czy eksport danych. Inną wartą wzmianki nowością jest możliwość przypisywania obiektom punktowym symboli 3D.

Źródło: BMG, JK



## Wyświetl GML z EGIB w przeglądarce

Na stronie [www.swdemanager.pl](http://www.swdemanager.pl) firma Geomatic Software Solutions udostępniła internetową wersję bezpłatnego programu EGIBManager. Oprogramowanie umożliwia przeglądanie graficznych i opisowych danych EGIB zapisanych w formacie GML, proste operacje na pliku, tworzenie raportów, a także eksport danych do innych formatów (SHP, DXF). Program jest osiągalny z każdego miejsca posiadającego dostęp do internetu i nie wymaga instalacji na komputerze.

Źródło: Geomatic Software Solutions

## Jakie zmiany w aplikacji DROGI?

Śląska firma Geobid zaprezentowała program DROGI 2 przeznaczony do ewidencjonowania dróg publicznych, obiektów mostowych i tuneli. W aplikacji dodano m.in.: •moduł generujący przekroje poprzeczne drogi na dowolnym kilometrze wraz z możliwością prezentacji, zapisu do formatu BMP oraz wydruku (dane pobierane są z zakładki parametry techniczne drogi); •odświeżoną bazę znaków; •możliwość pełnej edycji znaków; •pole pozycja dla znaków pionowych, od którego uzależniona jest kolejność wyświetlania znaków na danym kilometrze; •możliwość określenia rodzaju skrzyżowania (lewostronne, prawostronne, obustronne); •poprawione wzory generowanych wydruków książek dróg, książek obiektów mostowych i tuneli.

Źródło: Geobid