

Bezpłatnie i z urzędu

A jednak nie tylko Polskie Towarzystwo Geodezyjne zareagowało na „wrzutkę” do Senatu, choć jeszcze miesiąc temu tak mogło się wydawać. Chodzi tu o próbę wprowadzenia tylnymi drzwiami (czyli przez Senat) korekty do *Prawa geodezyjnego i kartograficznego*.

Miałaby ona dotyczyć m.in. gorącego tematu opatrywania klauzulami dokumentów, które geodeta sporządził dla podmiotu zlecającego wykonanie pracy geodezyjnej. Z obecnego stanu prawnego wynika, że starostwo nie ma prawa uzależniać tej czynności od złożenia przez geodetę wniosku o uwierzytelnienie (a więc i pobierać opłat), co potwierdzają m.in. wyroki sądów administracyjnych. Podobne stanowisko zajęły Geodezyjna Izba Gospodarcza

oraz wspomniane na wstępie Polskie Towarzystwo Geodezyjne. Nawet resort sprawiedliwości podważa sens nowelizacji tych przepisów!

Co ciekawe, również GUGiK musi dostrzegać słabość regulacji, skoro wystę-

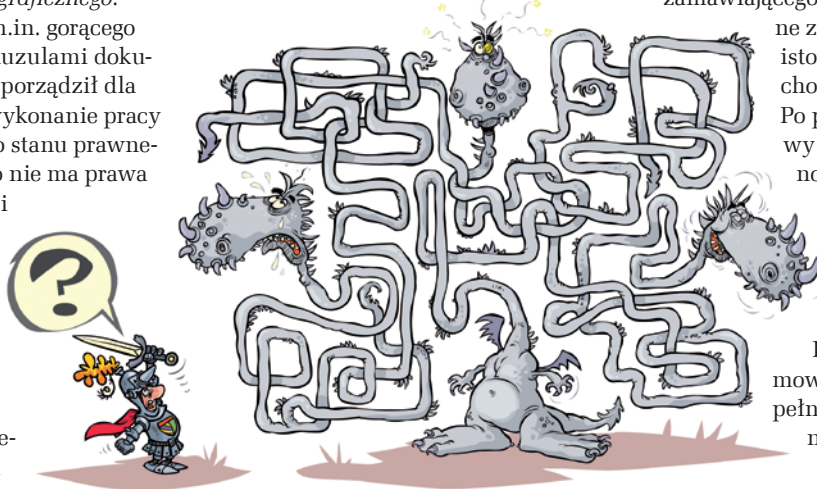
puje o ich zmianę. Tłumaczy jednak, że chodzi tylko o wykluczenie możliwości błędnej interpretacji przepisów, czyli o usunięcie niespójności. Zaznacza przy tym, że klauzulowanie dokumentów geodezyjnych przeznaczonych dla zamawiającego bezpłatnie i dokonywane z urzędu prowadziłyby do istotnego uszczuplenia przychodów samorządów.

Po pierwsze, nie ma tu mowy o usuwaniu niespójności, bo jest to próba

istotnej zmiany stanu prawnego. A po drugie, geodeta wykonawca (czytaj: obywatel) nie jest dojną krową.

I tak zasila samorząd darmowymi danymi, więc zapelnianiem kasy samorządu niech się zajmie kto inny.

Katarzyna Pakuła-Kwiecińska



W NUMERZE

PRAWO

Ciucubabka dla dorosłych 8

Nowelizacja *Pgik* obowiązująca od 12 lipca 2014 r. doprowadziła do tego, że wykonawcy prac gik na etapie zgłaszania swoich zadań nie są w stanie w sposób jednoznaczny określić ani czasu, ani tym bardziej kosztów wykonania zleconego zamówienia

Dziura drogowa 13

Jakie zagrożenia dla regulacji stanów prawnych dróg wynikają z przepisów dotyczących geodezji?

Samoistne posiadanie 20

Bogdan Grzechnik przedstawia na konkretnym przykładzie relacje pomiędzy stanem samoistnego posiadania w dniu uwłaszczenia a stanem zarejestrowanym w EGiB. Pokazuje przy tym, że wykorzystanie mało dokładnej ewidencji do nadania tytułów własności bez poprawienia granic rodzi bardzo bolesne i kosztowne skutki

„Kreatywny” właściciel 26

O podziale na terenie przewidzianym pod drogę wojewódzką – sędzia Magdalena Durzyńska omawia przypadki z praktyki sądowej związane z zagadnieniami geodezyjno-prawnymi

Jeśli brak zgody co do materiałów i opłat ... 39

Zgłoszenie prac geodezyjnych i kartograficznych, cz. 2. Obowiązek poniesienia opłat za materiały udostępniane z zasobu z jednej strony (wykonawcy) powoduje naturalną chęć ograniczenia materiałów, z drugiej zaś (organu) szerszą

ocenę potrzeb. Jeśli nie dojdzie do porozumienia, sytuacja się komplikuje i to częściowo także z przyczyn legislacyjnych

WYWIAD

Liczy się wiedza, a nie sprzęt 16

W ramach cyklu „Poczet Profesorów PW” wywiad z prof. Edwardem Nowakiem, specjalistą w zakresie obliczeń geodezyjnych, który od wielu lat z powodzeniem wykorzystuje informatykę w praktyce geodezyjnej

NARZĘDZIA

Codziennie aktualna 30

Jesienią 2013 r. sukcesem zakończono realizację kontraktu na mapę topograficzną w skali 1:10 000 dla województwa śląskiego. Wydawało się, że pilotaż ten otworzy nową epokę w polskiej kartografii. Niestety, tak się nie stało, a o codziennej aktualizacji możemy sobie jedynie pomarzyć

BENTLEY GEOMAGAZYN 35

PROJEKT

Przed wszystkim dane 44

Nawet 429 mln zł chce pozyskać GUGiK z Programu Operacyjnego Polska Cyfrowa. Plany wyglądają ambitnie, choć diabeł – jak zwykle – tkwi w szczegółach

HISTORIA

Wolne Miasto Kraków 46

Właśnie mija 200 lat od utworzenia

Wolnego Miasta Krakowa, które powstało po kongresie wiedeńskim zakończonym 9 czerwca 1915 r. Jak przebiegały granice Rzeczypospolitej Krakowskiej?

SZKOŁA

„Gzowski” triumfuje 52
XXXVII Olimpiada Wiedzy Geodezyjnej i Kartograficznej, Bydgoszcz, 9-11 kwietnia

Miesięcznik geoinformacyjny GEODETA.

Wydawca: Geodeta Sp. z o.o.

Redakcja: 02-541 Warszawa

ul. Narbutta 40/20

tel./faks (22) 849-41-63, 646-87-44

e-mail: redakcja@geoforum.pl

www.geoforum.pl

Zespół redakcyjny: Katarzyna Pakuła-Kwiecińska (redaktor naczelny), Anna Wardziak (sekretarz redakcji), Jerzy Przywara, Bożena Baranek, Jerzy Królikowski, Damian Czekaj, Bogdan Grzechnik.

Opracowanie graficzne: Andrzej Rosołek.
Korekta: Hanna Szamalin.

Druk: Drukarnia Taurus.

Niezamówionych materiałów redakcja nie zwraca. Zastrzegamy sobie prawo do dokonywania skrótów oraz do własnych tytułów i śródtytułów. Za treść ogłoszeń redakcja nie odpowiada.

Copyright©Geodeta Sp. z o.o.

Wszystkie prawa zastrzeżone (łącznie z tłumaczeniami na języki obce)