

## C-Geo zgodny z nowymi rozporządzeniami

W związku z niedawnym wejściem w życie rozporządzeń o mapie zasadniczej i PZGiK firma Softline potwierdziła, że jej oprogramowanie C-Geo wraz z modułem GML pozwala na aktualizację obiektów mapy zasadniczej, a także import i eksport plików zgodnie z tymi przepisami. C-Geo ma wbudowany walidator, który kontroluje zgodność wygenerowanych dla geodety plików GML z danymi mapy zasadniczej i ewidencji z obowiązującymi schematami aplikacyjnymi, opublikowanymi przez GUGiK. Zaimportowane obiekty BDOT500, GESUT i EGIB są widoczne w oknie mapy numerycznej łącznie z ich atrybutami w bazach danych. Obiekty te, po imporcie do C-Geo, mają automatycznie nadane właściwe style linii, symbolikę punktów, a także etykiety. Dzięki wbudowanemu edytorowi można wprowadzać nowe obiekty (zarówno geometrię, jak i atrybuty), a także edytować je lub usuwać. Poprawność danych jest kontrolowana przez procedury walidacji w trakcie eksportu do formatu GML, dlatego użytkownik C-Geo ma gwarancję poprawności przekazywanych do PODGiK-u danych – zapewnia producent.

Źródło: Softline

## Jakie zmiany w ArcGIS?

W wersji 10.2.1 pakietu ArcGIS firmy Esri dodano m.in. zestaw pięciu narzędzi Conflation toolset do modyfikowania obiektów z wykorzystaniem innych obiektów oraz funkcję Alter Field Properties do zmiany właściwości tabel w geobazach. Ponadto ArcGIS 10.2.1 zapewnia:

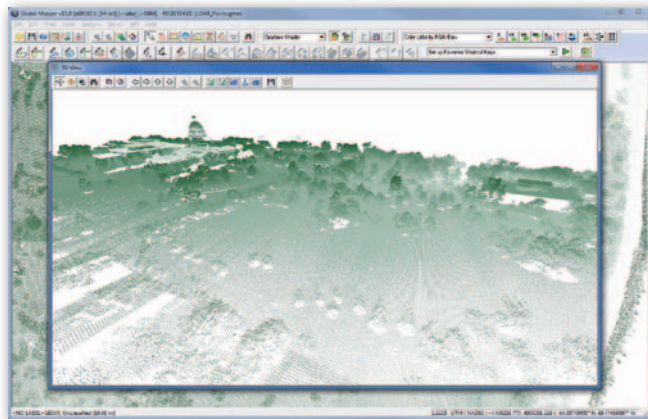
- wsparcie dla metadanych w standardzie ISO 1913,
- odczyt danych AutoCAD 2014 DWG,
- obsługę danych z satelity Landsat 8 oraz skompresowanych plików LAS w nowym formacie ZLAS.

Dla użytkowników, którzy mieli aktywny serwis 1 listopada 2013 r. (lub później) aktualizacja oprogramowania ArcGIS do wersji 10.2.1 jest bezpłatna. Esri informuje jednocześnie, że w planach ma już wersję oznaczoną numerem 11. Ma ją wyróżniać m.in. wsparcie dla systemów 64-bitowych, udoskonalona wizualizacja danych czy dalsza integracja widoków 2D i 3D.

Źródło: Esri

# Zmiany w Global Mapperze

Najważniejszą nowością Global Mapper 15.1, programu do importu i eksportu danych przestrzennych w różnych formatach, jest dodanie obsługi baz MS SQL Server Spatial. Jak podkreśla producent, firma Blue Marble Geographics, dzięki tej zmianie aplikacja jest kompatybilna ze wszystkimi dostępnymi obecnie na rynku bazami danych przestrzennych. Program wzbogacono ponadto o narzędzie umożliwiające porównywanie w trzech wymiarach różnych modeli terenu wzdłuż zadanej ścieżki. Powiększono również zasób predefiniowanych zbiorów danych przestrzennych m.in. o bazy: GIBS (Global Imagery Browse Services), Landsat 8, GlobCover ESA



2009 Land Cover oraz chmury punktów ze strony USGS EarthExplorer. Pozostałe zmiany to np.: udoskonalenia w eksporcie plików SHP, nawet 10-krotnie szybsze przycinanie rastrów do danego kształtu, rozbudowa modułu Mathematical

Raster Calculator o narzędzia do przeliczania danych rastrowych, rozbudowa LiDAR Module (dodatkowo płatnego modułu) o obsługę formatu Leica PTS oraz efektywniejsze kompresowanie chmur punktów do formatu LAZ.

Źródło: BMG

## Topcon bardziej odporny na wibracje

Technologia Vanguard, w którą wyposażono najnowszy model odbiornika Topcon GNSS GR-5, to m.in. 226 uniwersalnych kanałów (równoznacznych z 400 kanałami w tradycyjnej technologii) oraz – jak zapewnia dystrybutor, firma TPI – innowacyjne rozwiązania, takie jak: Quartz Lock Loop (specjalne algorytmy w oprogramowaniu instrumentu przeciwdziałające zakłóceniom spowodowanym wibracjami czy wstrząsami) oraz Intelligent Tracking Optimization (technologia umożliwiająca automatyczny wybór najlepszej kombinacji sygnałów satelitarnych). Wszystkie odbiorniki z płytą Vanguard posiadają także antenę GNSS wykonaną w technologii Fence, która charakteryzuje się wysoką redukcją wielodrożności, co ułatwia pracę w pobliżu drzew i budynków.

Źródło: TPI Sp. z o.o.



## Pokaż czas na rastrach w Surfer 12

Amerkańska firma Golden Software zaprezentowała 12. wersję oprogramowania Surfer przeznaczonego do edycji rastrowych danych przestrzennych. W nowym wydaniu programu wprowadzono możliwość tworzenia i ładowania większych rastrów (do 2 mld oczek), odwrócenia osi X i Y oraz nadania osi Z

skali logarytmicznej, a także tworzenie opracowań, gdzie jedną z osi jest czas. Wśród nowości znalazły się również: • dodatkowe formaty importu (m.in. GeoPDF, DXF, JPEG2000, netCDF, SRTM HGT) i eksportu (KML, GeoPDF, SVG, JPEG2000), • nowe obsługiwane układy współrzędnych i elipsoidy, • nowe

style wizualizacji obiektów liniowych, • możliwość eksportu warstw wraz z informacjami o współrzędnej Z. Koszt nowej licencji na Surfera wynosi 849 dol., za aktualizację do najnowszej wersji należy zaś zapłacić 229 dol. Ze strony producenta można pobrać bezpłatną wersję demo programu.

Źródło: Golden Software