



Po upalnym lecie...

Za nami wyjątkowo upalne i – mam nadzieję – udane dla wszystkich lato. 45 stopni na samochodowym termometrze nie było fatamorganą, tylko warszawską rzeczywistością. A cały świat oferował nam w urlopowe dni możliwości wspaniałych przeżyć. Od słynnego, największego na świecie maratonu kolarskiego Vatternrundan – 300 km wokół jeziora Vattern w Szwecji (brawo Paweł St.), poprzez moskiewskie Mistrzostwa Świata w Lekkoatletyce, aż po zlot największych żaglowców, czyli finały The Tall Ships Races w Szczecinie. I za każdym razem, w każdym miejscu spotykamy coś nowego, zmodernizowanego, udos-

konalonego: bardziej funkcjonalne elementy infrastruktury, lepszą organizację życia turystów i mieszkańców.

Do tego potrzebna jest wiedza i doświadczenie projektantów, inżynierów, ale istotne są także narzędzia usprawniające ich pracę, w tym coraz efektywniejsze, bardziej wydajne aplikacje informatyczne. Bentley Systems przykładą wielką wagę do unowocześniania swoich aplikacji, dostosowania ich do rosnących potrzeb użytkowników, a także do krajowych standardów czy wersji



językowych. Bieżące wydanie „Be GeoMagazynu” poświęcamy w całości prezentacji najbardziej popularnych produktów firmy dostosowanych do potrzeb polskich użytkowników. Nad

dostosowaniem innych prac trwają. Wszyscy uczestnicy umowy Bentley SELECT mogą natychmiast po opublikowaniu bezpłatnie zainstalować i wykorzystywać najnowsze wersje dotychczas używanego oprogramowania. To właśnie podstawowa korzyść z tej umowy. Gwarantuje ona użytkownikom pewność inwestycji, odnawia-

nie oprogramowania, dostosowanie wersji aplikacji do ich potrzeb. Inną wartością umowy Bentley SELECT jest usługa Portfolio Balance – polegająca na bezkosztowej wymianie jednego oprogramowania na inne, niezbędne przy realizacji projektu.

Ana następny zagraniczny wyjazd zapraszamy wszystkich do Londynu, gdzie w końcu października odbędzie się kolejne spotkanie użytkowników aplikacji Bentley Systems z całego świata – Be Inspired. Zatem do zobaczenia w Londynie!

Mirosław Pawelec



Londyn czeka!

The Year in Infrastructure Conference to doroczne światowe spotkanie użytkowników aplikacji Bentley Systems, na które złożą się:

> Be Inspired – prezentacja najbardziej innowacyjnych projektów w ponad 20 kategoriach, m.in. drogi, mosty, budownictwo, sieć geoprze-

strzenna, górnictwo, koleje, administracja.

> Wśród finalistów Be Inspired dziesięć projektów zrealizowanych przez polskich inżynierów, architektów, projektantów.

> Wręczenie nagród Be Inspired laureatom.

> Prezentacja kierunków rozwoju technologii Bentley w kolejnych latach.

> Forum wymiany doświadczeń pomiędzy użytkownikami z całego świata.

To wszystko **od 29 do 31 października** w londyńskim hotelu Hilton Metropol. Musisz tam być! ■

> Dla kolei z polskim interfejsem

Power Rail Track to kompleksowa aplikacja do wstępnego i szczegółowego projektowania infrastruktury kolejowej w 3D. Zapewnia kompletne funkcje projektowania, zaawansowane narzędzia do odwzorowywania oraz wysoki stopień automatyzacji przyjętych w branży przepływów pracy umożliwiające znaczące podniesienie wydajności, a także skrócenie czasu tworzenia i obsługi projektów dla kolei.

Power Rail Overhead Line to oprogramowanie do trasowania, wstępnego i szczegółowego projektowania oraz uszczegóławiania układów sieci trakcyjnej. Jest ono zgodne z przyjętymi w branży przepływami pracy i oferuje wysoki poziom automatyzacji, zapewniając znaczące podniesienie wydajności oraz skrócenie czasu projektowania i remontów sieci trakcyjnej w globalnych projektach w zakresie infrastruktury kolejowej.

RM

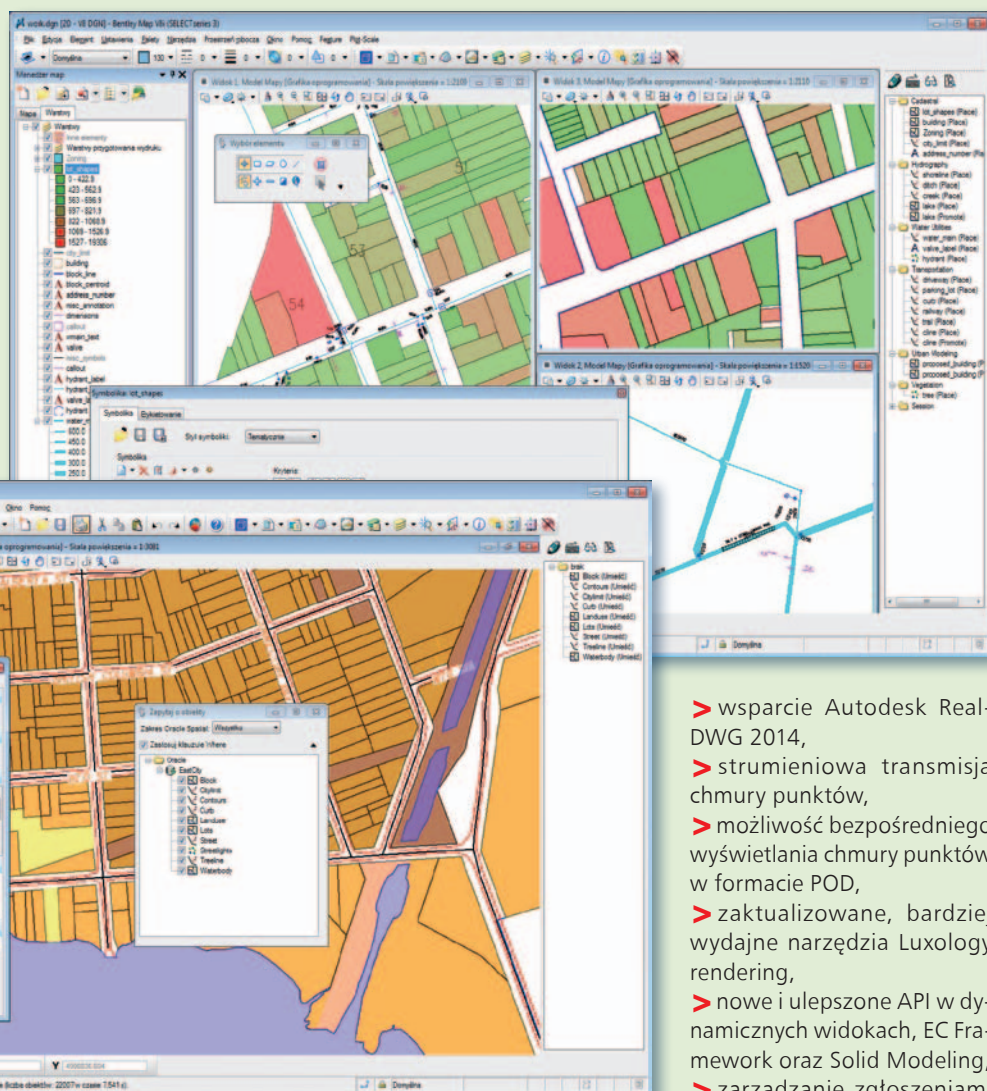


Dodatek redaguje
**Bentley Systems
Polska Sp. z o.o.**

ul. Nowogrodzka 68
02-014 Warszawa
tel. (22) 50-40-750
<http://www.bentley.pl>

Nie tylko MicroStation po polsku

Priorytetem firmy Bentley Systems jest unowocześnianie swoich aplikacji, dostosowywanie ich do wzrastających potrzeb użytkowników, a także do krajowych standardów czy wersji językowych. Poniżej prezentujemy przegląd najbardziej popularnych produktów dostosowanych ostatnio do potrzeb polskich użytkowników.



- > wsparcie Autodesk RealDWG 2014,
- > strumieniowa transmisja chmury punktów,
- > możliwość bezpośredniego wyświetlania chmury punktów w formacie POD,
- > zaktualizowane, bardziej wydajne narzędzia Luxology rendering,
- > nowe i ulepszone API w dynamicznych widokach, EC Framework oraz Solid Modeling,
- > zarządzanie zgłoszeniami serwisowymi – Service Ticket,
- > szybkie tworzenie modeli 3D i wypełnianie powtarzalnymi elementami, takimi jak drzewa, samochody, przechodnie,
- > kalkulator ekspozycji słonecznej.

> MicroStation V8i SS3

Jako dojrzała i sprawdzona platforma CAD do projektowania, konstruowania i eksploatacji infrastruktury na całym

świecie zapewnia użytkownikom interoperacyjność, wzrost produktywności, wykorzystanie wiedzy i ponowne zastosowanie danych. Znajduje szerokie zastosowanie do innowacyjne-

go projektowania związanego z rozbudową światowej infrastruktury. Cechy jej najnowszej wersji to między innymi:

- > wsparcie dla systemu operacyjnego Windows 8,



> Bentley Map V8i SS3

Kompletny system GIS zaprojektowany do rozwiązywania wyjątkowych i wymagających zadań stawianych przed firmami tworzącymi mapy, plany i projekty oraz budującymi i zarządzającymi infrastrukturą. Poszerza funkcjonalność MicroStation o możliwość tworzenia precyzyjnych danych geoprzestrzennych, ich aktualizację i prowadzenie analiz. Jest jednym z podstawowych narzędzi rozwijanej przez Bentley Systems koncepcji 3D City GIS. Najnowsza wersja Bentley Map SELECT Series 3 v2 umożliwia realizację projektów we współpracy nie tylko z Oracle Spatial, ale także z Microsoft SQL. Jej najistotniejsze cechy to:

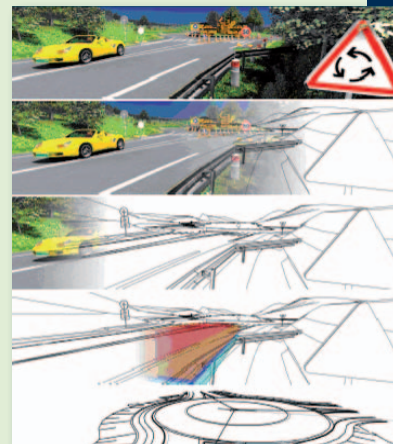
- > strumieniowe przesyłanie informacji z bazy danych,

> PowerCivil for Poland

To rozwiązanie firmy Bentley Systems umożliwia inżynierom skuteczną realizację projektów infrastrukturalnych w sposób elastyczny i wydajny. System zawiera pełną funkcjonalność do kreślenia oraz wydajne narzędzia do tworzenia map i automatyzacji prac projektowych dla profesjonalistów z dziedziny inżynierii lądowej. PowerCivil for Poland pozwala na innowacyjne i kompleksowe projektowanie obiektów inżynierskich przy wykorzystaniu parametrycznego modelowania 3D sterowanego więzami. Najnowsza wersja została dostosowana do polskich standardów przy uwzględnieniu nie tylko podstawowych krajowych przepisów normatyw-

nych, ale też najlepszych praktyk projektowych. W ramach prac dostosowawczych opracowano:

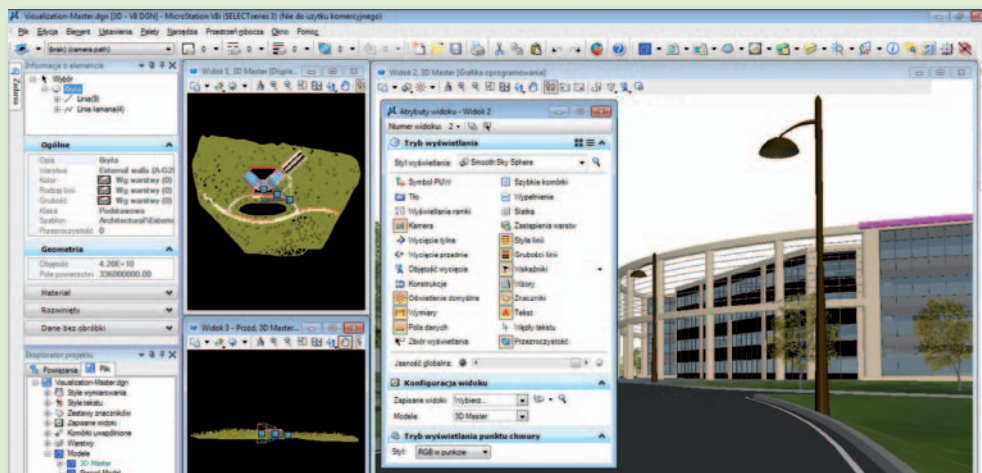
- > preferencje ustawień użytkownika w programie,
- > definicje ustawień modelera terenu,
- > standardy opisu rysunków,
- > narzędzie do automatycznego generowania rysunków planu i profilu,
- > szablony raportów,
- > bibliotekę elementów drogowych i przekrojów normalnych,
- > definicje kształtowania pochyleń i poszerzeń na łukach oraz ramp,
- > narzędzia kontroli projektów,
- > definicje kryteriów projektowych dla trasy i niwelety,
- > dodatkowe arkusze kalkulacyjne ułatwiające obliczenia.



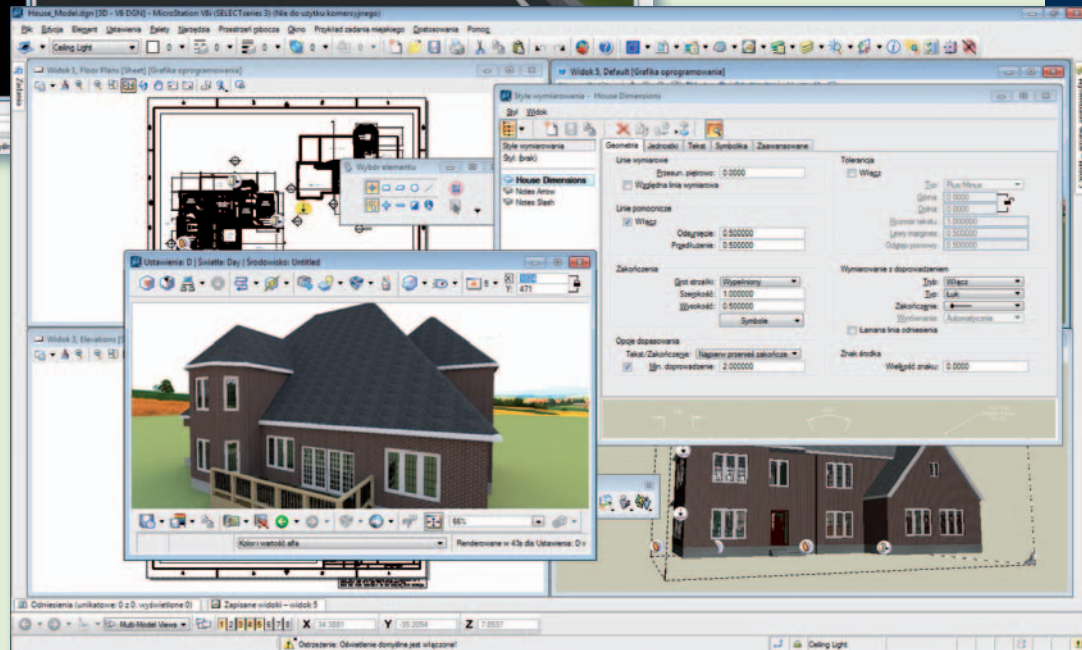
> PowerDraft V8i

Podstawowa aplikacja Bentley Systems do tworzenia elementów 2D/3D i ich uszczegóławiania. Obecna uaktualniona wersja – SELECT Series 3 v2 – oferuje wiele innowacyjnych możliwości. Należą do nich:

- > rozszerzenia palety kolorów – aktualizacja RAL Color Books,
- > poprawa interoperacyjności – obsługa Autodesk RealDWG 2014,
- > poprawa wymiany formatów danych – obsługa plików Rhino V5 0,3 DM,
- > udoskonalenia systemu współrzędnych geograficznych – obsługa układu NAD83 2011,
- > ulepszenie obsługi chmur punktów ProjectWise Point Cloud Streaming,
- > współpraca z systemem operacyjnym Microsoft Windows 8.



- > obsługa Web Feature Service (WFS),
 - > tworzenie i edycja skalownych modeli terenu,
 - > zaawansowane przetwarzanie chmur punktów,
 - > predefiniowany model danych zgodny ze standardem CityGML,
 - > rozszerzony interfejs API dla deweloperów,
 - > mobilny GIS dla urządzeń typu tablet.
- Aplikacja Bentley Map jest niezależna, nie wymaga osobnej platformy CAD.



Sprawne przetwarzanie wstępne chmur punktów

BENTLEY POINTTOOLS

- Mechanizm cechujący się dużą efektywnością
- Szybka, warstwowa, szczegółowa edycja
- Wysokiej jakości wyświetlanie
- Wygodna konwersja do formatu pliku POD

