

# Wdrożenie OsnowyGT w PODGiK w Lubinie

**W lipcu br. w Powiatowym Ośrodku Dokumentacji Geodezyjnej i Kartograficznej w Lubinie zakończyło się wdrożenie programu OsnowaGT służącego do gromadzenia i zarządzania informacjami o osnowach geodezyjnych.**

Jest to aplikacja GIS wspomagająca prowadzenie państwowego zasobu geodezyjnego i kartograficznego, a w szczególności obsługę zgłaszanych robót geodezyjnych. Umożliwia tworzenie baz danych osnów geodezyjnych, administrowanie nimi i ich udostępnianie jednostkom wykonawstwa geodezyjnego, a także prowadzenie elektronicznego archiwum. Program powstał w wyniku współpracy pracowników Starostwa Powiatowego w Lubinie oraz grupy programistów firmy GeoTechnologies Sp. z o.o. z Wrocławia. Oparto go na relacyjnej bazie danych, dzięki czemu przygotowanie i wydanie geodetom raportów dla punktów osnów wraz z opisem topograficznym i mapą przeglądową osnów jest sprawne i szybkie.

Powiat lubiński blisko w 100% posiada pokrycie osnową poziomą i wysokościową zgodnie z instrukcjami G-1 i G-2. Ponieważ leży na terenach górniczych podlegających wpływom eksploatacji (KGHM „Polska Miedź” SA), punkty osnów geodezyjnych ulegają przemieszczeniom,

w tym również poziomym, co powoduje konieczność ponownego pomiaru i wyznaczenia nowych współrzędnych. Co 2 lata na zlecenie KGHM aktualizowana jest osnowa wysokościowa. Powstająca

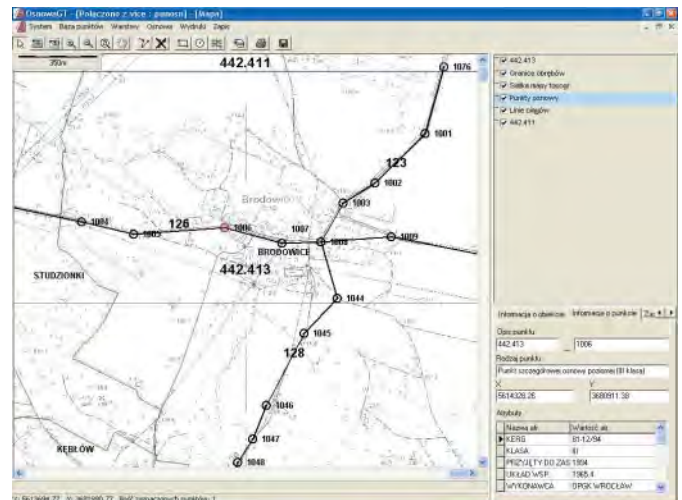
w związku z tymi pracami ogromna ilość informacji wymagała zformatyzowania.

Wdrożenie programu OsnowaGT poprzedzone zostało zeskanowaniem opisów topograficznych, map topograficznych w skali 1:10 000 oraz uzupełnieniem bazy danych o punktach (w przyszłości zostaną zeskanowane i skaliowane również mapy zasadnicze, które posłużą jako podkład do precyzyjnej lokalizacji położenia znaków). OsnowaGT zdecydowanie usprawnia pracę z zasobem osnów, gdyż:

- wszystkie niezbędne dane znajdują się w bazie danych, a w szafach przechowywane jest tylko archiwum,
- czas przygotowania dokumentów dla geodetów skraca się z kilkudziesięciu do kilku minut,
- dostępna jest szybka informacja o lokalizacji znaków,

■ na bieżąco generowane są dane statystyczne dotyczące liczby punktów każdego rodzaju w przeliczeniu na różne jednostki powierzchniowe.

Program będzie można swobodnie dostosowywać do potrzeb szerokiego grona użytkowników, w tym do obsługi interesantów (m.in. jednostek wykonawstwa geodezyjnego) przez internet. W wyniku współpracy urzędników i programistów powstało narzędzie przydatne do gromadzenia i udostępniania danych – wygod-



Punkty osnowy na tle rastra mapy topograficznej

ne zarówno dla udostępniających, jak i dla otrzymujących dane, a równocześnie zgodne z przepisami *Prawa geodezyjnego i kartograficznego*.

**Jan Raduchowski, geodeta powiatowy**  
**Ewa Warchała, główny specjalista**  
**Starostwo Powiatowe w Lubinie**

R E K L A M A

## Osnowa GT

System GIS służący do gromadzenia i zarządzania informacjami o osnowach geodezyjnych

### Funkcjonalność:

- podłączanie zeskanowanych plików z opisami topograficznymi do punktów osnowy,
- wprowadzanie na mapę linii ciągów punktów osnowy,
- podłączanie rastrów map topograficznych/zasadniczych oraz map wektorowych w formatach \*.shp, \*.dgn, \*.dxf (mapy ewidencji gruntów, mapy zasadnicze),
- wyszukiwanie według dowolnych kryteriów/atrybutów punktów i obiektów (działek, obrębów, sekcji) w bazie danych i na mapie,
- drukowanie mapy przeglądowej punktów osnowy,
- drukowanie raportów dla punktów wraz z opisem topograficznym,
- zapis informacji o punktach do pliku tekstowego.

### Platforma graficzna - TatumGIS

System działa we własnym środowisku graficznym, co oznacza brak potrzeby dodatkowego zakupu kosztownych aplikacji graficznych.

### Baza danych - Firebird (bezpłatna)

Na życzenie Klienta dostarczymy wersję aplikacji współpracującą z bazami Oracle.

### Raporty generowane do Microsoft Office lub OpenOffice

Zainteresowanych prosimy o kontakt – prześlemy prezentację produktu, ofertę cenową oraz szczegóły dotyczące wdrożenia (indywidualnie dobranego dla każdego Klienta).

GeoTechnologies Sp. z o.o., 50-116 Wrocław, Rynek 48, tel.: (71) 342 22 62, faks: (71) 342 22 90, <http://www.geotec.pl/> e-mail: [geotec@geotec.pl](mailto:geotec@geotec.pl)