

Tachimetry serii **GTS-820A**

Japoński Topcon wprowadził do sprzedaży tachimetry o symbolu GTS-820A, które zastąpią instrumenty GTS-810A. Nowa seria zmotoryzowanych tachimetrów elektronicznych posiada możliwość śledzenia ruchu pryzmatu, a w przypadku uzupełnienia instrumentu sterującym pilotem RC-2 II zestaw może być częścią jednoosobowego systemu pomiarowego. Seria GTS-820A składa się z czterech modeli oznaczonych w tradycyjny dla Topconu sposób – ostatnia cyfra w nazwie informuje o dokładności kątownej wyrażonej w sekundach: GTS-821A – 3^{cc} (1"), GTS-822A – 6^{cc} (2"),



GTS-823A – 10^{cc} (3") oraz GTS-825A – 15^{cc} (5").

Najważniejsze zmiany w stosunku do dotychczas produkowanej serii GTS-810A to:

- zastosowanie do śledzenia lasera klasy 1 (dotychczas był to laser klasy 2);
- zwiększenie zasięgu śledzenia przy użyciu lustra A3 z 350 do 500 m, a przy użyciu pryzmatu A2 – z 700 do 800 m;
- szybsze śledzenie pryzmatu – instrument w ciągu 1 sekundy obraca się o 12° (do tej pory było 10°);
- zmniejszenie minimalnej ogniskowej instrumentu z 1,4 do 1,3 m;

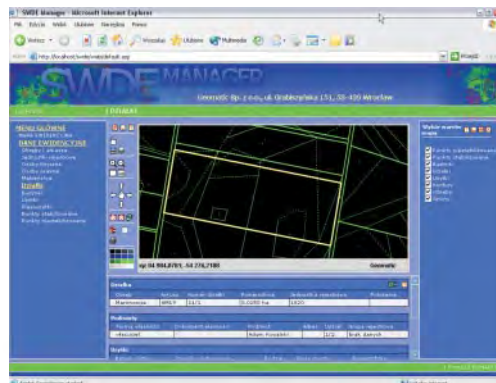
■ zmniejszenie masy instrumentu z 7,7 do 7,5 kg (z baterią);

■ zwiększenie średniego czasu pomiaru na jednej baterii z 4,5 do 6 godzin (w komplecie znajdują się dwie baterie);

■ zastosowanie w modelu GTS-821A dwustronnego wyświetlacza (pozostałe mają jednostronny).

Instrumenty są wodo- i pyłoszczelne.

Źródło: TPI Sp. z o.o.



SWDE Manager (IE)

Firma Geomatic Sp. z o.o. wprowadziła do sprzedaży oprogramowanie SWDE Manager (IE). Jest to rozszerzenie systemu SWDE Manager (GEODETA 4/2004), pozwalające na udostępnianie danych ewidencyjnych i graficznych w formacie SWDE za pośrednictwem intranetu/internetu. Za pomocą zwykłej przeglądarki internetowej można uzyskać dostęp do danych bezpośrednio ze swojego stanowiska pracy. Nie trzeba każdorazowo pobierać plików SWDE z jednostek prowadzących ewidencję i przechowywać ich na lokalnych komputerach.

SWDE Manager (IE) pozwala także na:

- przeglądanie map ewidencji gruntów i budynków oraz raportów i zestawień,
- otrzymywanie informacji ewidencyjnej o wskazanym obiekcie graficznym,
- włączanie/wyłączanie określonych warstw informacyjnych,
- drukowanie danych graficznych,
- eksport danych do bitmapy.

Dzięki wykorzystywanym technologiom – SSL, ograniczenie dostępu do systemu tylko z określonych adresów IP, logowanie, mechanizmy zarządzania bazami danych – zapewniony jest wysoki stopień bezpieczeństwa. Udostępnianie informacji odbywa się zgodnie z ustawą o ochronie danych osobowych.

Źródło: Geomatic Sp. z o.o.

Komputery **HP**

Hewlett-Packard Polska oferuje swoim klientom trzy nowe modele komputerów przenośnych: HP Compaq Business Notebook nc4010 i HP Compaq nx9110/9105. Pierwszy z nich został wyposażony w zintegrowaną obsługę bezprzewodowej sieci lokalnej i technologii Bluetooth. Spośród wielu zabezpieczeń komputera można wybrać m.in. zintegrowany układ TPM (trusted platform module), który jest elementem rozwiązania HP Protect Tools Embedded Security. nx9110/9105 to dwa komputery z szerokokątnymi matrycami, które mają wbudowany nowoczesny czytnik kart pamięci. Obsługuje on ich 5 rodzajów. Ponadto urządzenia te współpracują ze stacją dokującą HP Notebook Expansion Base,



dzięki której można się obejść bez replikatora portów, głośników zewnętrznych i koncentratora USB. Ułatwia ona podłączenie dodatkowych urządzeń peryferyjnych (drukarka, skaner, aparat cyfrowy).

Źródło: Hewlett-Packard Polska

	HP nc4010	HP nx9110
system operacyjny	MS Windows XP Pro	MS Windows XP Pro
procesor	Mobile Intel Pentium M 1,8 GHz	Intel Pentium 4 3,2 GHz
wyświetlacz	12,1" TFT XGA	15,4" TFT WXGA
pamięć RAM	512 MB DDR SDRAM (512 MHz)	512 MB DDR SDRAM (333 MHz)
dysk twardy	60 GB	60 GB
napędy	DVD+RW	DVD+RW
karta graficzna	ATI Mobility Radeon 64 MB	ATI Mobility Radeon 9000 128 MB
komunikacja	Broadcom 10/100/1000 LAN, modem 56K, WLAN 802.11 b/g, Bluetooth	10/100 LAN, WLAN 802.11 b, Bluetooth
porty	SD, 2 x USB 2.0, VGA RJ-45/RJ-11, IrDa	3 x USB 2.0, s-video, PCMCIA, PS-2, IEEE 1394, EEP/ECP
czas pracy na bat.	3,5 godz.	2,5 godz.
gwarancja	3 lata	1 rok
cena (netto)	11 484 zł	7989 zł