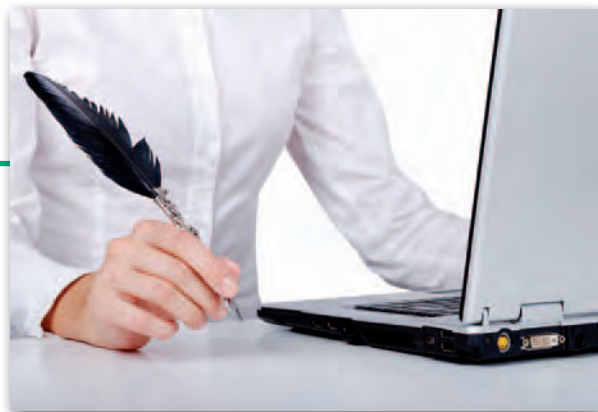


Konserwa górq!



Czasami, mając dobre chęci, brniemy w ślepią uliczkę. Sztuką jest zrozumieć własne błędy i w porę zawrócić. Ostatnio rząd wziął się wreszcie za łagodzenie norm hałasu regulujących wnoszenie ekranów akustycznych. Dotychczasowe regulacje, co widzimy na własne oczy, są całkowitą porażką urzędników. Rekord świata w głupocie może paść niebawem w Warszawie. Na skraju Ursynowa ma powstać centrum handlowe, które, jak wynika z przepisów, powinno być oddzielone płotem o wysokości 10-metrów od... pola i lasu. Oczywiście lobby „ekranowe” (firmy budowlane) nie będzie zadowolone z zapowiedzianych zmian, ale wszyscy pozostali owszem.

W ślepej uliczce znalazł się też państwowy zasób geodezyjny i kartograficzny. Obowiązujące w nim zasady są restrykcyjne, a do zawodowych kawałów z brodą należy ten, że niektóre da-

ne taniej i łatwiej jest pozyskać z terenu, niż kupić w zasobie. Tak to działało przez lata i jakoś to było. Tylko świat ostatnio jakby przyspieszył, czego chyba nie zauważono dotąd w centrali. I jeśli nie chcemy na amen zostać w skansenie z danymi, to potrzebujemy nowej, otwartej polityki. Udostępnianie bez opłat geodanych dla administracji to za mało. Ich przeglądanie i wyszukiwanie w rządowym Geoportalu również nie wystarczy. Potrzebne są jasne zasady bezpłatnego dostępu do danych dla biznesu i obywateli. „Strażnicy” zasobu będą na pewno ostro protestować, od lat przecież wnoszą „ekran” między zasobem a resztą świata. Tyle tylko, że jeśli szybko danych nie upublicznimy, to stracimy podwójnie. Gospodarka nie wykorzysta geoinformacyjnego „kopa”, a za kilka lat mało kto będzie tych „na-

szych” danych potrzebował, bo powstaną zasoby alternatywne.

Na pilne rozwiązanie czeka też problem opłat pobieranych od wykonawców geodezyjnych i ubezpieczeniowolnienie geodetów uprawnionych przez ośrodki dokumentacji. Wszyscy liczyli na zmiany. Ale w projekcie rozporządzenia o organizacji zasobu nadal mówi się o kontroli geodetów przez inspektorów w ODGiK-ach. Jakoś tak się dziwnie składa, że postulaty przedsiębiorców rzadko znajdują odzwierciedlenie w zmieniających przepisach.

Katarzyna Pakuła-Kwiecińska

W NUMERZE

TECHNOLOGIE

Inwazja dronów 10

Za 10 lat bezałogowy samolot będzie czymś tak normalnym na niebie jak dzisiaj awionetka. Być może zamiast zespołu pomiarowego ujrzymy w terenie drona, który zeskanuje każdy kąt mierzonego obiektu, nie wyłączając jego wnętrza

Nowe narzędzie geodety czy...? 20

Artykuł recenzowany: Wykorzystanie mobilnego systemu rozszerzonej rzeczywistości w robotach geodezyjnych - wywiad terenowy

RYNEK

Good bye, AutoCAD-zie! 16

Kłopoty z oprogramowaniem okiem użytkownika

PROJEKT

Pomysł na fundusze unijne 26

Kulisy projektu „Opolskie w internecie”

Opolskie w internecie 27

Projekt obejmuje SIP i portal informacyjno-promocyjny województwa. Szerokie spektrum możliwości geoportalu OWI oraz rozbudowana baza danych przestrzennych (641 klas obiektów) czynią go unikatowym w skali kraju

Moduł SDI dla każdego 34

Dzięki projektowi GUGiK lokalne węzły infrastruktury informacji przestrzennej mają powstawać tanio, szybko i łatwo. Opracowanie tego rozwiązania powierzono firmie Intergraph Polska

IMPREZA

GIS zmierza do obywatela 31

IX Podlaskie Forum GIS (Wólka Nadbużna k. Siemiatycz, 30 sierpnia - 1 września)

Kamienie milowe w kartografii 53

XXVI Ogólnopolska Konferencja Historyków Kartografii (Warszawa, 13-14 września)

Triumf Gdańska na kortach 60

XXIX Mistrzostwa Polski Geodetów w tenisie ziemnym (Gdańsk, 30 sierpnia - 1 września)

PRAWO

GUGiK wyjaśnia standardy techniczne 36

Decyduje interes prawny 37

Strona postępowania o podział nieruchomości, część I

Organizacje o rozporządzeniu ws. EGiB 52

SPRZĘT

Wciąż na topie 42

W największym zestawieniu niwelatorów automatycznych (samopoziomujących) zebraliśmy 50 modeli od 24 producentów

ORGANIZACJE

Przedsiębiorcy zaciskają pasa 48

Walne Zgromadzenie Polskiej Geodezji Komercyjnej (Zielona Góra, 11-13 września)

HISTORIA

Gabinet Lubinusa 56

Muzeum Zamku Książąt Pomorskich w Szczecinie wzbogaciło się o stałą wystawę pn. „Gabinet Lubinusa”. Najważniejszym jej eksponatem jest

Wielka Mapa Księstwa Pomorskiego z 1618 roku Eilharda Lubina

SZKOŁA

Klasycznie i nowoczesnie 58

Obóz naukowy studentów AGH „Tatry 2012”, 3-14 września

Fot. na okładce: Shutterstock

Miesięcznik geoinformacyjny GEODETA.

Wydawca: Geodeta Sp. z o.o.

Redakcja: 02-541 Warszawa

ul. Narbutta 40/20

tel./faks (22) 849-41-63, 646-87-44

e-mail: redakcja@geoforum.pl

www.geoforum.pl

Zespół redakcyjny: Katarzyna Pakuła-Kwiecińska (redaktor naczelny), Anna Wardziak (sekretarz redakcji), Jerzy Przywara, Bożena Baranek, Jerzy Królikowski.

Opracowanie graficzne: Andrzej Rosołek. Korekta: Hanna Szamalin.

Druk: Drukarnia Taurus.

Niezamówionych materiałów redakcja nie zwraca. Zastrzegamy sobie prawo do dokonywania skrótów oraz do własnych tytułów i śródtytułów. Za treść ogłoszeń redakcja nie odpowiada.

Copyright©Geodeta Sp. z o.o.

Wszystkie prawa zastrzeżone (łącznie z tłumaczeniami na języki obce)