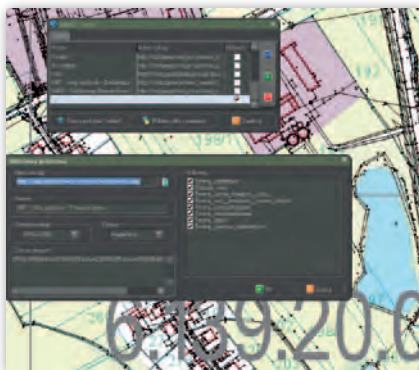


WMS-y W C-GEO

Wrocławska firma Sofline Plus rozbudowała swój popularny program dla geodetów o uniwersalnego klienta WMS. Dzięki temu użytkownicy C-GEO mogą pobierać dane z dowolnego serwera WMS (Web Map Service). Od końca 2009 roku aplikacja daje możliwość wyświetlania danych z Geoportalu (granic działek i ich numerów, ortofotomapy i map topograficznych). Nowe rozwiązania pozwalają na wprowadzenie adresu dowolnego serwera danych WMS, skonfigurowanie zakresu dostępnych danych, sposobu ich wyświetlania, układu współrzędnych. Dzięki temu na tle własnych danych można przeglądać informacje pochodzące z Krajowej Infrastruktury Infor-



macji Przestrzennej (udostępniane przez urzędy miast, powiaty, województwa czy inne jednostki).

ŹRÓDŁO: SOFTLINE PLUS

BENTLEY MAP V8i

Firma Bentley Systems uporządkowała swoje aplikacje geoprzestrzenne w nowym pakiecie Bentley Map. Pakiet składa się z trzech aplikacji: ● Map PowerView – oferującej podstawowe narzędzia do edycji i wizualizacji danych przestrzennych, ● Map – do tworzenia, edytowania, analizowania i utrzymywania danych przestrzennych, ● Map Enterprise – obok narzędzi oferowanych przez powyższe programy obejmuje m.in. zarządzanie danymi rastrowymi, teksturowanie modeli, konwersję danych i współpracę z bazami Oracle Spatial. Oprogramowanie Bentley Map zastąpi aplikacje: Bentley PowerMap Field, PowerMap, PowerDraft for Mapping, Cadastre oraz CADscript. Więcej o pakiecie w dodatku „BeGeoMagazyn”.

ŹRÓDŁO: BENTLEY SYSTEMS, JK

560 ZMIAN W GRASS GIS

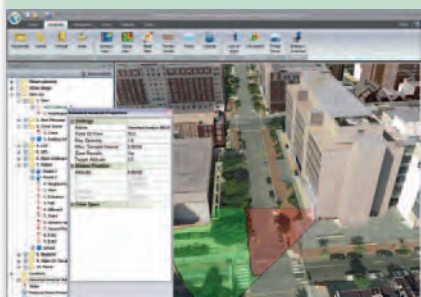
Fundacja OSGeo opublikowała stabilną wersję 6.4.1 aplikacji desktopowej GRASS GIS. Wydanie to wyróżnia przede wszystkim kilkaset poprawek do błędów dostrzeżonych w GRASS GIS 6.4.0. W programie wprowadzono ponadto interfejs wxGUI (wxPython graphical user interface), usprawniono obsługę skryptów w języku Python oraz dodano 4 nowe moduły. Pełna lista zmian dostępna jest na stronie OSGeo.

ŹRÓDŁO: OSGEO, JK

TerraExplorer 6

Firma Skyline Software Systems zaprezentowała szóstą wersję swojego pakietu oprogramowania SkylineGlobe przeznaczonego do wizualizacji danych przestrzennych w trzech wymiarach. Najważniejszą składową pakietu jest aplikacja TerraExplorer. Jej najnowsze wydanie wyróżniają m.in.: ● szybsze ładowanie danych, ● obsługa NMT w formacie MPT 3 oraz danych w formatach TAB, MIF, PostgreSQL, DGN, WFS-T 1.1.1, DXF, ● udoskonalona obsługa modeli opracowanych w programie Google Sketchup, ● wprowadzenie zapytań przestrzennych i atrybutowych oraz narzędzi do analiz na NMT, ● udoskonalona wizualizacja chmur i taflí wody, ● wstążkowy interfejs użytkownika (Ribbon UI).

ŹRÓDŁO: SKYLINE SS, JK



LASER DLA GIS-U

Oferta amerykańskiej firmy Trimble rozszerzyła się o dalmierz laserowy LaserAce 1000, zaprojektowany z myślą o specjalistach od GIS-u. Urządzenie mierzy na odległość do 150 metrów (na tarczkę nawet do 600 metrów) i posiada wbudowany inklinometr, kompas oraz lunetkę. Czas pomiaru z LaserAce wynosi 0,3 s, a jego dokładność to około 10 cm. Sprzęt wyróżnia przede wszystkim modem Bluetooth 2.0, który umożliwia szybkie i bezprzewodowe przesyłanie danych pomiarowych do komputera. Według producenta sprzęt ten idealnie nadaje się do zbierania danych na potrzeby systemów informacji geograficznej – szczególnie w przypadku miejsc trudno dostępnych lub tam, gdzie sygnały GNSS są kiepskiej jakości lub niedostępne. Przy wymiarach 110 x 100 x 50 mm urządzenie waży 464 g i spełnia normę pyłochodoszczelności IP63.

ŹRÓDŁO: TRIMBLE, JK



WIĘCEJ PLOTERÓW CANONA

Na rynek europejski weszły dwa modele drukarek wielkoformatowych imagePROGRAF firmy Canon: 24-calowa iPF6300S oraz 44-calowa iPF8300S, a także pięć konfiguracji wielofunkcyjnych drukarek imagePROGRAF. Wielkoformatowe drukarki iPF710, iPF715, iPF755, iPF815 i iPF825 zostały wyposażone w kolorowy 40-calowy skaner (rozdzielczość obrazu 600 dpi), 17-calowy ekran dotykowy oraz oprogramowanie skanujące-kopiujące. Takie rozwiązanie pozwala na szybsze i łatwiejsze kopiowanie, archiwizowanie oraz dystrybuowanie dokumentów. Z kolei nowe modele drukarek: iPF6300S oraz iPF8300S są przeznaczone dla produkcji, wydruków próbnych na rynku fotograficznym oraz do wewnętrznego użytku firm. Charakteryzują

je: ● szeroka gama kolorów, ● szybkość wydruku (w trybie Fast), ● tryby Proof, Image oraz Economy pozwalające użytkownikom decydować o jakości wydruku, ● wbudowany dysk twardy 160 GB, ● wtyczki dla pakietu Microsoft Office i Adobe Photoshop ● funkcje księgowania i zestaw alertów.

ŹRÓDŁO: CANON POLSKA, BS

