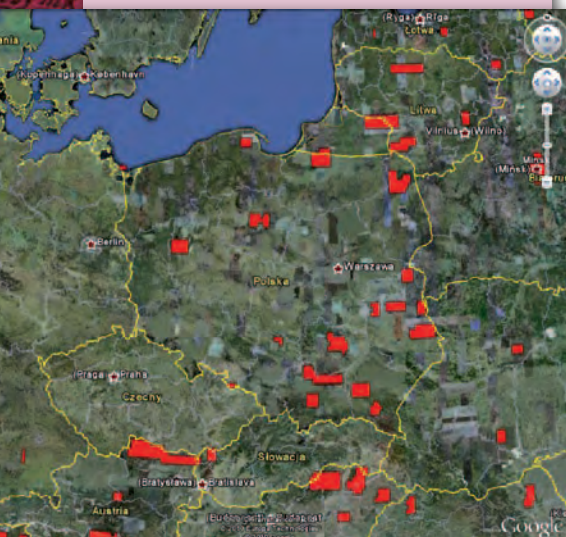


## WIĘCEJ ZDJĘĆ W GOOGLE EARTH

Zasoby danych Google Earth i Maps zostały pod koniec stycznia br. rozszerzone o nowe zdjęcia satelitarne i lotnicze – rów-



nież Polski. Zasięg aktualizacji prezentuje mapa powyżej. Dla Polski udostępniono m.in. wysokorozdzielcze zdjęcia satelitarne firmy GeoEye kilku obszarów położonych głównie na wschodzie kraju.

JK

## AKTUALIZACJA EMAPI.PL

Grudniowa aktualizacja bazy MapSet Polska łódzkiej firmy Emapa została udostępniona na portalu kartograficznym Emapa.pl. W serwisie można znaleźć 50 tys. nowych punktów użyteczności publicznej i 1,4 tys. km dróg, w tym m.in.: obwodnice Ropczyc, Lublińca, Gołdapi, Mszczonowa, Kraśnika czy Jaworzna, a także nowe odcinki dróg ekspresowych S3 (Pyrzyce – Myślubórz), S6 (obwodnica Słupska) oraz S7 (Kraków Bieżanów – ul. Christo Botewa). W 29 miejscowościach dodano także punkty adresowe, a w Krakowie i Poznaniu – zabudowę w postaci obrysów 2D. Jak co kwartał, naniesiono również poprawki zgłaszane przez użytkowników oraz zwerifikowano w terenie 8,2 tys. km polskich dróg za pomocą autorskiego systemu Carto-graph. Oprócz tego portal rozbudowano o wyszukiwanie połączeń komunikacji miejskiej w aglomeracji warszawskiej. Algorytm wyznaczania tras bierze pod uwagę nie tylko tramwaje i autobusy, ale też linię metra oraz połączenia Szybkiej Kolei Miejskiej. Dane o komunikacji miejskiej dostępne są ponadto dla: Gorzowa Wielkopolskiego, Krakowa, Łodzi, Olsztyna, Poznania, Szczecina i Wrocławia. Usługa ta ma wkrótce objąć także inne miasta.

ŹRÓDŁO: EMAPA



## POLSKA PO CHIŃSKU

Chiński serwis kartograficzny MapWorld wzbogacił się o nazwy geograficzne pisane alfabetem tacińskim. Nie obyło się przy tym bez błędów. Jak zauważył brytyjski dziennik „The Guardian”, Ostrów Wielkopolski wg tego portalu jest jednym z miast w okolicach Londynu. Polscy internauci oprócz braku naszych znaków diakrytycznych (ą, ę, ś, ś itp.) do-

strzegali z kolei, że stolica Dolnego Śląska figuruje jako „Wroclaw-Breslau”. Dzięki MapWorld można też odświeżyć wiedzę o podziale administracyjnym Polski sprzed 1999 r. (tj. na 49 województw). Błędy te były już zgłaszane administratorom chińskiego portalu. Ci wprawdzie uprzejmie podziękowali, ale nic nie poprawili.

JK

## HISTORYCZNE MAPY W GMINIE TRZEBNICA

Serwis mapowy Urzędu Gminy Trzebnica w połowie stycznia br. został wzbogacony o przedwojenne mapy tego regionu. Na tle aktualnych danych (m.in. EGiB) wraz z georeferencją można przeglądać arkusze:

- Messtischblatt (1:25 000) charakteryzujące się dużą szczegółowością i dokładnością odwzorowania topografii terenu,
- Grossblatt (1:100 000),
- Übersichtskarte von Mitteleuropa (1:300 000) prezentujące obszar dzisiejszej gminy Trzebnica.

ŹRÓDŁO: GEOTRZEBNICA.PL



## MAPA ROKU 2011 TAKŻE CYFROWA

Zarząd Stowarzyszenia Kartografów Polskich we Wrocławiu wprowadził do tegorocznej edycji konkursu Mapa Roku dwie nowe kategorie – są to „Interaktywna mapa internetowa” oraz „Mapa w urządzeniach mobilnych”. Konkurs adresowany jest do właścicieli, producentów i autorów interaktywnych map internetowych oraz map dla mobilnych

aplikacji nawigacyjnych i lokalizacyjnych. Termin zgłaszania map upływa 15 sierpnia 2011 r. Pod adresem [polish-cartography.pl](http://polish-cartography.pl) wkrótce uruchomiona zostanie witryna internetowa konkursu. Wyniki będą ogłoszone 24 września 2011 roku podczas VI Symposiumu Geoinformatyki w Polanicy-Zdroju.

ŹRÓDŁO: ESRI POLSKA