



WIADOMOŚCI

> Raport Infrastructure 500 Top Owners

Na stronie internetowej Bentley Systems został po raz pierwszy opublikowany raport „Bentley Infrastructure 500 Top Owners” – ranking pięciuset największych właścicieli infrastruktury na całym świecie. Lista ta zawiera jednostki zarówno z sektora prywatnego, jak i publicznego. Pierwsza trójka to rząd



Stanów Zjednoczonych Ameryki Północnej, Electricite de France SA – EDF oraz rosyjski Gazprom. Raport daje możliwość analizy koncentracji infrastruktury w skali całego świata oraz potencjalnych inwestycji w jej utrzymanie i rozwój. Raporty tego typu będą przedstawiane przez Bentley Systems corocznie. Zachęcamy do zapoznania się z tą interesującą publikacją na stronie www.bentley.com. ■

May 23 to 26, 2011
Philadelphia, Pa., USA

Dodatek redaguje
**Bentley Systems
Polska Sp. z o.o.**
ul. Nowogrodzka 68,
02-014 Warszawa
tel. (22) 50-40-750
www.bentley.com/pl-PL/

Na progu nowego roku

Przez lata zagadnienia związane z geodezją traktowane były jako coś osobnego, niezależnego od innych zagadnień inżynierskich. Teraz geodezja staje się coraz bardziej wyspecjalizowana, ukierunkowana na konkretne branże, projekty, zadania. Narzędzia, aplikacje informatyczne konstruowane są tak, by spełniały wymagania usług geodezyjnych, ale też oczekiwania związane z projektowaniem, budową i utrzymaniem elementów otaczającej nas infrastruktury. Bentley Systems również koncentruje się na zastosowaniach swoich aplikacji do ulepszenia światowej infrastruktury. Dlatego coraz bardziej wyspecjalizowane aplikacje,



choć zorientowane są na rozwiązywanie konkretnych zadań inżynierskich, to jednocześnie zapewniają spójność danych, możliwość ich wymiany i uniwersalność formatów.

W kolejnych edycjach „Bentley GeoMagazynu” będziemy proponowali Państwu takie właśnie podejście do aplikacji naszej firmy. Chcemy szerzej prezentować narzędzia nie tylko związane z geodezją i katastrzem, ale także budową dróg, infrastruktury kolejowej, projektami architektonicznymi czy gospodarką wodną. We wszystkich tych dziedzinach nowoczesne rozwiązania Bentley Systems

znajdują zastosowanie. W tym numerze znajdą Państwo informacje na temat nowej grupy produktów określonej jako rodzina Bentley Map. SELECT Series 2 Bentley Map będzie tak właśnie wyglądała. Jesteśmy przekonani, że nowe możliwości, zwłaszcza dotyczące zagadnień zarządzania danymi geoprzestrzennymi 2D/3D czy współpracy z Oracle Spatial, wychodzą naprzeciw oczekiwaniom użytkowników.

Za nami kolejny, trudny pod wieloma względami rok. Naszym Użytkownikom, Czytelnikom, ich najbliższym życzymy, by rok 2011 był lepszy – pełen spokoju oraz satysfakcji z życia prywatnego i zawodowego.

Mirosław Pawelec

Narzędzia Bentley w stolicy USA

Jedna z największych w Ameryce organizacji zajmujących się eksploatacją i utrzymaniem sieci sanitarnej i wodociągowej – Washington Suburban Sanitary Commission (WSSC) podjęła decyzję o zastosowaniu aplikacji WaterGEMS oraz SewerGEMS do modelowania swojej infrastruktury. Rozwiązania te

umożliwią bardziej efektywne planowanie rozwoju sieci, detekcję wycieków, a także różnego rodzaju analizy operacyjne. Zastosowanie aplikacji Bentley Systems uwzględniających szeroki zakres danych wejściowych zapewnia wysoką jakość modelowania sieci. Zawarte w nich narzędzia po-

zwalają na wizualizację zjawisk zachodzących w opracowanym modelu i zapewniają integrację z innymi narzędziami informatycznymi. Dzięki weryfikacji przez aplikację danych wejściowych następuje poprawa efektywności procesu modelowania przez wyeliminowanie duplikowania danych. ■

Sustaining Infrastructure

Bentley Systems koncentruje się na wspomaganii swoich użytkowników na całym świecie w ulepszaniu infrastruktury. Dokonujemy tego poprzez dostarczanie rozwiązań programistycznych, produktów i usług, które zwiększają wydajność i jakość prac prowadzonych przez geodetów, inżynierów drogownictwa, architektów i konstruktorów.

Nowości Bentley Systems w aplikacjach GIS

Na początku 2011 r. Bentley Systems wprowadza zestaw produktów przeznaczonych do zastosowań GIS – pakiet Bentley Map. W kolejnych odstępach oraz SELECT Series Releases nie pojawią się już takie aplikacje, jak Bentley PowerMap, Bentley PowerMap Field czy Bentley Cadastre. Ich funkcjonalności oraz wiele nowych narzędzi znajdziemy w trzech nowych produktach rodziny Bentley Map: Bentley Map PowerView, Bentley Map, Bentley Map Enterprise. Przyjrzyjmy się zatem tym aplikacjom.

Zastosowanie produktów umownie zaliczanych do narzędzi do tworzenia map jest coraz bardziej wszechstronne. Już nie chodzi o samą mapę, ale pokazanie na niej elementów infrastruktury, sieci dystrybucyjnych energii, gazu, wodociągów, sieci kanalizacyjnej czy ciepłowniczej. Niezbędne jest również powiązanie elementów infrastruktury ze zbiorami informacji opisowych, rysunkami czy zdjęciami lub plikami wideo. Stąd potrzeba bezpośredniego połączenia tych aplikacji z bazą danych geoprzestrzennych, możliwość przeglądania i edycji zawartych w niej informacji. Konieczne staje się również w codziennej praktyce eksploatacyjnej wykonywanie różnego rodzaju analiz, spo-

Rodzina Bentley Map



Wizualizacja i tworzenie danych 2D/3D

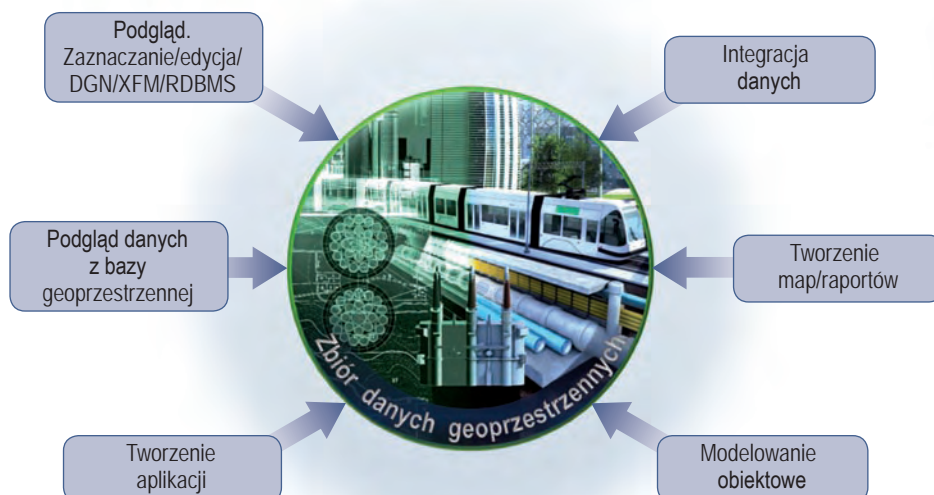
Edytowanie, analiza i zarządzanie danymi 2D/3D geospatial data

Zaawansowana edycja, analiza, wizualizacja i zarządzanie danymi 2D/3D

1 | WWW.BENTLEY.COM



Bentley Map PowerView



2 | WWW.BENTLEY.COM



rządzenie raportów, a także integrowanie danych z różnych źródeł. Zmieniające się wymagania w stosunku do narzędzi informatycznych wymuszają unowocześnianie technologii i oferowanie coraz bardziej zaawansowanych, kompleksowych aplikacji spełniających oczekiwania użytkowników.

> Bentley Map Power View

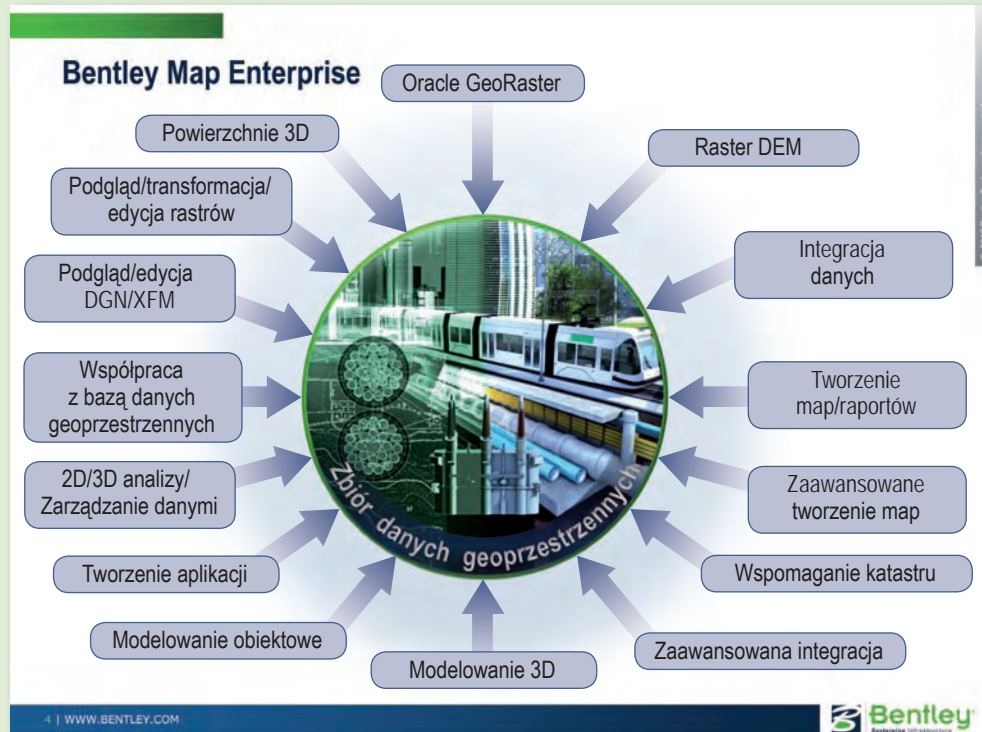
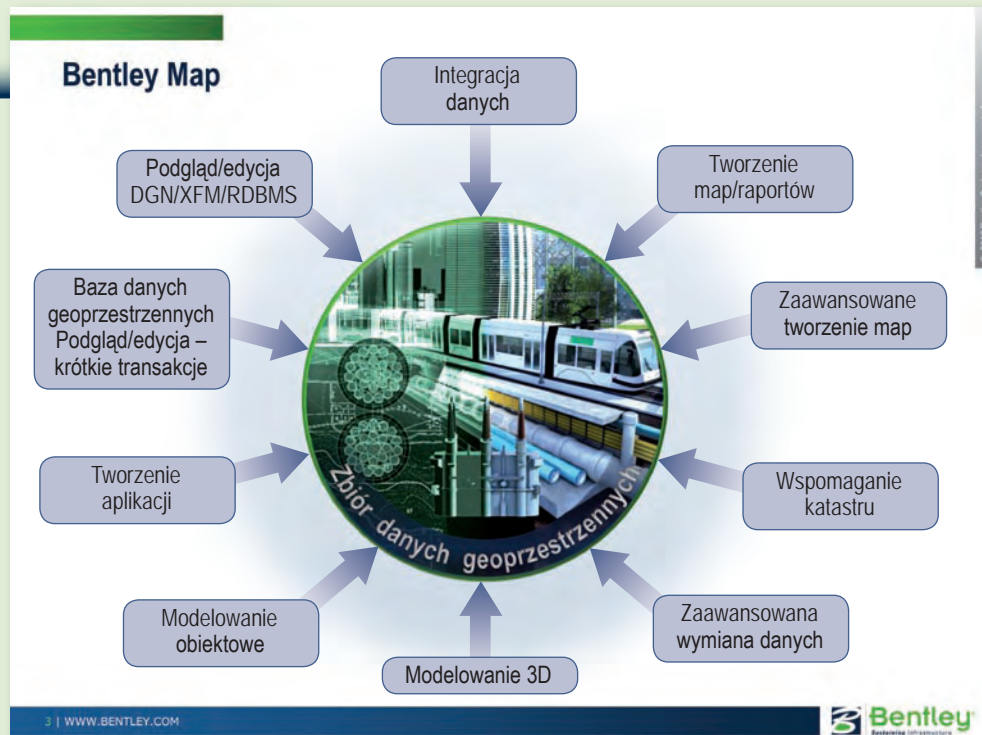
Jest to aplikacja niezależna, która ma pomagać w tworzeniu oraz wizualizacji 2D/3D danych geoprzestrzennych. Wykorzystując to narzędzie, można w prosty i efektywny sposób pozyskiwać oraz edytować dane w terenie i na komputerach stacjonarnych. Pozwala ono na: podgląd/opisywanie/edytowanie plików DGN/XFM (łącznie z atrybutami w bazie danych), konsolidowanie danych geoprzestrzennych z różnych źródeł, tworzenie map oraz raportów, modelowanie, tworzenie własnych aplikacji, dostęp do baz danych geoprzestrzennych, a także oferuje funkcjonalność API na poziomie PowerView.

> Bentley Map

Aplikacja ta może działać zarówno niezależnie, jak i w środowisku MicroStation (z wykorzystaniem wszystkich funkcjonalności 3D tej platformy). Bentley Map to podstawowa aplikacja GIS firmy Bentley Systems do edytowania, analizowania i zarządzania danymi geoprzestrzennymi. Zawiera w sobie pełną funkcjonalność Bentley Map Power View, pozwala ponadto na pełną współpracę z bazami danych geoprzestrzennych i zaawansowane tworzenie map. Oferuje możliwość zarządzania danymi katastralnymi, zawiera funkcjonalność FME oraz API.

> Bentley Map Enterprise

Najbardziej zaawansowaną aplikacją GIS typu desktop jest Bentley Map Enterprise. Oferuje pełną funkcjonalność Bentley



Map oraz zaawansowane analizy geoprzestrzenne danych 2D/3D, pełną edycję danych 2D/3D, kompleksową współpracę z bazami danych geoprzestrzennych, a także pełne możliwości transformacji i edycji rastrów znane z Bentley Descartes.

> Więcej o aplikacjach

Wszystkie trzy aplikacje rodziny Bentley Map współpracu-

ją z oprogramowaniem bazodanowym Oracle Spatial, ale w różnym zakresie. Za pomocą Bentley Map PowerView możemy przeglądać dane geoprzestrzenne zgromadzone w bazie danych (*view only*), Bentley Map pozwala na krótkie transakcje z danymi geoprzestrzennymi, natomiast Bentley Map Enterprise umożliwia zarówno realizację krótkich, jak i długich transakcji. Wszystkie te nowości poja-

wią się w Bentley Map SELECT Series Release 2 w I kwartale 2011 r. Rozszerzone funkcjonalności rodziny Bentley Map pozwolą na efektywne tworzenie, modyfikowanie, zarządzanie danymi geoprzestrzennymi w zależności od potrzeb różnych organizacji, instytucji współpracujących i przedsiębiorstw.

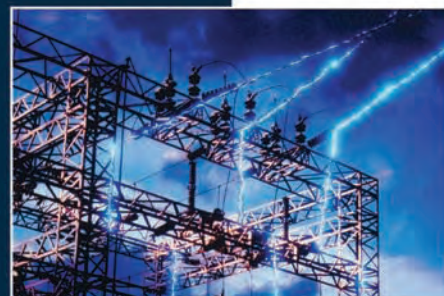
Opracowanie na podstawie materiałów Bentley Systems

ENERGII ELEKTRYCZNEJ I GAZU



Oprogramowanie do projektowania i zarządzania sieciami dystrybucyjnymi

- Projektowanie sieci dystrybucyjnych
- Zarządzanie majątkiem sieciowym
- Systemy informacji GIS dla sieci
- Projektowanie i zarządzanie podstacjami transformatorowymi
- Zarządzanie pracą i zasobami



Bentley Systems Polska Sp. z o.o.

ul. Nowogrodzka 68

02-014 Warszawa

Tel. 22 5040750