

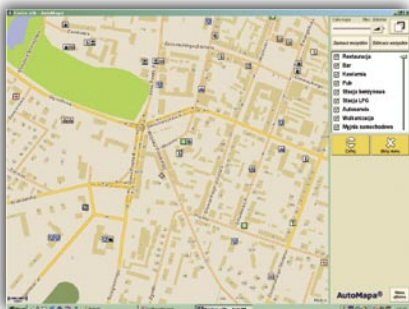
# Co nowego w AutoMapie

Od września dostępna jest najnowsza (druga w tym roku) aktualizacja programu AutoMapa będącego zasadniczą częścią zestawu służącego do nawigacji satelitarnej.

ANNA WARDZIAK

W wersji tej usłyszymy głos nowego lektora Krzysztofa Hołowczyca, który uprzedzi o konieczności wykonania kolejnego manewru na drodze i skutecznie poprowadzi do celu. Oprogramowanie po lekkim liftingu (oznaczone kombinacją cyfr 3.9.7) zawiera również poprawki eliminujące problem zawieszania przy zamknięciu aplikacji na kilku modelach Pocket PC oraz związane z wyświetlaniem niektórych adresów punktowych na mapie Polski. Równolegle zaktualizowano zestawy map, które w tej chwili (w wersji 3u) zawierają ponad 1,1 tys. nawigacyjnych planów miejscowości, pozwalają na dokładną nawigację po 865 miastach (do pełnego pokrycia polskich miast brakuje jeszcze tylko 24). Kolejnym ulepszeniem jest zwiększenie liczby obrysów poszczególnych budynków do 1,5 mln, a danych adresowych – do 1,1 mln. Mapy zawierają ponadto m.in. nowe odcinki autostrad, poprawione przebiegi dróg numerowanych (zgodnie z nowymi rozporządzeniami), liczne poprawki w warstwie miejscowości i kolei, a także korektę przebiegu dróg w ponad 200 miastach, 58 tys. punktów użyteczności publicznej (tzw. POI). Tradycyjnie uwzględniono też poprawki zgłaszane przez użytkowników. Od dłuższego czasu mapy zawierają też pełne pokrycie dróg w Polsce, czyli 453 tys. km dróg wszystkich kategorii. Nowe mapy można ściągnąć ze strony [www.automapa.pl](http://www.automapa.pl).

Posiadacze AutoMapy z licencją ważną co najmniej przez trzy miesiące mogą bez opłaty startowej skorzystać z pierwszego w naszym kraju ogólnopolskiego programu pełnej całodobowej opieki nad samochodem motoVIP. Jest to efektem umowy podpisanej z firmą Vesel Sp. z o.o., będącej dostawcą narzędzi i technologii do obsługi flot samochodowych, organizatorem programu. Konsultant dyżurujący przez całą dobę pod specjalnym numerem telefonu przypomni o konieczności odnowienia polisy, wyko-



nania badania technicznego, poda adresy warsztatów napraw czy punktów wymiany opon, a w razie stłuczki załatwi bezpłatne holowanie, zadba też o kontrolę terminowości napraw czy przyznanie samochodu zastępczego. Pod jednym numerem telefonu program motoVIP gwarantuje dostęp do wszystkich motoryzacyjnych usług i produktów – sieć ponad 700 serwisów (mechanicznych, wulkanizacyjnych, blacharsko-lakierniczych, montażu i naprawy szyb samochodowych), części, opony, likwidacja szkód, ubezpieczenia itp.

Przypomnijmy, że system nawigacji oparty na AutoMapie stanowią: odbiornik GPS, komputer kieszonkowy typu PocketPC, a także program AutoMapa wraz z odpowiednimi mapami. Elementami dodatkowymi są: uchwyt mocujący i kabel zasilający. Bywają komputery kieszonkowe z wbudowanym odbiornikiem GPS. Jeśli jednak mamy do czynienia z zewnętrznym odbiornikiem GPS, podczas pracy systemu komputer musi cały czas być z nim połączony (zależnie od konstrukcji odbiornika: przez kabel, złącze CompactFlash/SecureDigital lub bezprzewodowo przez Bluetooth). Aktualne wymagania sprzętowe AutoMapy to: urządzenie zgodne ze specyfikacją PocketPC 2003 lub PocketPC

Windows Mobile 2005 oraz dowolny odbiornik GPS pracujący w standardzie NMEA0183, komunikujący się z urządzeniem z wykorzystaniem portu COM.

