

Aplikacja AllSport GPS

Nową wersję aplikacji AllSport GPS opracowała dla swoich klientów firma Trimble, rozszerzając w ten sposób ofertę produktów Trimble Outdoors przygotowanych do zainstalowania

September 2004						
Sun	Mon	Tue	Wed	Thu	Fri	Sat
		11.49 0:58:44	5.10 0:35:19	20.00 1:04:42	1	19.34 2:29:29
5	6 4:02 0:39:16	7 5.97 0:37:16	8 16.28 0:57:16	9 16.85 0:53:26	10 1.63 1:18:34	
12 46.67 2:55:45	13 4.86 0:41:04	14 1.46 0:52:59	15 16.79 0:57:59	16 16.79 0:57:59	17 20.65 2:30:43	
19	20 2.00 0:17:58	21 5.16 0:34:58	22 0.00 0:07:02	23 9.45 0:34:49	24	
26	27	28	29	30	1	2
3	4	5	6	7	8	9

w telefonach komórkowych. AllSport GPS służy do wyznaczania pozycji, a przeznaczone są dla sportowców i turystów. Umożliwia ściąganie map na telefon komórkowy, wyznaczanie odległości, tras i prędkości. Pozwala także na obliczanie kalorii, tworzenie statystyk oraz ustawianie alarmów dźwiękowych. Program GPS może korzystać ze zdjęć lotniczych oraz map topograficznych.

Firma Trimble przejęła aplikacje serii AllSport wraz z zakupem firmy Intransix – dostawcą rozwiązań GPS dla telefonów komórkowych. Transakcja miała miejsce w drugim kwartale tego roku. AllSport GPS w wersji platinium jest dostępne w Stanach Zjednoczonych dla 10 modeli telefonów Sprint, a miesięczna opłata za korzystanie z aplikacji wynosi około 7 dolarów.

Źródło: Trimble

Galileo

Inwestują w Galileo

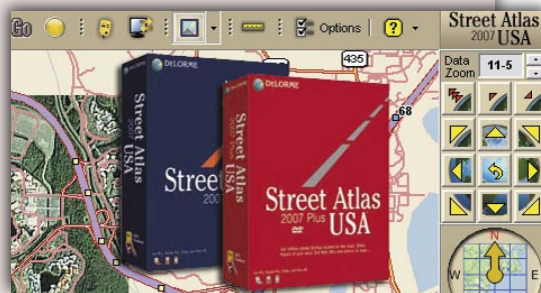
Coraz większe zainteresowanie budzi system nawigacyjny Galileo. Europejskie kraje, zdając sobie sprawę z wagi sytuacji, przeznaczają specjalne pieniądze na ten cel. Rząd Wielkiej Brytanii postanowił zainwestować dodatkowe 21 milionów funtów. Firmy z tego kraju należą do czołowych wykonawców europejskiego projektu. Także rząd Niemiec przyznał specjalne fundusze. 2,5 mln euro na działania naukowe i rozwój prac związanych z tworzeniem Galileo otrzyma firma EADS RST. Przeprowadzi ona m.in. analizę sygnału Galileo. Do tego celu wykorzystywać będzie cztery nadajniki tego systemu zainstalowane w mieście Rostock (Niemcy).

PJ

Atlas cyfrowy dróg USA

Firma Earthmate.com wypuściła na rynek nowy cyfrowy atlas Stanów Zjednoczonych. Produkt o nazwie Street Atlas USA 2007 przeznaczony jest m.in. dla laptopów i odbiorników GPS firmy DeLorme. Znalazło się w nim około 133 000 nowych ulic USA, 3,4 mln zaktualizowanych ulic USA i Kanady, 4 mln obiektów POI (m.in. hoteli, restauracji, stacji benzynowych). W pakiecie umieszczono także oprogramowanie umożliwiające wykorzystanie danych w palmtopach. Cena Street Atlas USA 2007 w Stanach Zjednoczonych to niecałe 40 dolarów. W sprzedaży pojawiła się także wersja Plus, która ma ulepszony sposób importowania danych i dodatkowo zawiera książkę telefoniczną firm. Jej cena wynosi niecałe 60 dolarów.

Źródło: Earthmate.com



Nawigacja z nową mapą Australii

Dostawca map cyfrowych i baz danych do nawigacji samochodowej – firma NAVTEQ – poinformował, że wkrótce w jej ofercie pojawi się nowa mapa Australii. Premiera zbiega się z 400-leciem wydania pierwszej mapy Australii. Baza danych firmy NAVTEQ obejmuje 99% zamieszkałych terenów tego kraju. Zawiera ona szczegółową sieć dróg i obiektów uwzględniających 204 atrybuty (np. droga jednokierunkowa). W przygotowaniu nowego produktu uczestniczyło ponad 45 specjalistów z USA, Europy i Australii, którzy przez pół roku

przejechali ponad 227 tys. km i zarejestrowali około 63 tys. obiektów POI. 400 lat temu w takim samym czasie załoga statku Duyfken (jego kapitan Holender Willem Janszon uznawany jest za odkrywcę Australii) wykonała mapę 300 km linii brzegowej kontynentu.

Źródło: NAVTEQ



Premiera NAVIGO 2

1 września firma PPWK S.A. wprowadziła na rynek swój najnowszy produkt – NAVIGO 2, system nawigacji z mapą Polski przeznaczony na urządzenia PDA. Podstawowym elementem systemu nie jest – jak dotychczas – mapa, lecz dostęp do trzech podstawowych funkcji programu: nawigacji, lokalizacji i planowania trasy. Skala mapy dopasowuje się automatycznie do prędkości pojazdu, po trasie użytkownika prowadzą wskazówki graficzne i komendy głosowe. Duże klawisze pozwalają na rezygnację z rysików oraz ułatwiają wprowadzanie nazw lub numerów obiektów. W trakcie manewrowania mapa obraca się zgodnie z kierunkiem przemieszczania. NAVIGO 2 zawiera mapę Polski o szczegółowości od 1:50 000 do 1:200 000, 34 tys. lokaliza-



cji obiektów przydatnych w podróży oraz 520 planów miast odpowiadających mapom w skali 1:15 000.

Więcej informacji o tym produkcie w tabeli na s. 10 oraz w następnym (listopadowym) numerze NAWI.

Źródło: PPWK S.A.

ITTI pomoże przy budowie systemu ASG/EUPOS

Rozstrzygnięto przetarg ograniczony na wsparcie GUGiK przy realizacji wielofunkcyjnego systemu pozycjonowania satelitarnego ASG/EUPOS w zakresie: administrowania, rozliczania oraz nadzoru technicznego. Za najkorzystniejszą uznano ofertę firmy ITTI Sp. z o.o. z Poznania. Oferowana cena brutto to 692 472 zł. Jedynym kryterium przy wyborze oferty była najniższa cena.

Źródło: GUGiK