

INWENTARYZACJA FOTOGRAMETRYCZNA CYTADELI W ALEPPO

- SYRIA -

INVENTAIRE PHOTOGRAMMÉTRIQUE DE LA CITADELLE A ALEPPO

- SYRIE -

STAN NA WRZESIEŃ 1975

LETAT EN SEPTEMBRE 1975

Cytadela w Aleppo stanowi jeden z najlepszych wzorów jeszcze istniejącej, starożytnej architektury wojskowej.

La Citadelle à Aleppo sert de témoin des anciennes constructions militaires les plus formidables.

Zbudowana na miejscu świątyni datowanej z czasów Hittite (około 10w pne), stanowi naturalny punkt odniesienia starożytnego i obecnego Aleppo.

Construite au 10^e siècle avant ^{Jésus} Christ à l'endroit où se trouvait un temple de l'époque de Hittite, elle reste toujours très significative pour la ville d'Aleppo.

W czasach hellenistycznych przekształcona z miejsca kultu w budowlę obronną, przetrzymuje oblężenia Persów (540 r.ne), armii Muslima (636 r.ne), kolejne najazdy Bizantyjczyków (969 do 976 r.ne) oraz okres wojen krzyżowych.

A l'époque hellénique elle fut transformée du lieu de culte religieux en construction de défense. Elle supporte des sièges des Perses en 540 après ^{Jésus} Christ, des armées de Muslim (en 636), de nombreuses attaques des Byzantins (de 969 jusqu'à 976) et la période des croisades.

Uszkodzona poważnie przez dwa trzęsienia Ziemi w 1139 i 1170 r, zostaje zdobyta po raz pierwszy w swej historii przez armię Mongołów w 1260 r.

Après avoir été gravement détruite par deux tremblements de terre en 1139 et en 1170, elle tombe sous l'attaque des Mongols, conquise pour la première fois depuis sa construction.

Oprócz charakteru obronnego Cytadela jest równoległe oficjalną rezydencją kolejnych gubernatorów Aleppo.

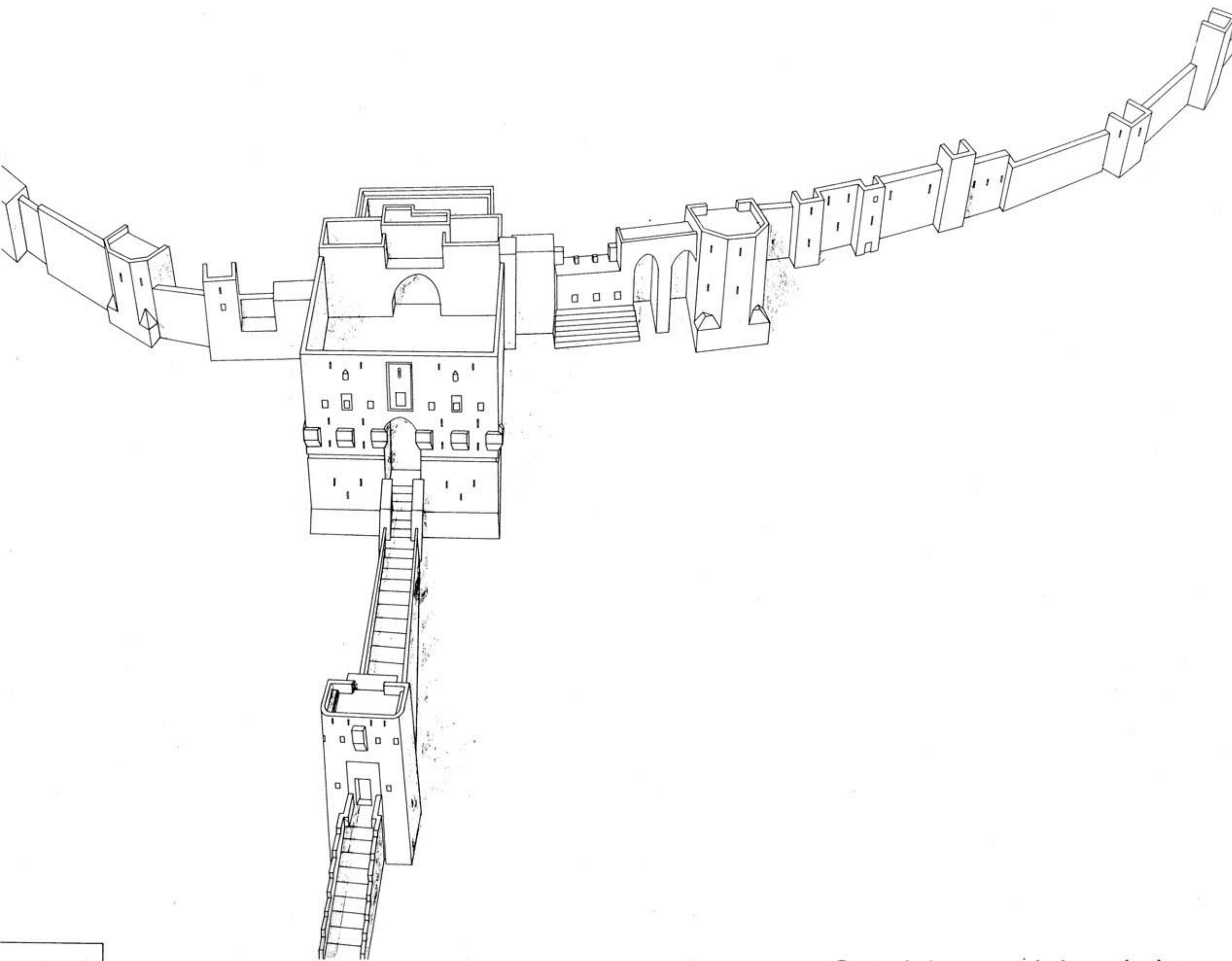
Outre ses fonctions de défense, la Citadelle sert également à travers les siècles de résidence officielle des gouverneurs d'Aleppo.

Kolejne trzęsienie Ziemi w 1822 r. powoduje następną serię szkód, i od tego okresu datuje się upadek charakteru obronnego i reprezentacyjnego twierdzy.

En 1822 elle souffre beaucoup d'un nouveau tremblement de terre, et c'est depuis cette période que se date son affaiblissement ainsi que le déclin de son importance et de son caractère de représentation.

Obecnie Cytadela jest trwałym pomnikiem minionych czasów – chroniona i rekonstruowana przez Departament Starożytności i Muzeów.

En ce moment la Citadelle se classe parmi les monuments les plus beaux du temps passé. Sa restauration est surveillée par le Département de l'Antiquité et des Musées en Syrie.



OGRAMMÉTRIQUE
E À ALEPPO
E

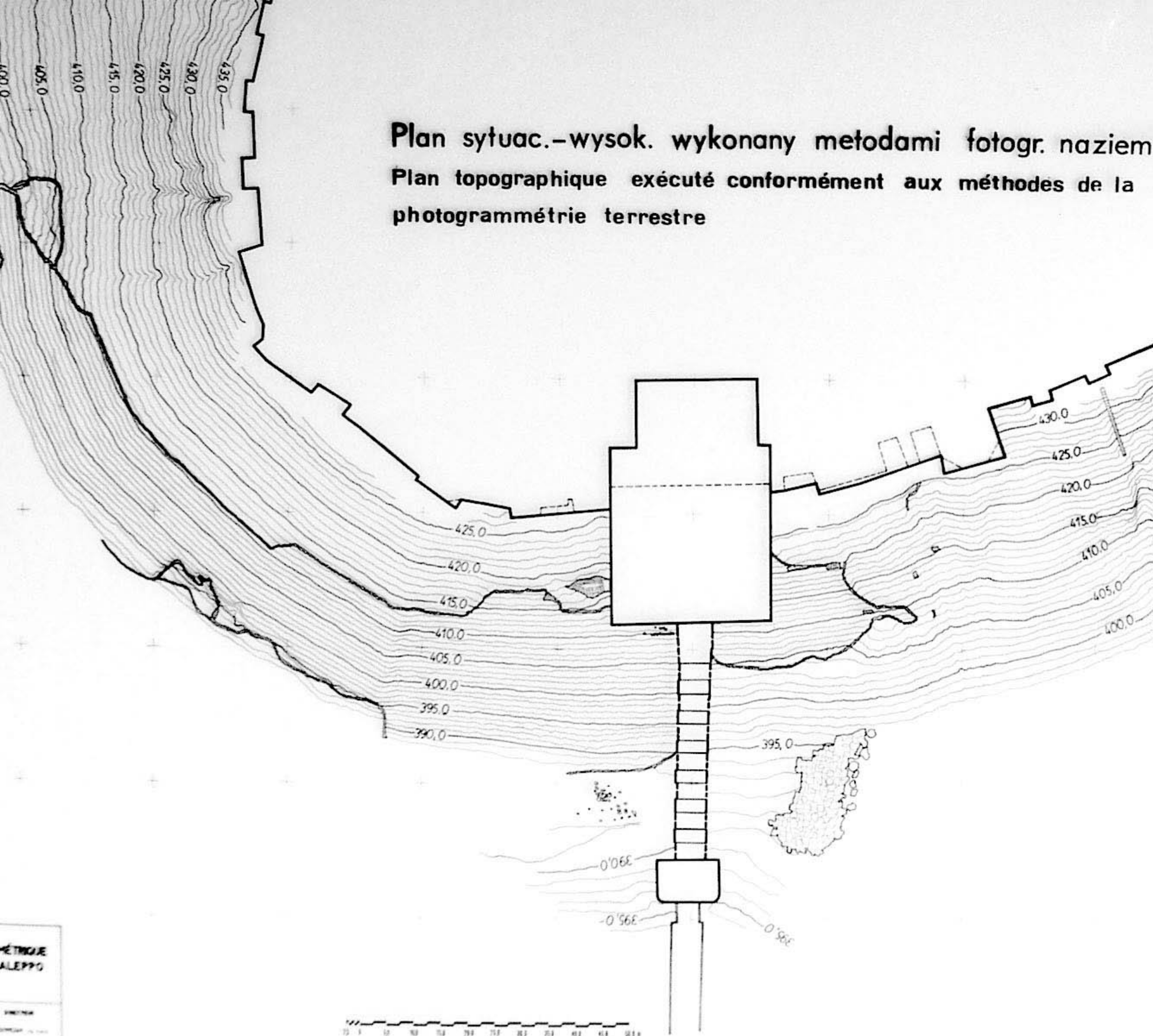
DIRECTEUR

S. SZYMCAK

Cytadela - widok południowy
Citadelle - vue du Sud

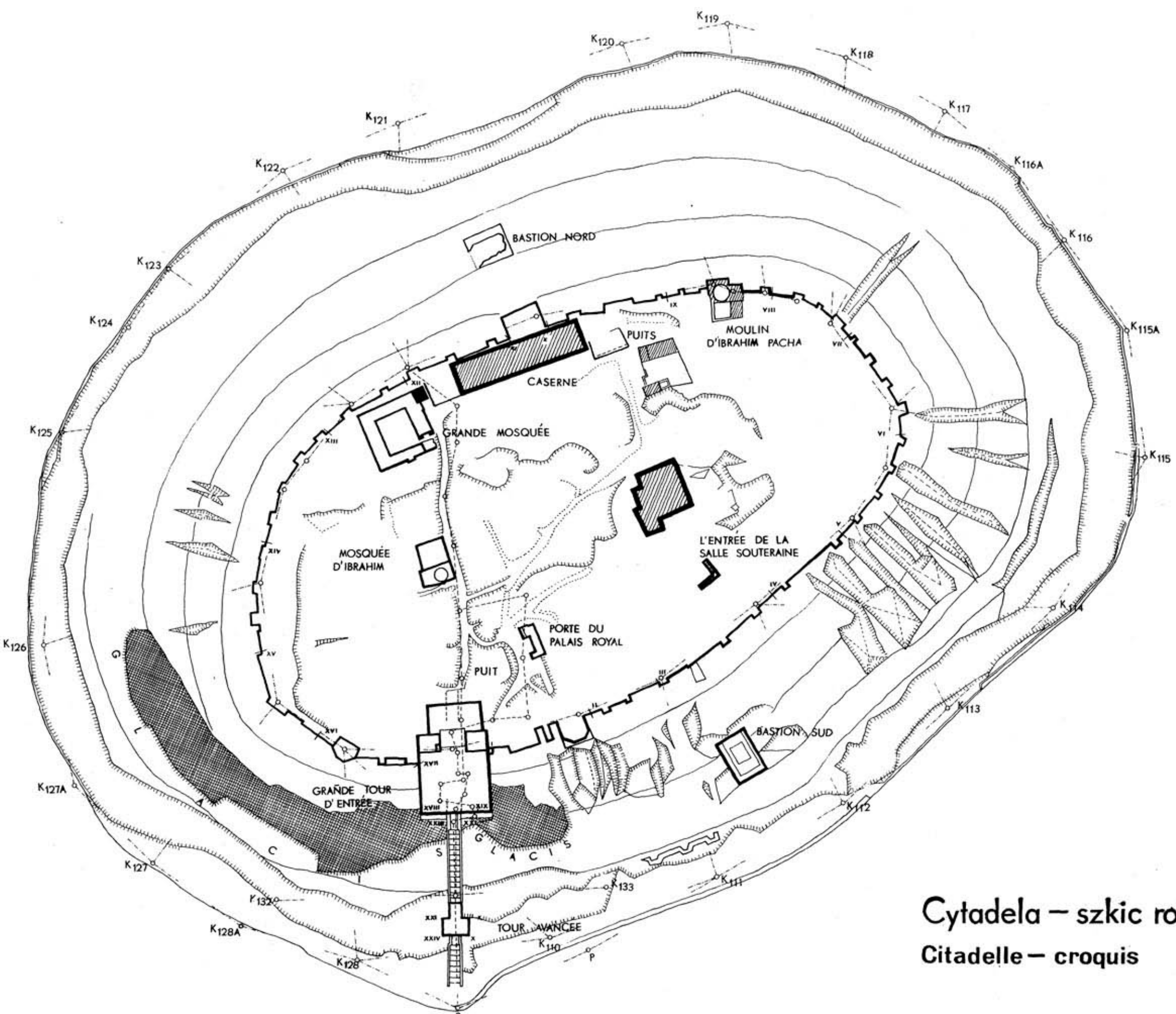
1

Plan sytuac.-wysok. wykonany metodami fotogr. naziem
Plan topographique exécuté conformément aux méthodes de la
photogrammétrie terrestre

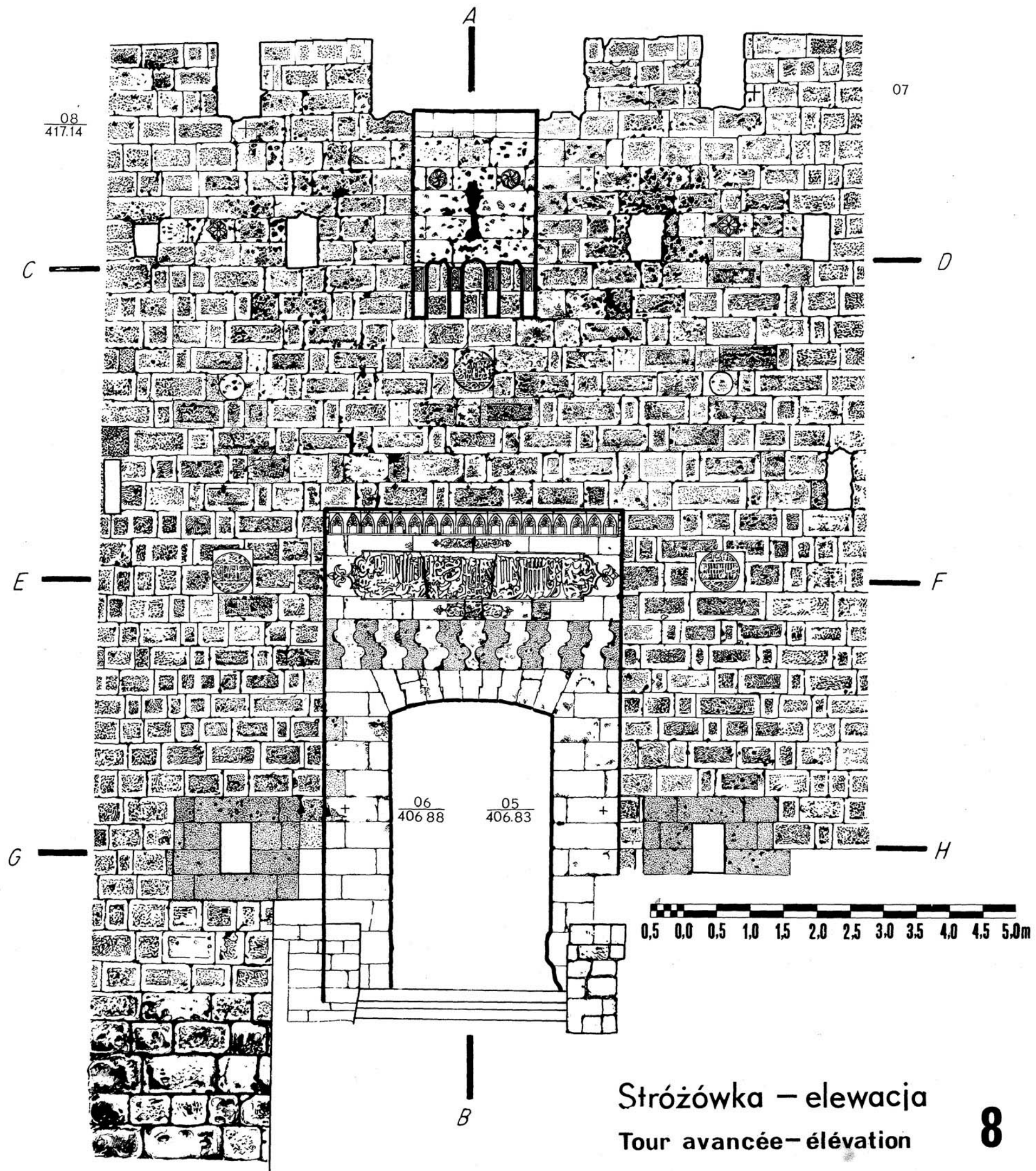


MÉTRIQUE
ALEPPO

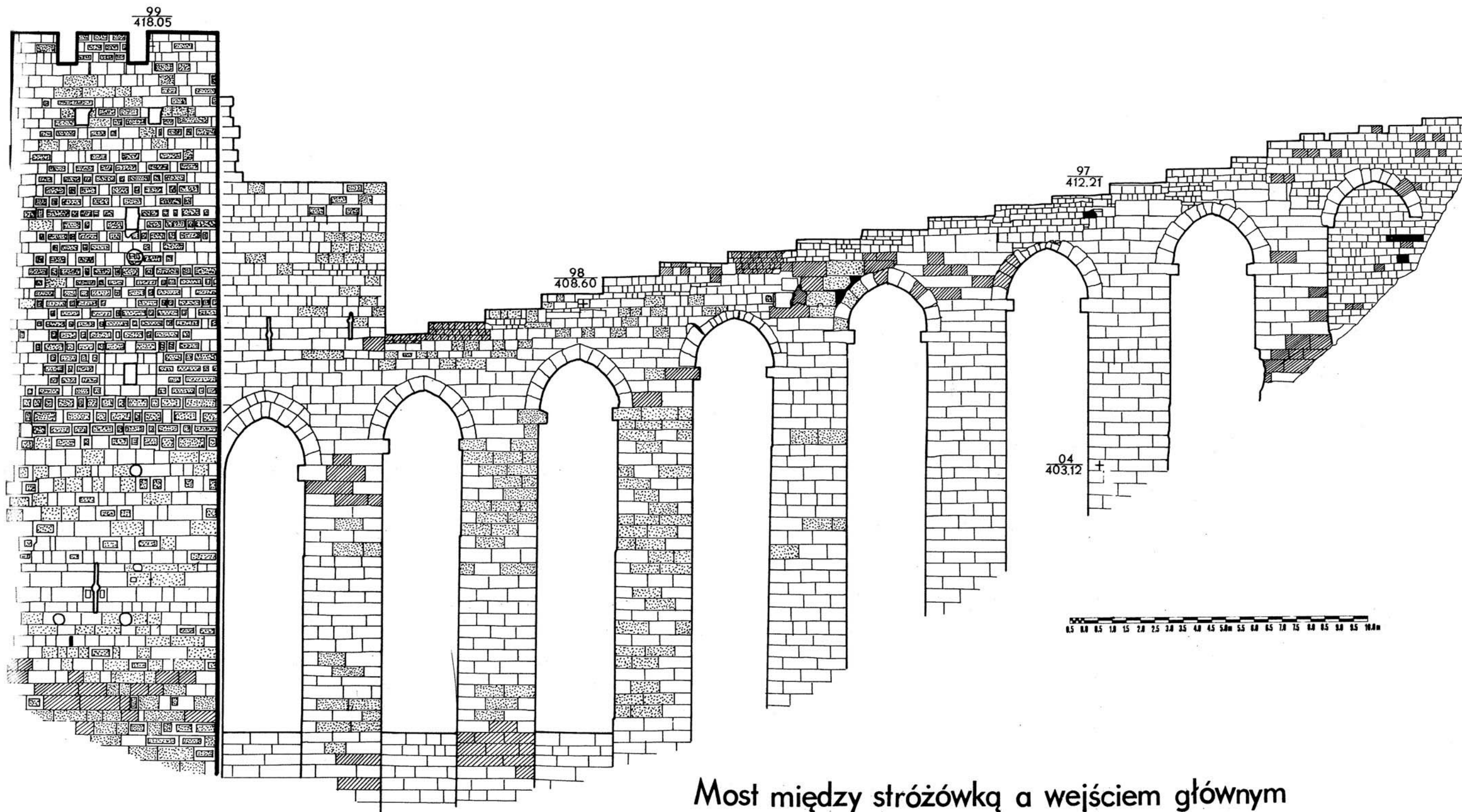




Cytadela – szkic roboczy
 Citadelle – croquis



Stróżówka – elewacja
 Tour avancée – élévation



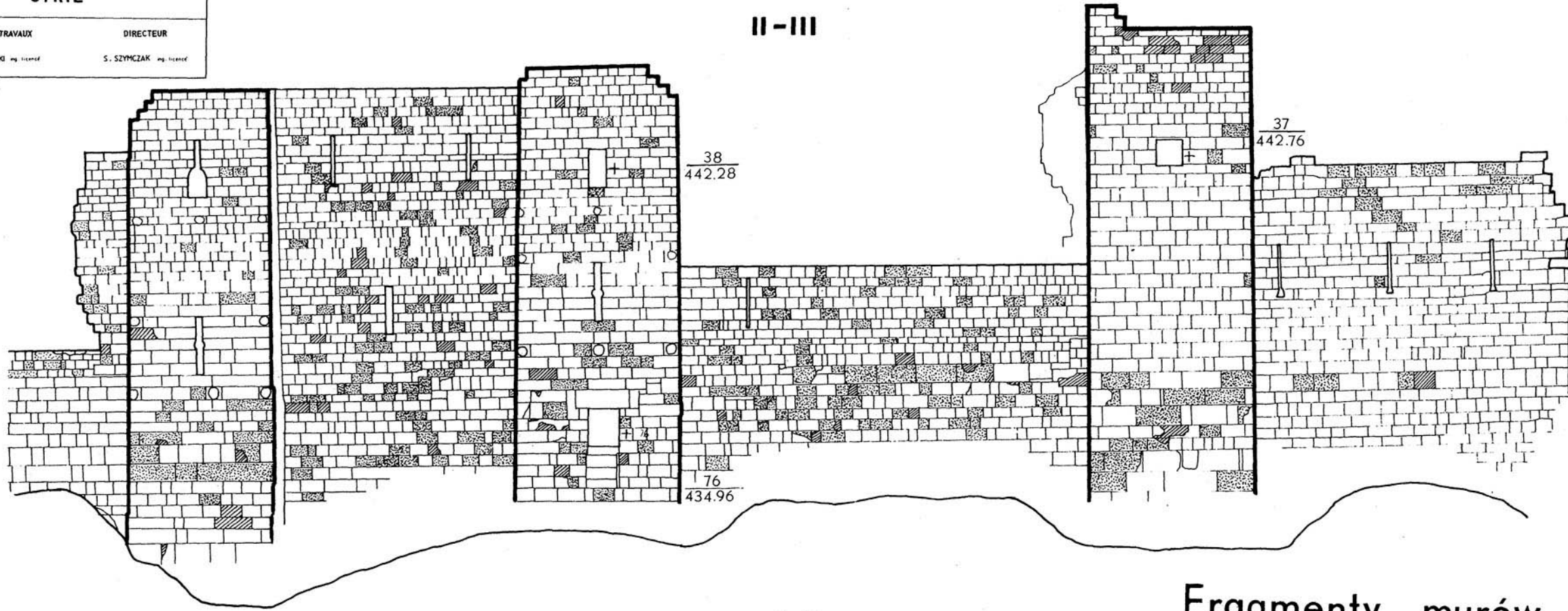
Most między stróżówką a wejściem głównym
- elewacja wschodnia

Pont entre la tour avancée et l'entrée principale
- élévation de l'Est

INVENTAIRE PHOTOGRAMMÉTRIQUE
DE LA CITADELLE À ALEPPO
SYRIE

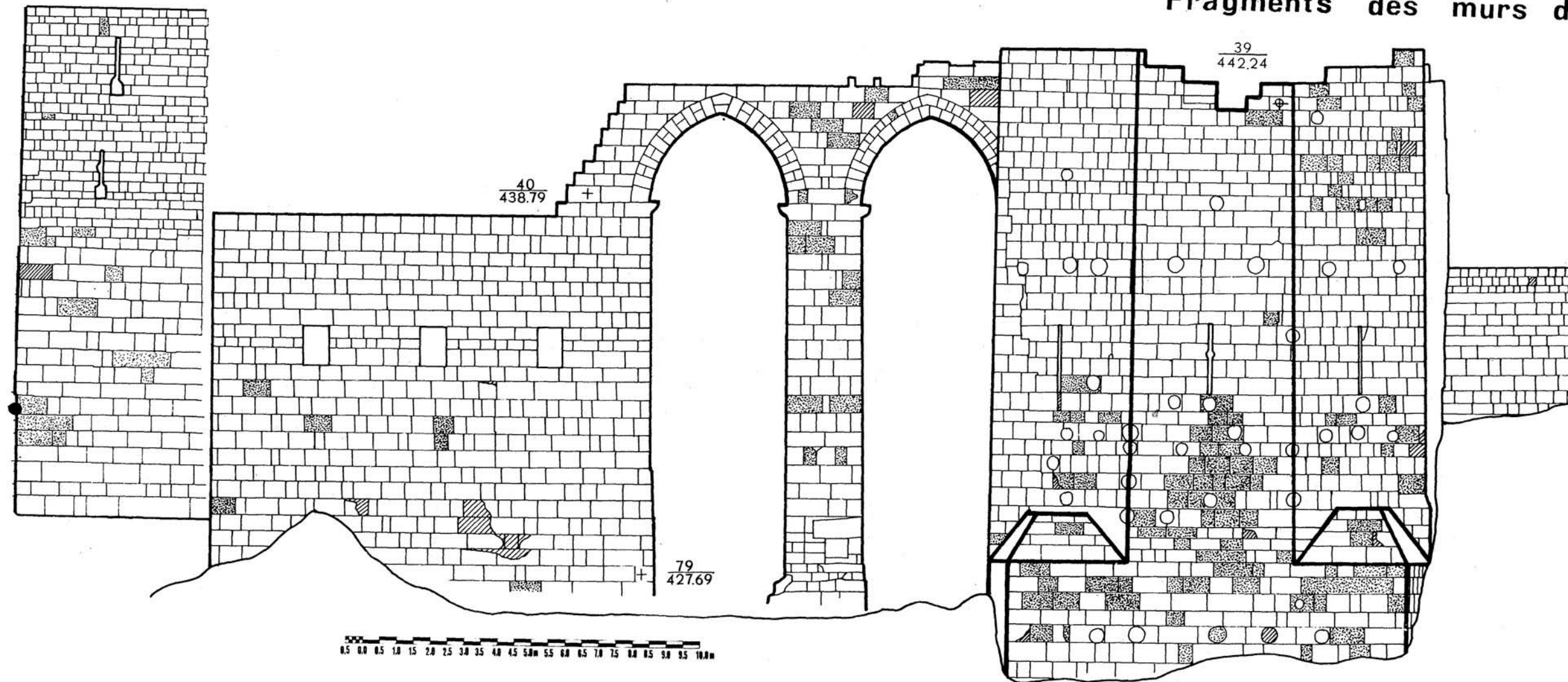
CHEF DE TRAVAUX DIRECTEUR
S. SZYMCIAK

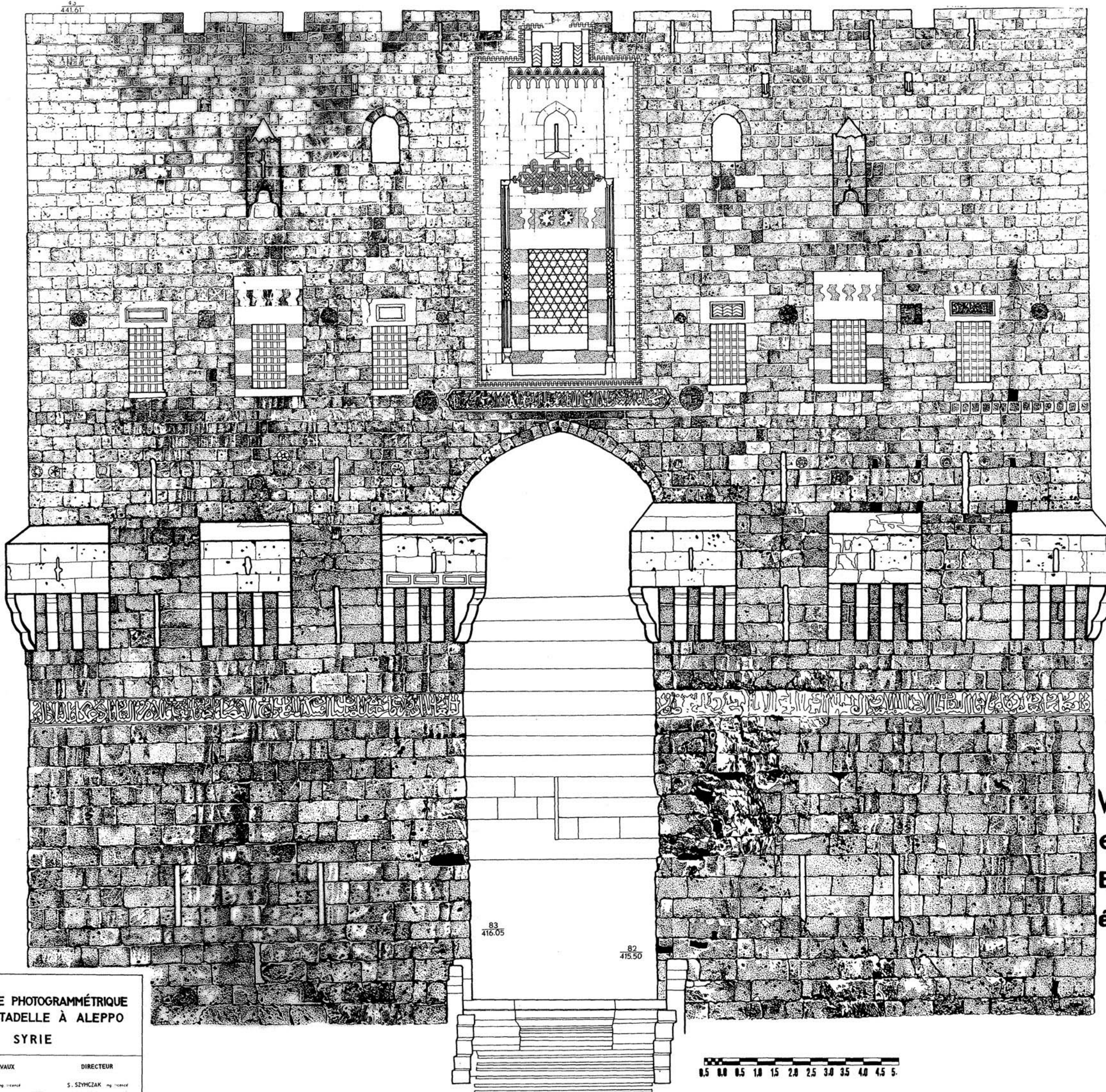
II-III



Fragments murów obronnych
Fragments des murs de défense

I-II

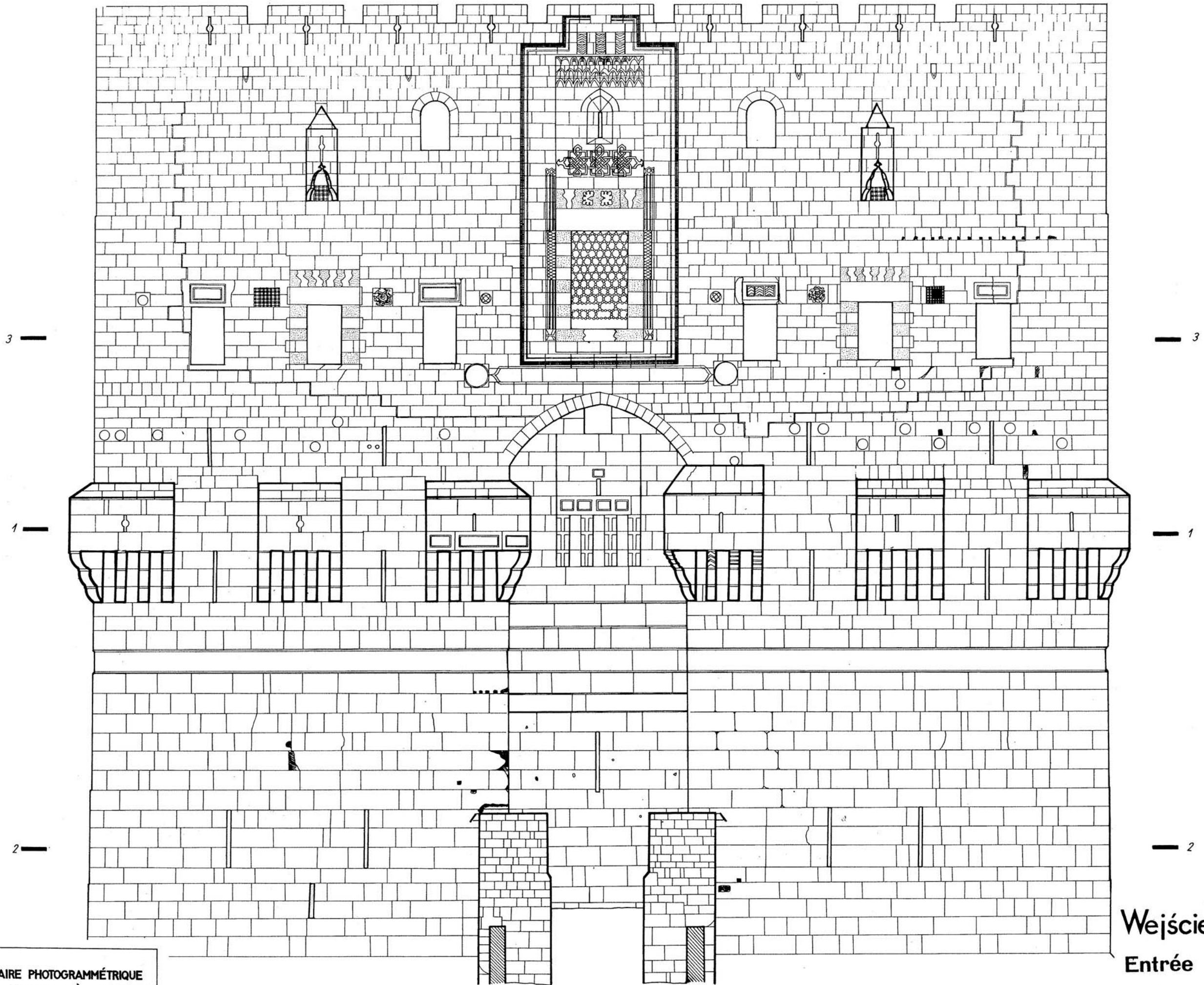




Wejście główne
 elewacja szczegółowa
 Entrée principale
 élévation détaillée

INVENTAIRE PHOTOGRAMMÉTRIQUE
 DE LA CITADELLE À ALEPPO
 SYRIE

CHEF DE TRAVAUX DIRECTEUR
 ZB. MECHLIŃSKI mgr inż. S. SZYMCAK mgr inż.

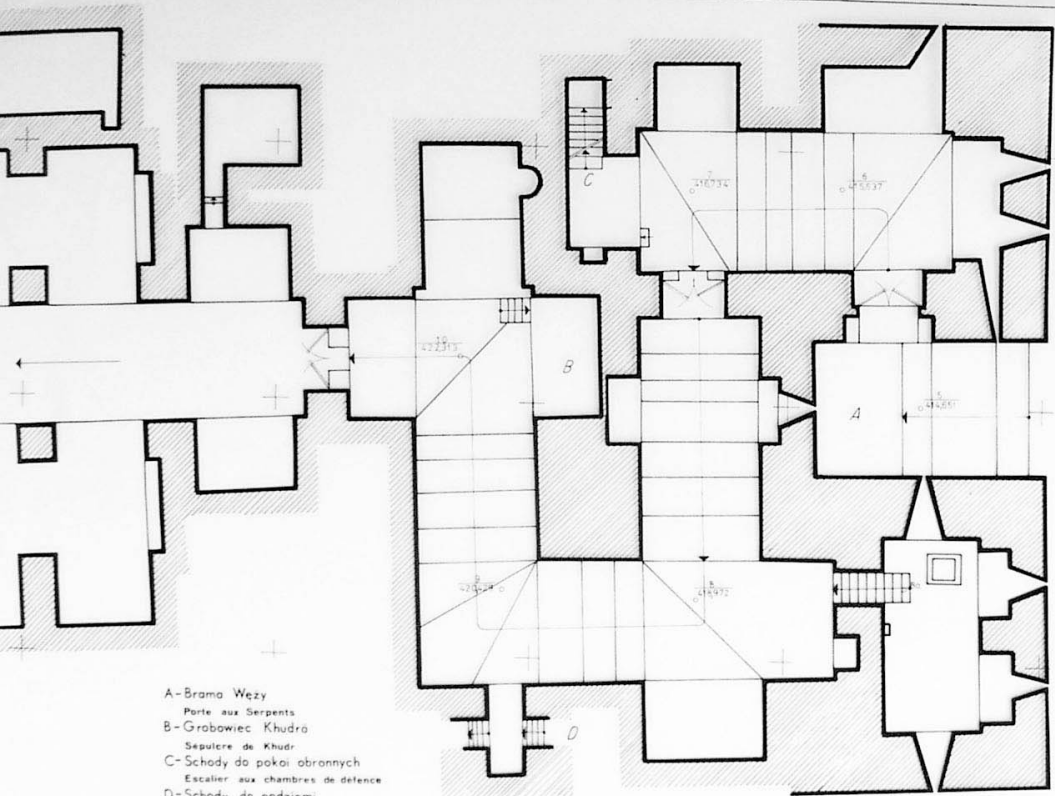


Wejście główne
Entrée principale

INVENTAIRE PHOTOGRAMMÉTRIQUE
DE LA CITADELLE À ALEPPO
SYRIE

CHEF DE TRAVAUX DIRECTEUR
ZB. MECHLIŃSKI ing. inż. S. SZYMCIAK ing. inż.

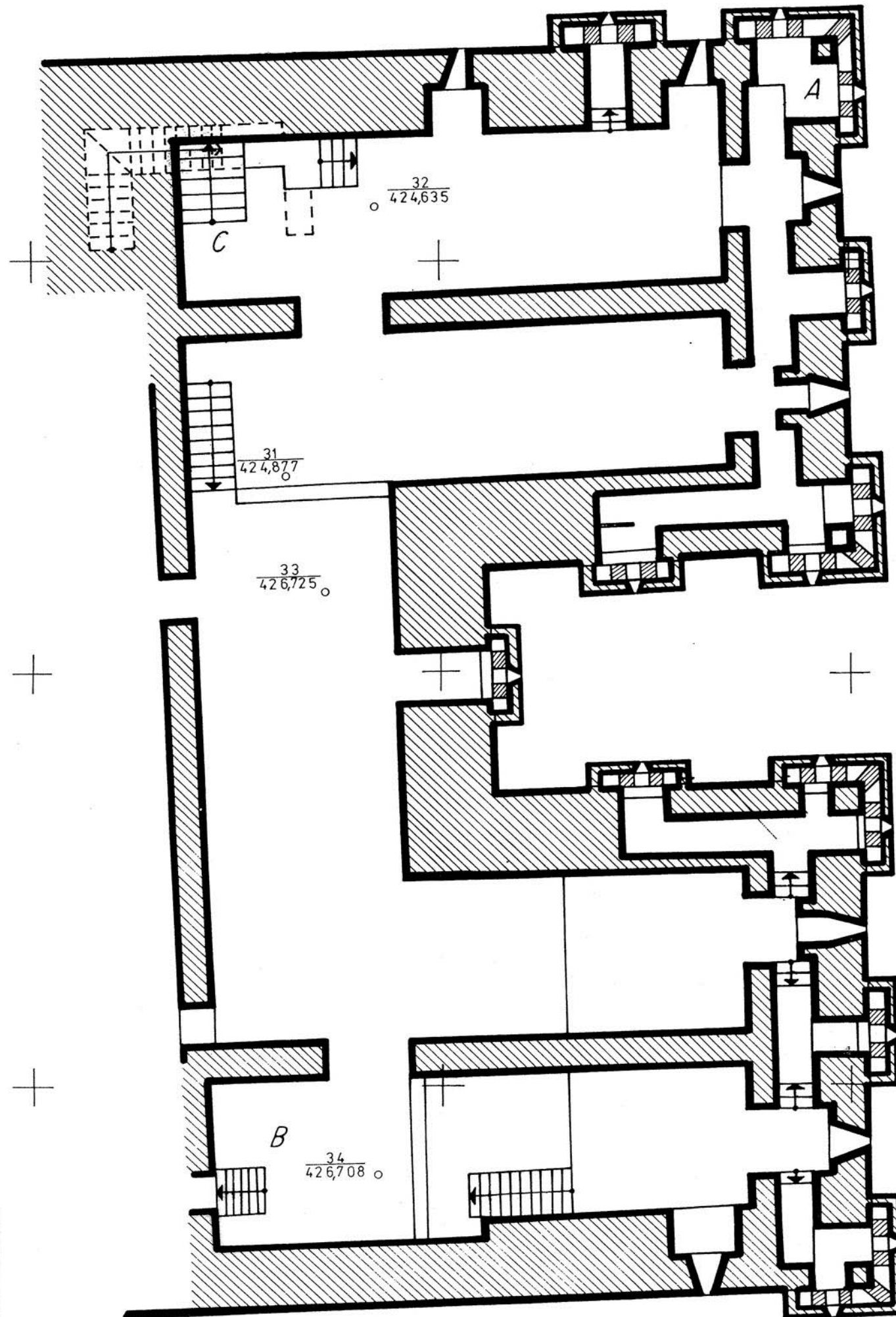




- A-Brama Wezy
Porte aux Serpents
- B-Grabowiec Khudra
Sépulchre de Khudra
- C-Schody do pokoj obronnych
Escalier aux chambres de defence
- D-Schody do podziemi
Escalier au souterrain
- E-Brama Lwów
Porte aux Lions

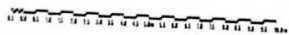
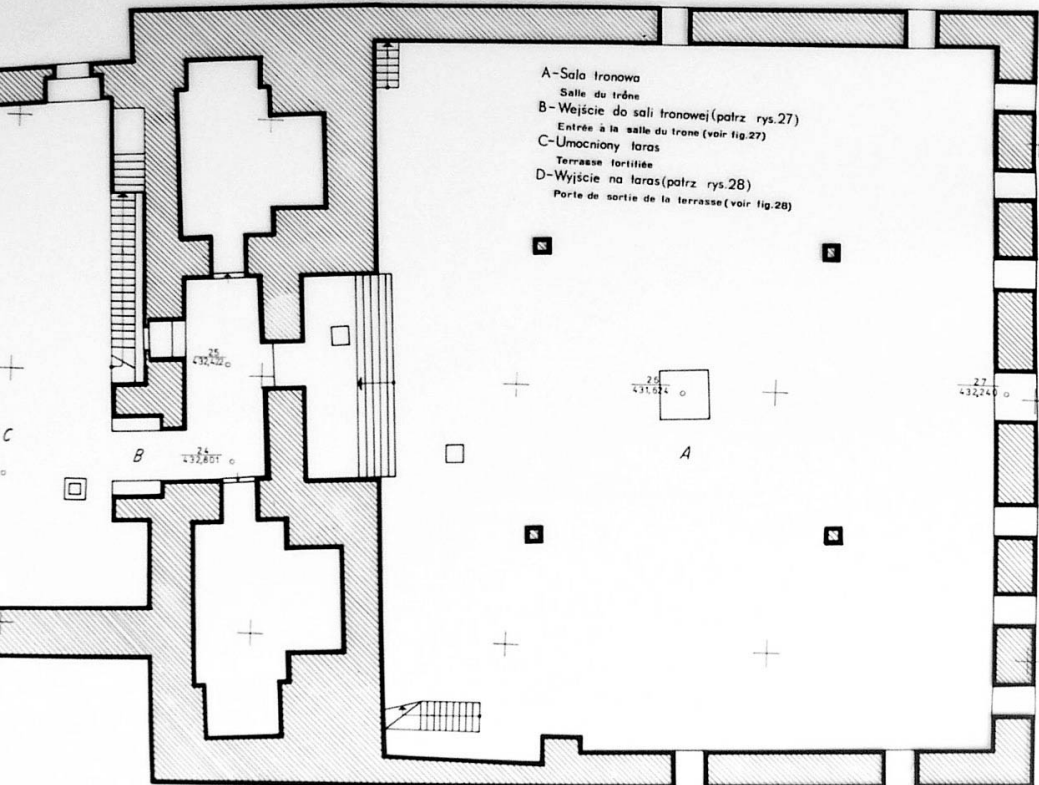
SYMMÉTRIQUE
À ALEPPO

Wejście główne - rzut I
Entrée principale - plan N° I

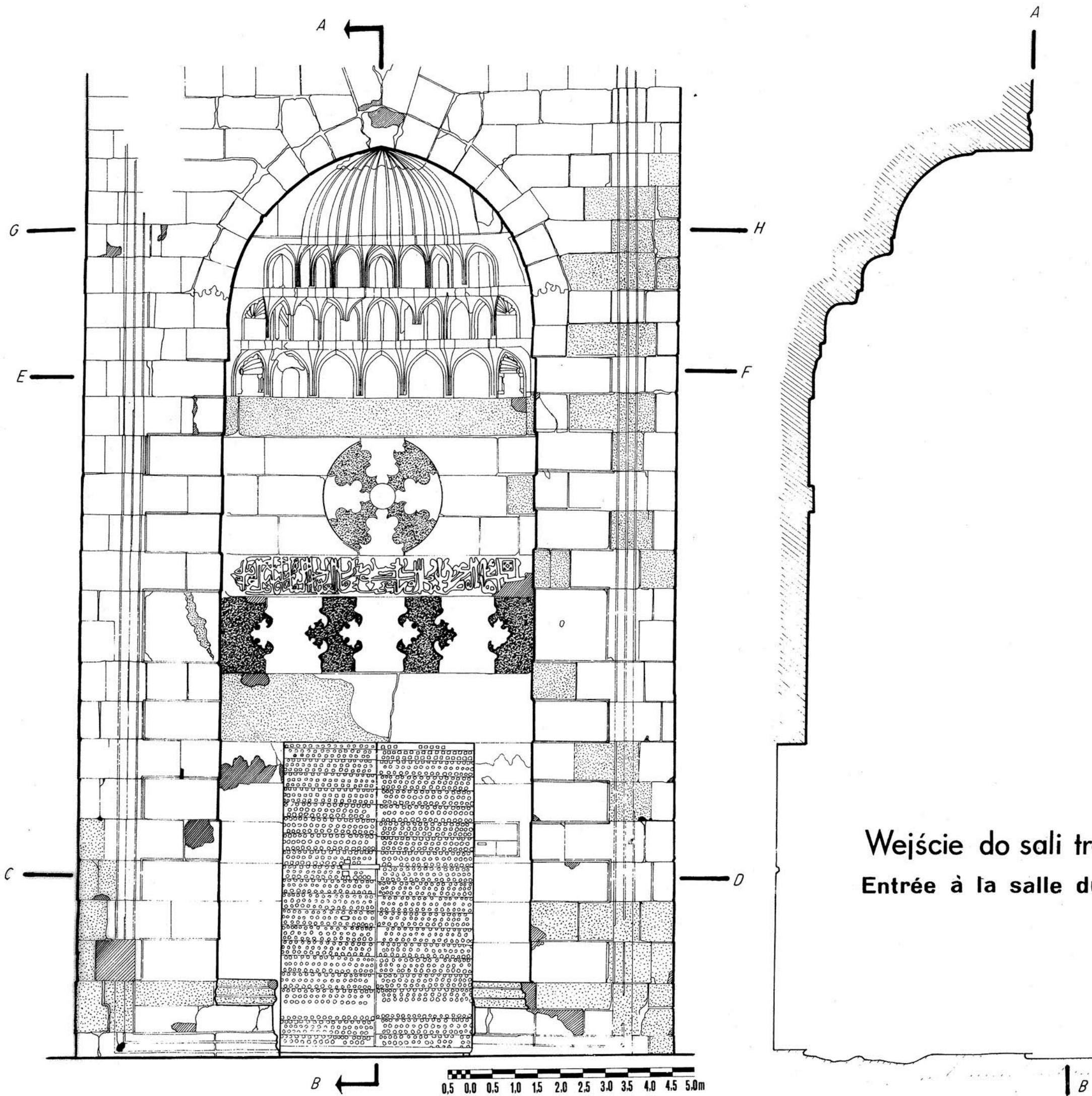


- A - Strzelnica
Meurtrière
- B - Schody do sali tronowej
Escalier à la salle du trône
- C - Zejście do I kondygnacji
Escalier conduisant au 1^{er} étage

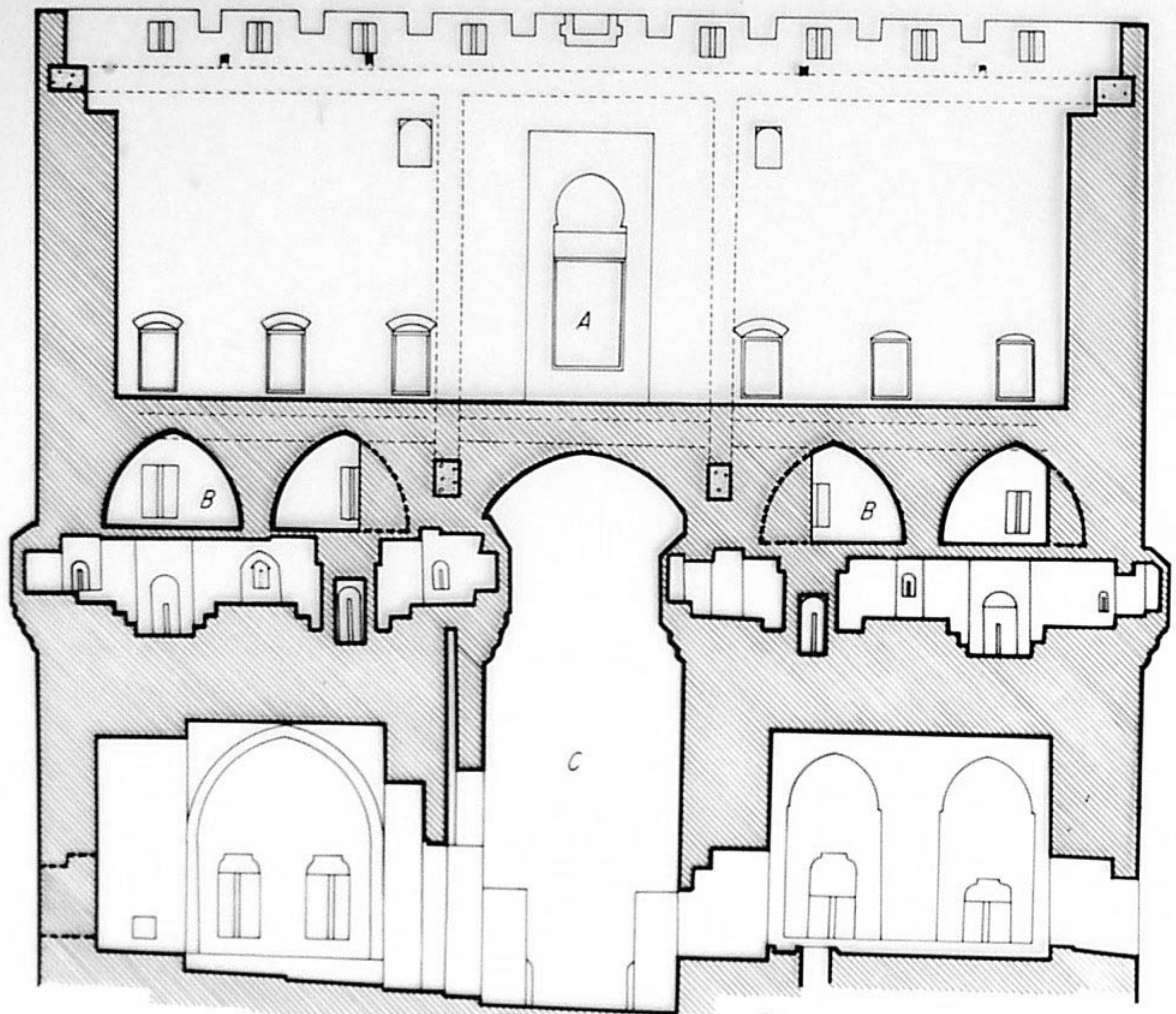
Wejście główne - rzut II:
Pokoje obronne
Entrée principale - plan N° II:
Chambres de défense



Wejście główne - rzut III
Entrée principale - plan N° III



Wejście do sali tronowej
Entrée à la salle du trône



TOGRAPHIQUE
LE À ALEPPO
RIE

1:1000
L. COMTE

0 10 20 30 40 50 60 70 80 90 100 110 120 130 140 150 160 170 180 190 200

Przekrój pionowy wejścia głów

Section verticale de l'entrée p