

NEWSLETTER PROJEKTU ZSIN

FAZA I



INNOWACYJNA GOSPODARKA
NARODOWA STRATEGIA SPÓJNOŚCI



UNIA EUROPEJSKA
EUROPEJSKI FUNDUSZ
ROZWOJU REGIONALNEGO



APLIKACJA DO WALIDACJI PLIKÓW GML

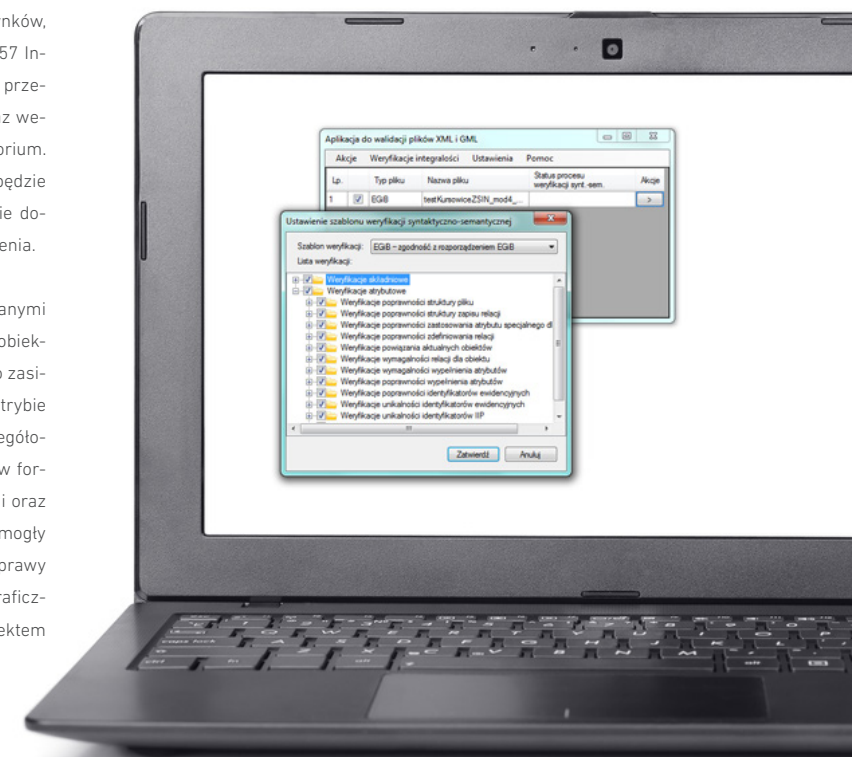
W ramach prac nad projektem ZSIN-Faza I, utworzono desktopową aplikację do walidacji plików XML i GML zawierających zbiory danych ewidencyjnych. Aplikacja dedykowana jest dysponentom danych EGIB oraz wykonawcom prac geodezyjnych. Zaimplementowane w niej funkcjonalności pozwalają monitorować dane pod kątem ich poprawności oraz dają możliwość przeglądania ewentualnych błędów i nieprawidłowości. Uzyskana informacja o rodzaju i lokalizacji błędów usprawni proces poprawy danych, co przyczyni się do podnoszenia jakości danych ewidencji gruntów i budynków. Dzięki zastosowanym szablonom weryfikacji, użytkownicy będą mogli zweryfikować możliwość zasilania Centralnego Repozytorium. Aplikacja daje więc pewność, że dane przekazywane do ZSIN są prawidłowe. System ZSIN, na rzecz Aplikacji, zapewni możliwość weryfikacji integralności konkretnego pliku GML z Centralnym Repozytorium danych EGIB. Dzięki Aplikacji dysponenti danych będą mogli również weryfikować dane odbierane od wykonawców prac geodezyjnych, a wykonawcy prac geodezyjnych będą mieli możliwość zweryfikować zgodność przekazywanych danych z rozporządzeniem.

Narzędzie będzie niezależną aplikacją, instalowaną za pomocą jednego instalatora bez potrzeby instalacji rozwiązań firm trzecich oraz konieczności posiadania dodatkowych licencji. Dzięki graficznemu interfejsowi praca z Aplikacją możliwa jest zarówno w trybie interaktywnym, jak również wsadowym. Aplikacja waliduje zbiory danych EGIB, w formacie GML, pod kątem ich zgodności ze schematami aplikacyjnymi określonymi w treści projektu rozporządzenia w sprawie ewidencji gruntów i budynków. Walidowane są również zawiadomienia o zmianach (w tym również zawiadomienia o zmianach danych EGIB) generowane w formacie XML pod kątem ich zgodności ze schematami aplikacyjnymi określonymi w treści

rozporządzenia Rady Ministrów w sprawie zintegrowanego systemu informacji o nieruchomościach.

Aplikacja wykorzystuje model jakości danych ewidencji gruntów i budynków, który powstał w oparciu o zalecenia zawarte w „Normie PN-EN ISO 19 157 Informacja geograficzna – Jakość danych”. Dzięki narzędziu możliwe będzie przeprowadzanie składniowych i semantycznych weryfikacji atrybutowych oraz weryfikacji integralności danych z pliku GML z danymi w Centralnym Repozytorium. Weryfikacja integralności z Centralnym Repozytorium będzie opcjonalna i będzie aktywna po pozytywnej weryfikacji syntaktycznej pliku GML. Opcja będzie dostępna jedynie dla użytkowników, którzy będą posiadali stosowne uprawnienia.

Aplikacja umożliwi weryfikację zarówno plików inicjalnych z pełnymi danymi EGIB jak i różnicowych – zawierających jedynie zmiany aktualizowanych obiektów. Dzięki temu będzie mogła być wykorzystywana do kontroli pierwszego zasilania ZSIN jak i kontroli poszczególnych aktualizacji oraz modernizacji w trybie zmian. Użytkownik Aplikacji będzie miał możliwość wygenerowania szczegółowych raportów z przeprowadzonych weryfikacji. Raporty będą dostępne w formacie PDF – z wynikami poszczególnych kontroli, przykładowymi błędami oraz w formie tekstowych plików CSV – z listą wszystkich błędów. Raporty będą mogły być również wykorzystywane przez wykonawców prac geodezyjnych do poprawy przekazywanych danych do Ośrodków Dokumentacji Geodezyjnej i Kartograficznej. W chwili obecnej aplikacja jest dostosowywana do zgodności z projektem rozporządzenia w sprawie ewidencji gruntów i budynków.



SZKOLENIA Z OBSŁUGI ZSIN

W ramach prac nad utworzeniem systemu ZSIN, Główny Urząd Geodezji i Kartografii organizuje serię szkoleń zarówno dla użytkowników, jak i administratorów systemu. Szkolenia z zakresu ZSIN i Platformy e-learning mają na celu przekazanie wiedzy i umiejętności niezbędnych do codziennej pracy z systemem. Prowadzone będą w formie wykładów i ćwiczeń, w sposób pozwalający na nabycie, obok wiedzy teoretycznej, kompetencji pozwalających na optymalne wykorzystanie systemu. Celem szkolenia jest zapoznanie uczestników z zagadnieniami dotyczącymi eksploatacji systemu ZSIN, jak również funkcjonalnościami udostępnionymi dla użytkowników. Program szkoleń e-learning zawierają opisy wszystkich dostępnych funkcji dla wszystkich aplikacji (modułów systemu) dostarczonych w ramach realizacji projektu ZSIN- Faza I, w tym:

1. ZSIN;
2. Aplikacja do walidacji plików XML i GML;
3. Aplikacja do składania oraz weryfikacji podpisu elektronicznego;
4. Platforma e-learning.

Każdy z uczestników będzie miał do swojej dyspozycji samodzielne stanowisko komputerowe, dostępne przez cały czas trwania szkolenia. Organizator zapewni również komplet materiałów szkoleniowych, obejmujących całość zagadnień z zakresu merytorycznego szkolenia. Będą one dostępne zarówno w formie papierowej jak i elektronicznej. Uczestnicy zajęć otrzymają certyfikaty potwierdzające ukończenie szkolenia.

Pierwsze szkolenia rozpoczną się już w listopadzie b.r.. Uczestnicy podzieleni zostaną na grupy: użytkownicy i administratorzy. Użytkownicy systemu przeszkoleni zostaną w grupach 20-osobowych. Każda grupa uczestniczyć będzie w zajęciach trwających 16 godzin (2 dni robocze, po 8 godzin), w trakcie których uczestnicy pozyskają wiedzę i umiejętności niezbędne do świadomej pracy w ZSIN. Grupy administratorów liczyć będą po 4 osoby, a zajęcia będą trwały 40 godzin (5 dni roboczych, po 8 godzin). Szkolenia dla administratorów odbywały się będą na terenie m.st Warszawy.

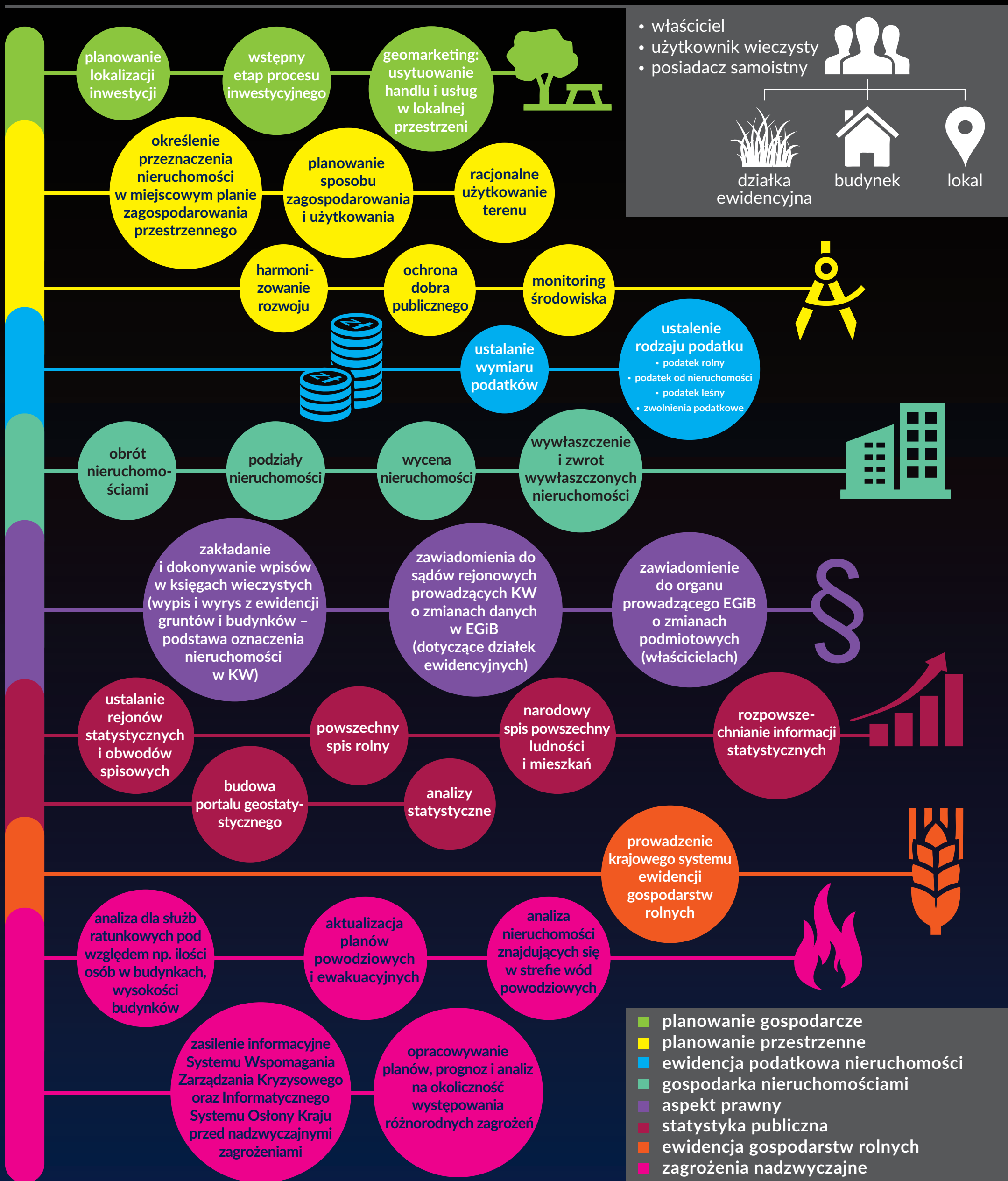
Udział w szkoleniu dla wszystkich będzie bezpłatny. Koszty materiałów szkoleniowych, wyżywienia, czy zakwaterowania dla uczestników, którzy odbywają szkolenia w miejscowości niebędącej miejscem ich stałego zatrudnienia, pokrywa organizator. Proces rekrutacyjny rozpocznie się na początku IV kwartału 2015 r.

INFOGRAFIKI

DEDYKOWANE PROJEKTOWI ZSIN - FAZA I

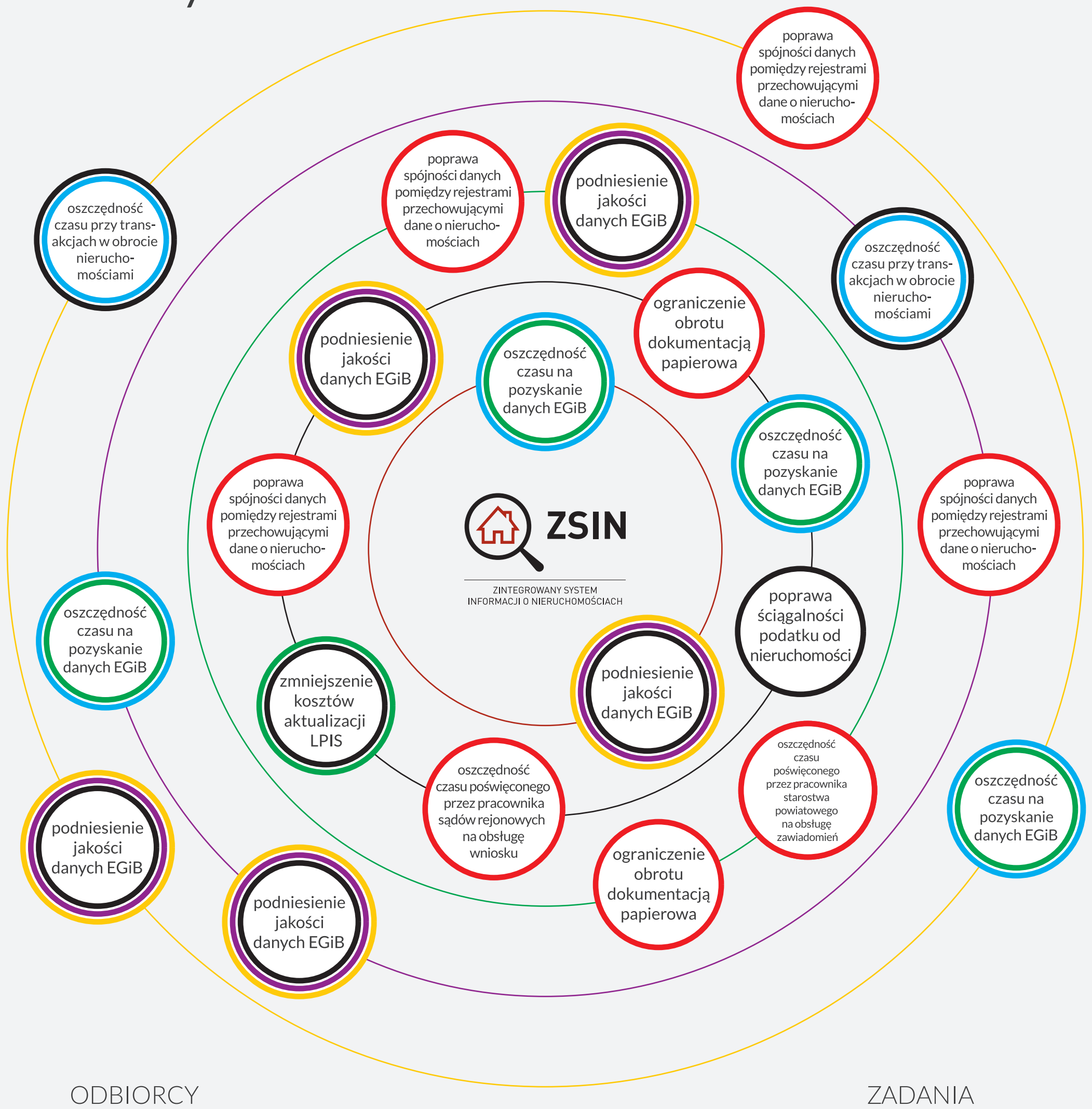
ewidencja gruntów i budynków

EGiB - gwarancja rzetelnej informacji o nieruchomościach



Zintegrowany System Informacji o Nieruchomościach – poprawa jakości danych i przyspieszenie procesu aktualizacji ewidencji gruntów i budynków.

Korzyści ZSIN



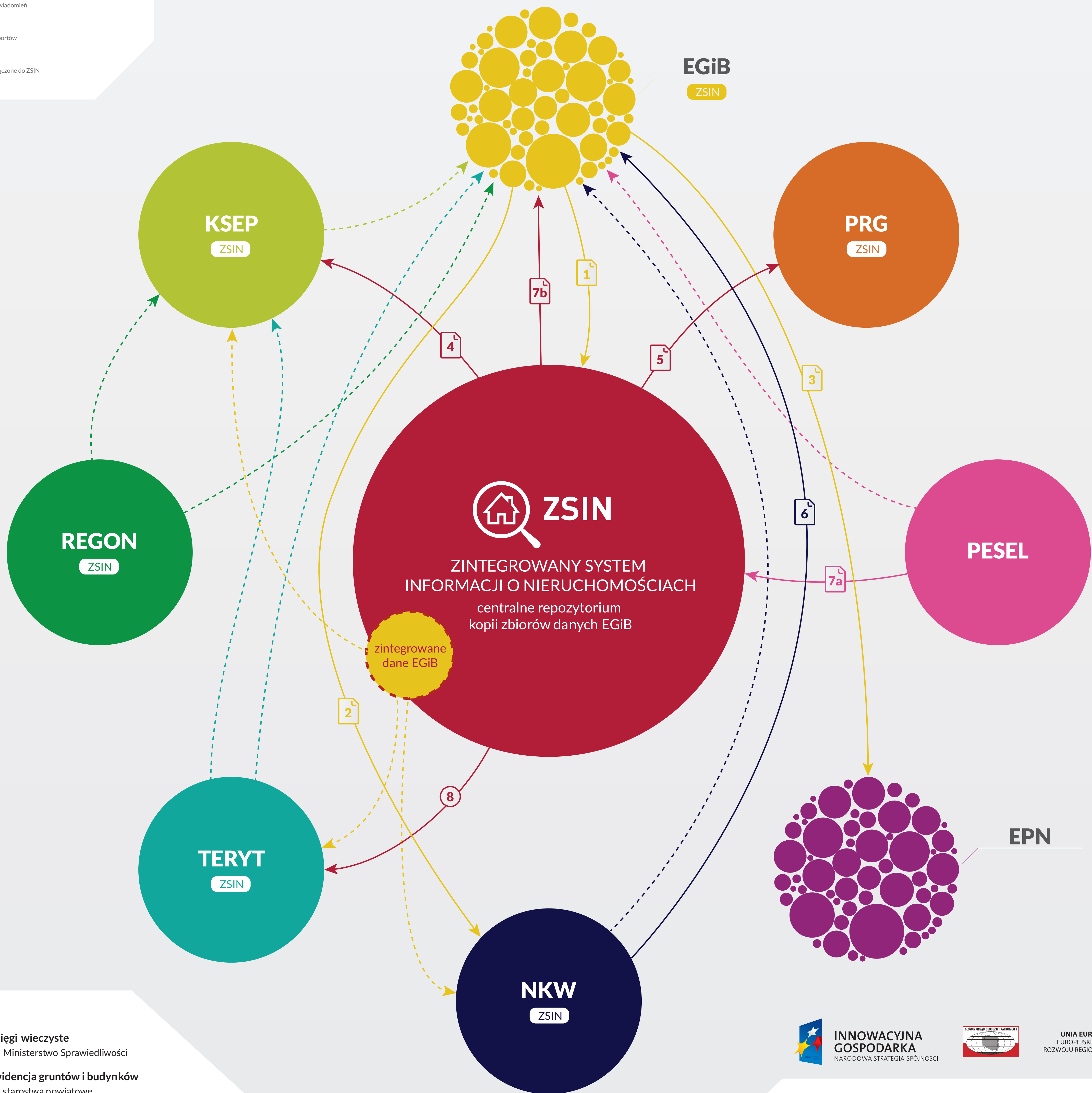
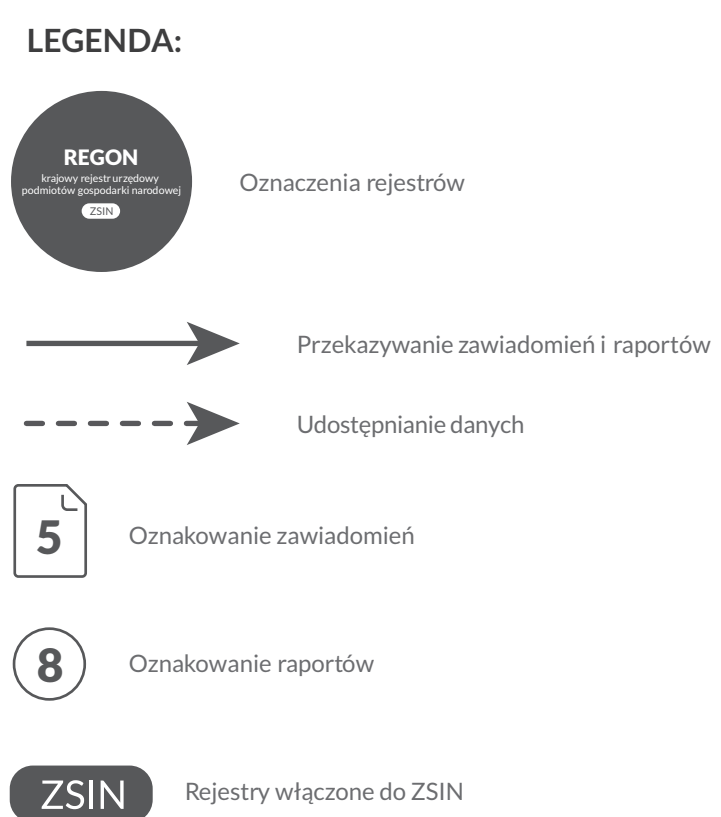
- obywatele
- przedsiębiorcy
- jednostki administracji publicznej zaangażowane w organizację i prowadzenie EGiB
- pozostałe jednostki administracji publicznej i jednostki wymiaru sprawiedliwości
- podmioty pozarządowe i użytku publicznego

- Modernizacja EGiB w 58 powiatach
- Wytworzenie i wdrożenie ZSIN, w tym mechanizmów do przekazywania zawiadomień i udostępniania danych pomiędzy rejestrami włączonymi do ZSIN
- Utworzenie centralnego repozytorium kopii zbiorów danych EGiB zastępującego 400 punktów dostępnych do danych EGiB
- Udostępnienie on - line danych EGiB, w tym zharmonizowanych danych INSPIRE dla tematów: działki katastralne oraz budynki
- Opracowanie modelu jakości danych EGiB
- Wytworzenie narzędzia do kontroli semantycznej danych EGiB

Model przepływu danych w ZSIN

ZSIN jest brokerem w komunikacji pomiędzy rejestrami współpracującymi w ramach tego systemu

STAN NA DZIEŃ: 10.03.2015



- NKW - księgi wieczyste**
dysponent: Ministerstwo Sprawiedliwości
- EGiB - ewidencja gruntów i budynków**
dysponent: starostwa powiatowe
- EPN - ewidencja podatkowa nieruchomości**
dysponent: gminne organy podatkowe
- PESEL - Powszechny Elektroniczny System Ewidencji Ludności**
dysponent: Ministerstwo Spraw Wewnętrznych
- TERYT - krajowy rejestr urzędowy podziału terytorialnego kraju**
dysponent: Główny Urząd Statystyczny
- REGON - krajowy rejestr urzędowy podmiotów gospodarki narodowej**
dysponent: Główny Urząd Statystyczny
- PRG - państwowy rejestr granic i powierzchni jednostek podziałów terytorialnych kraju**
dysponent: Główny Urząd Geodezji i Kartografii
- KSEP - krajowy systemu ewidencji producentów, ewidencji gospodarstw rolnych oraz ewidencji wniosków o przyznanie płatności**
dysponent: Agencja Restrukturyzacji i Modernizacji Rolnictwa



- zawiadomienie o zmianach danych EGIB do ZSIN
- zawiadomienie o zmianach danych EGIB do NKW
- zawiadomienie o zmianach danych EGIB do EPN
- zawiadomienie o zmianach danych EGIB do KSEP (generowane przez ZSIN na podstawie 1)
- zawiadomienie o zmianach danych EGIB do PRG (generowane przez ZSIN)
- zawiadomienie o nowych wpisach w KW do EGIB
- informacja o zmianie w danych PESEL
- zawiadomienie o zmianach danych PESEL do EGIB (generowane przez ZSIN na podstawie 1)
- raport o zwiększaniu i zmniejszaniu liczby budynków (generowany przez ZSIN)

JESTEŚMY DLA WAS!

Zapraszamy do kontaktu:

gugik@gugik.gov.pl

22 661 80 17